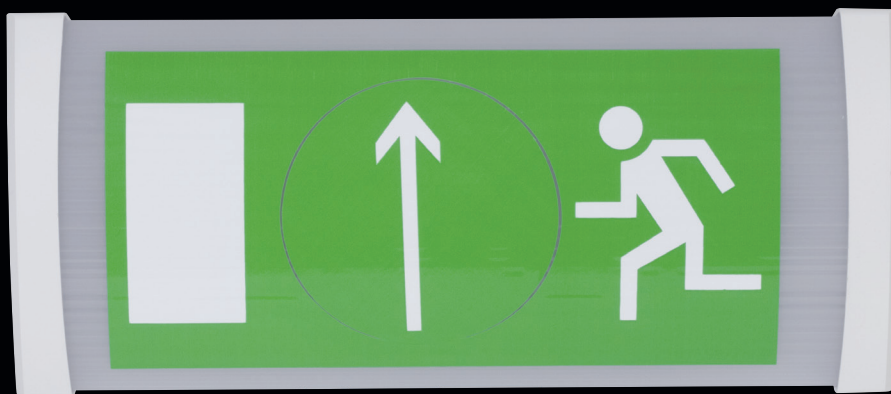


BELTR LED NM



... nouzové a orientační.

POUŽITÍ

Svítidlo je vhodné pro nouzové a orientační osvětlení chodeb, kanceláří, skladů.

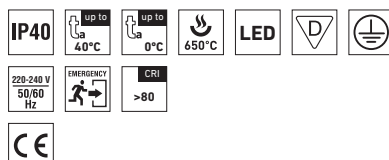
Svítidlo netrvalého nouzového osvětlení únikových cest, které vyhovuje požadavku na vysokou teplotu okolí $t_a = 40^\circ\text{C}$.

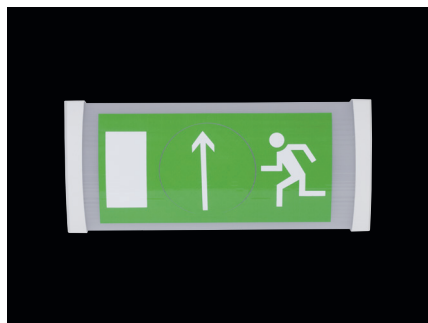
Je nutno přihlídnout k exhalacím v ovzduší, které mohou snižovat použitelnost plastu při instalaci v agresivním prostředí, viz str. 384.

VÝHODY

- Krytí svítidla **IP40**
- Vysoká teplotní odolnost v rozsahu **od $t_a = 0^\circ\text{C}$ až do $t_a = 40^\circ\text{C}$** již pro základní typ baterie Ni-Cd
- Životnost LED modulu: 50 000 hodin / L80B20
- Světelný tok svítidla: **440 lm**
- Difuzor: translucenční polykarbonát (PC) = vysoká mechanická odolnost
- Základna: ocelový plech bílé barvy (RAL 9003)
- Nouzový modul **1h nebo 3h**
- Možnost volby EM kitu s autotestem baterie

- Integrovaná signalizační dioda správného provozu
- Možnost volby typu baterie mezi **Ni-Cd nebo LiFePO₄**
- Nízká spotřeba energie v režimu StandBy

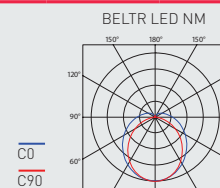
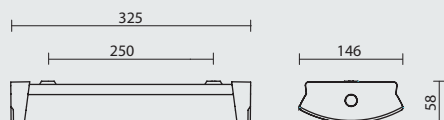


BELTR LED NM, NMA_t

TECHNICKÝ POPIS

- Rozpoznávací vzdálenost: 25 m
- Krytí svítidla: **IP40**
- Maximální teplota okolí: **t_a = 40 °C**
- Životnost LED modulu: 50 000 hodin / L80B20
- Světelný tok svítidla: **440 lm**
- Maximální účinnost svítidla: 135 lm/W
- **CRI > 80: 6500 K**
- MacAdam = 3 SDCM
- Difuzor: translucenční polykarbonát (PC), UV stabilní, nárazuvzdorný
- Základna: ocelový plech bílé barvy (RAL 9003)

- Kabelová vývodka: bílá gumová
- Elektro vybavení:
EM kit včetně Ni-Cd baterie bez autotestu, LED modul
EM kit včetně LiFePO₄ baterie s autotestem, LED modul
- Záruka 1 rok na baterii, 2 roky na EM kit (jednotka + LED modul)
- Uvedené hodnoty spotřeby a světelného toku jsou v toleranci ± 7,5 %
- Piktogram: viz. volitelné příslušenství



Typ	Doba osvětlení [hod.]	Světelný tok svítidla [lm]	Spotřeba v režimu osvětlení [W]	Účinnost svítidla [lm/W]	Typ baterie	Spotřeba v režimu StandBy [W]	Doba nabíjení [hod.]	Spotřeba v režimu nabíjení [W]	Hmotnost netto [kg]
EM kit pro netrvalé nouzové osvětlení bez autotestu baterie									
BELTR LED 2.1ft NM1h	1	440	4,5	98	Ni-Cd	1,5	24	9	1,2
BELTR LED 2.1ft NM3h	3	440	4,5	98	Ni-Cd	1,5	24	9	1,4
EM kit pro netrvalé nouzové osvětlení s autotestem baterie									
BELTR LED 2.1ft NM1hAt	1	440	3,3	135	LiFePO ₄	0,7	12	3,5	1,2
BELTR LED 2.1ft NM3hAt	3	440	3,3	135	LiFePO ₄	0,7	12	3,5	1,4

BELTR LED NM, NMA_t

Typ
BELTR LED 2.1ft NM
BELTR LED 2.1ft NMA _t

EM kit pro netrvalé nouzové osvětlení bez autotestu baterie

NM1h	NM3h
54510	54520

EM kit pro netrvalé nouzové osvětlení s autotestem baterie

NM1hAt	NM3hAt
54530	54540

LEGENDA

- NM1h** – samostatné netrvalé nouzové svítidlo, doba provozu 1 hodina
NM3h – samostatné netrvalé nouzové svítidlo, doba provozu 3 hodiny
...At – verze s autotestem baterie

Signalizace modulu bez Autotestu

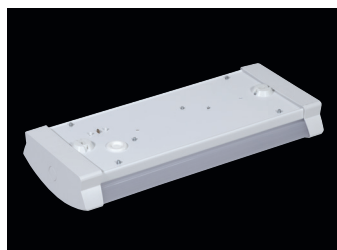
Barva LED diody	Informace
● zelená	
bliká	nabíjení akumulátoru
-	probíhající test/nouzový režim

Signalizace modulu s Autotestem (At)

Barva LED diody	Informace
● zelená ● červená	
bliká -	nabíjení akumulátoru
- bliká	vadný LED modul
- svítí	vadný akumulátor
- -	probíhající test/nouzový režim

ZPŮSOB UPEVNĚNÍ SVÍTIDLA

Pomocí vrutů přímo na strop nebo stěnu



DETAIL SVÍTIDLA

BELTR LED NM, NMA_t

