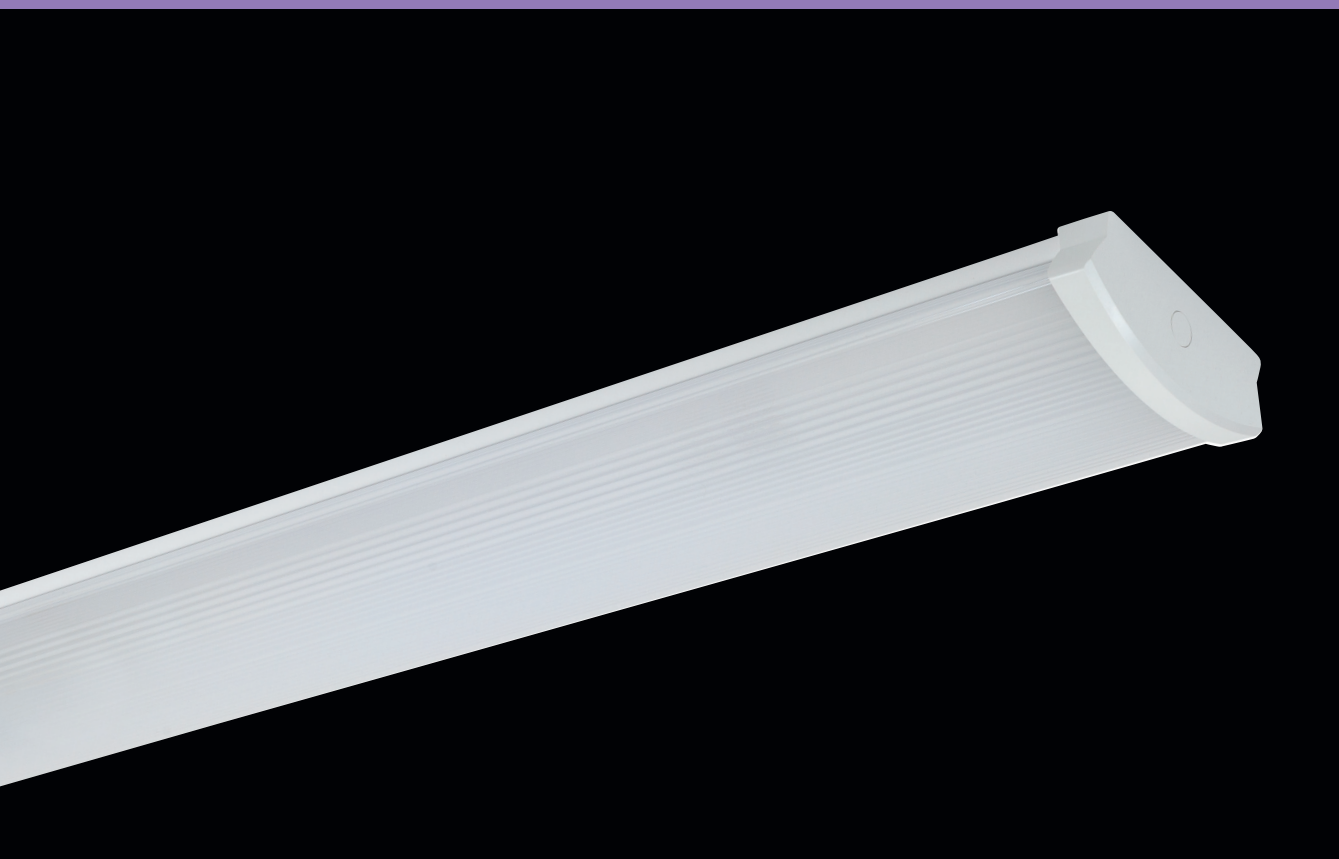


BELTR LED



... interiérové, plastové, přisazené, řadové.

POUŽITÍ

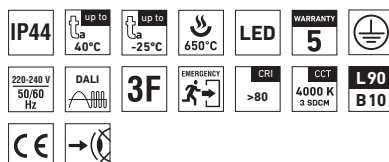
Svítlidlo je vhodné pro kanceláře, chodby, interiéry škol, knihovny, posluchárny, sanitární prostory, nemocnice a odbavovací haly.

Díky své vysoké světelné účinnosti a nízké spotřebě elektrické energie je vhodnou náhradou svítidel s fluorescenčními trubicemi.

VÝHODY

- Krytí svítidla **IP44**
- Maximální teplota okolí až do **t_a = 40 °C**
- Životnost: 50 000 hodin / L90B10
- Difuzor: translucenční polykarbonát (PC) = vysoká mechanická odolnost
- Základna: ocelový plech bílé barvy (RAL 9003)
- Až o 45 % nižší spotřeba el. energie ve srovnání s trubicemi T5
- V provedení DALI možnost konstantního světelného toku po celou dobu životnosti (CLO)

- Standardní provedení CRI > 80: 4000 K
- Na vyžádání CRI > 80: 3000 K, 5000 K, 6500 K, CRI > 90: 3000 K, 4000 K, 5000 K, 6500 K
- Možnost dodání ve stmívatelném či nouzovém provedení
- Možnost propojení jednotlivých svítidel do řady pomocí vnějších svorkovnic
- Certifikace: CE

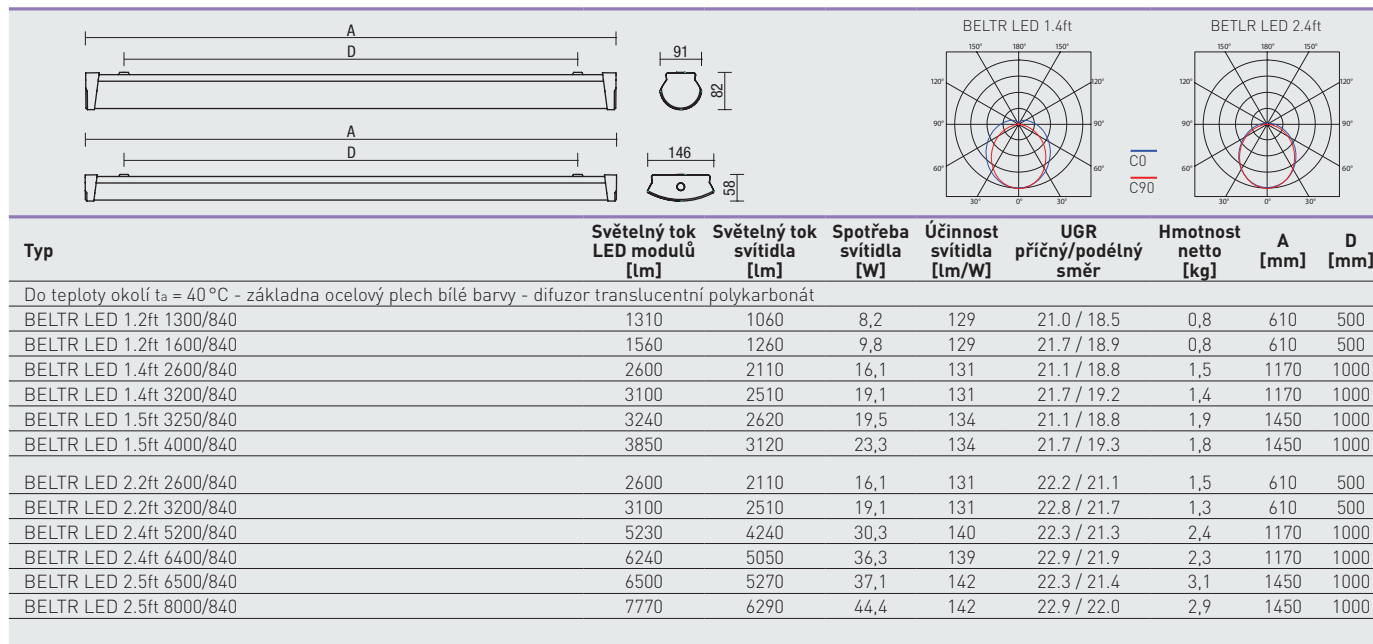


BELTR LED



TECHNICKÝ POPIS

- Krytí svítidla: IP44
- Maximální teplota okolí: $t_a = 40^\circ\text{C}$,
Maximální teplota okolí: $t_a = 0$ až 25°C v provedení se záložním zdrojem M1h
- Maximální účinnost svítidla: 142 lm/W
- Uvedené hodnoty spotřeby a světelného toku jsou v toleranci $\pm 7,5\%$
- Standardní provedení CRI > 80: 4000 K
- MacAdam = 3 SDCM
- Životnost: 50 000 hodin / L90B10
- Difuzor: translucentní polykarbonát (PC), UV stabilní, nárazuvzdorný
- Základna: ocelový plech bílé barvy (RAL 9003)
- Boční víčka: bílý (ABS), UV stabilní, s prolisy umožňují zajištění svítidla přiloženými šrouby M4 proti neoprávněnému zásahu
- Kabelová vývodka: bílá gumová
- Svorkovnice: bezšroubová třípólová (v základním provedení)
- Elektro vybavení: LED moduly, nestmívatelný napaječ nebo napaječ DALI



106917 BELTR LED 1.2ft 1600/840 = přímá náhrada trubicového svítidla BELTR 118 - 1x18W
 106919 BELTR LED 1.4ft 3200/840 = přímá náhrada trubicového svítidla BELTR 136 - 1x36W
 106921 BELTR LED 1.5ft 4000/840 = přímá náhrada trubicového svítidla BELTR 158 - 1x58W
 106923 BELTR LED 2.2ft 3200/840 = přímá náhrada trubicového svítidla BELTR 218 - 2x18W
 106925 BELTR LED 2.4ft 6400/840 = přímá náhrada trubicového svítidla BELTR 236 - 2x36W
 106927 BELTR LED 2.5ft 8000/840 = přímá náhrada trubicového svítidla BELTR 258 - 2x58W

BELTR LED

Kód	Typ	3F	M1h	3F M1h
106916	BELTR LED 1.2ft 1300/840	x	x	x
106917	BELTR LED 1.2ft 1600/840	x	x	x
106918	BELTR LED 1.4ft 2600/840	x	106934	x
106919	BELTR LED 1.4ft 3200/840	x	106935	x
106920	BELTR LED 1.5ft 3250/840	x	106936	x
106921	BELTR LED 1.5ft 4000/840	x	106937	x
106922	BELTR LED 2.2ft 2600/840	106928	x	x
106923	BELTR LED 2.2ft 3200/840	106929	x	x
106924	BELTR LED 2.4ft 5200/840	106930	106938	106942
106925	BELTR LED 2.4ft 6400/840	106931	106939	106943
106926	BELTR LED 2.5ft 6500/840	106932	106940	106944
106927	BELTR LED 2.5ft 8000/840	106933	106941	106945

Příklad typového označení: 106943 = BELTR LED 2.4ft 6400/840 **3F M1h**

BELTR LED DALI

Code	Type
106946	BELTR LED 1.2ft 1300/840 DALI
106947	BELTR LED 1.2ft 1600/840 DALI
106948	BELTR LED 1.4ft 2600/840 DALI
106949	BELTR LED 1.4ft 3200/840 DALI
106950	BELTR LED 1.5ft 3250/840 DALI
106951	BELTR LED 1.5ft 4000/840 DALI
106952	BELTR LED 2.2ft 2600/840 DALI
106953	BELTR LED 2.2ft 3200/840 DALI
106954	BELTR LED 2.4ft 5200/840 DALI
106955	BELTR LED 2.4ft 6400/840 DALI
106956	BELTR LED 2.5ft 6500/840 DALI
106957	BELTR LED 2.5ft 8000/840 DALI

Digitálně stmívatelný napáječ DALI

3F	M1h	3F M1h
x	x	x
x	x	x
x	106964	x
x	106965	x
x	106966	x
x	106967	x
106958	x	x
106959	x	x
106960	106968	106972
106961	106969	106973
106962	106970	106974
106963	106971	106975

BELTR LED SNS

Code	Type
106976	BELTR LED 2.2ft SNS 2600/840
106977	BELTR LED 2.2ft SNS 3200/840
106978	BELTR LED 2.4ft SNS 5200/840
106979	BELTR LED 2.4ft SNS 6400/840
106980	BELTR LED 2.5ft SNS 6500/840
106981	BELTR LED 2.5ft SNS 8000/840

Mikrovlnný pohybový senzor

3F	M1h	3F M1h
106982	x	x
106983	x	x
106984	106990	106996
106985	106991	106997
106986	106992	106998
106987	106993	106999

Příklad typového označení: 106999 = BELTR LED 2.5ft SNS 8000/840 **3F M3h**

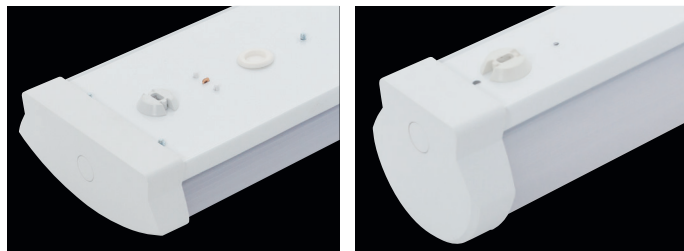
LEGENDA

DALI – provedení s digitálně stmívatelným napáječem DALI
SNS – pohybový mikrovlnný senzor

M1h – nouzový záložní zdroj s operačním časem 1 hodina (SA) pro trvalé i nouzové osvětlení
 Akumulátory je nutno před uvedením do provozu naformátovat. Při montáži dodržujte pokyny uvedené v montážním návodu.

ZPŮSOB UPEVNĚNÍ SVÍTIDLA

Pomocí vrutů přímo na strop nebo stěnu



DETAIL SVÍTIDLA

BELTR LED

