

INNOVA ABS



BIM
ready



... prachotěsné, vodotěsné a chemicky odolné.

POUŽITÍ

Uzavřené, nerozebíratelné svítidlo, s uživatelsky nevyměnitelným zdrojem dle ČSN EN 60598-1 oddíl 4, určené do chemicky náročných nebo zemědělských provozů s výskytem výparů jako např. amoniaku, louhu, zásaditých sloučenin (alkaly) a horké vody (hydrolyza). Svítidlo je vhodné zejména pro **zemědělské a průmyslové haly, jako např. farmy, stáje, výrobní a skladovací prostory, myčky aut a laboratoře** bez nebezpečí výbuchu. Konstruktivní uspořádání svítidla (IP69) umožňuje umístění i do potravinářského průmyslu - HACCP.

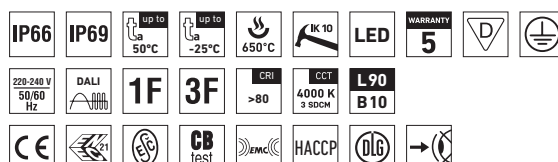
Svítidlo odolává prachu, vlhkosti a omývání tryskající vodou do 80 °C. Základna a difuzor z materiálu ABS mají vysokou chemickou odolnost.

Snadného a rychlého připojení napájecího kabelu bez nutnosti otvírat svítidlo je dosaženo použitím **vnější svorkovnice – systém PLUG and PLAY**.

Exhalace při použití v daném prostředí mohou snížit použitelnost plastů, více na str. č. 384.

VÝHODY

- Krytí svítidla **IP66 / IP69**
- Vysoká teplotní odolnost v rozsahu od $t_a = -25^{\circ}\text{C}$ až do $t_a = 50^{\circ}\text{C}$
- Životnost: 50 000 hodin / L90B10
- Vysoká chemická odolnost
- **Variabilní rozteč zavěšení**, možnost instalovat svítidlo i na stávající konstrukci zavěšení původního osvětlení
- **Vnější svorkovnice pro připojení napájecího kabelu – systém PLUG and PLAY**
- Možnost řazení svítidel za sebou s nulovým rozestupem
- **Plně automatizovaná 100 % kontrola funkčnosti a těsnosti ve výrobě**
- Snadné čištění a údržba bez nutnosti výměny světelných zdrojů
- Eliminace rizika mechanického a elektrostatického poškození LED čipů
- Možnost průběžné montáže (až 5 vodičů uvnitř svítidla)
- Možnost dodání ve stmívatelném provedení
- Certifikace: **ESČ, ENEC, CB, DLG, HACCP**



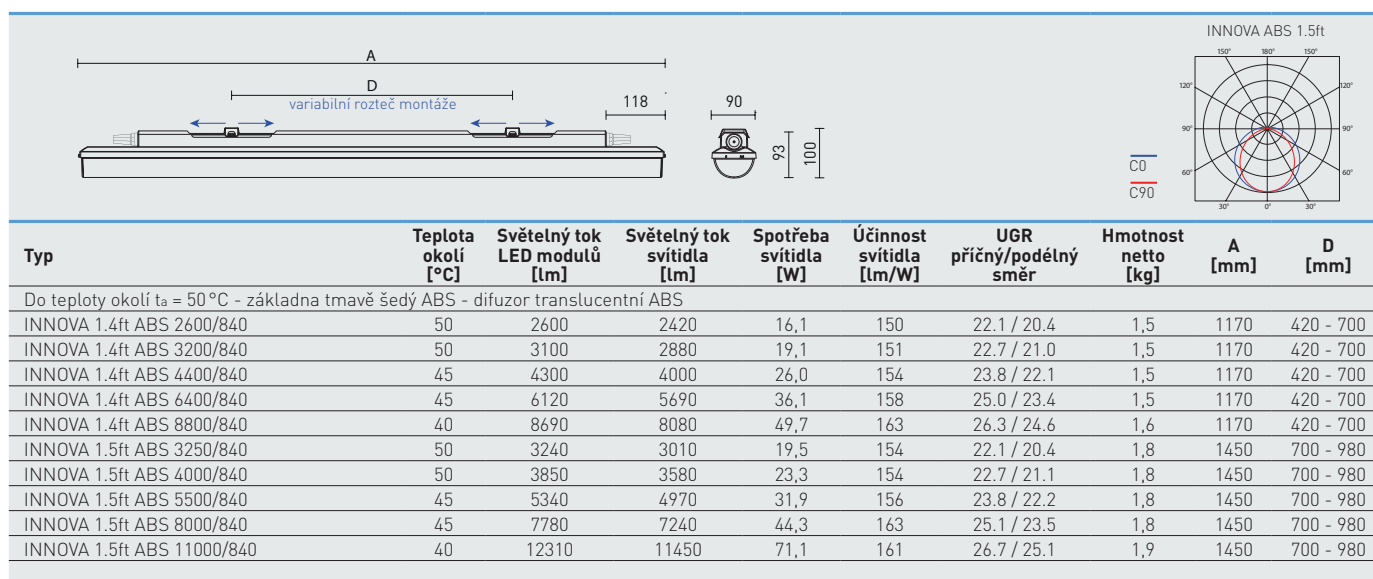
INNOVA ABS



TECHNICKÝ POPIS

- Krytí svítidla: **IP66 / IP69**
- Maximální teplota okolí: **$t_a = 50^\circ\text{C}$**
- Životnost: 50 000 hodin / L90B10
- Maximální účinnost svítidla: 163 lm/W
- CRI > 80: 4000 K - standard
- CRI > 80: 3000 K, 5000 K, 6500 K - na přání
- CRI > 90: 3000 K, 4000 K, 5000 K, 6500 K - na přání
- MacAdam = 3 SDCM
- Difuzor: translucenční ABS (vysoká chemická odolnost, UV stabilita)
- Základna: tmavě šedý ABS (vysoká chemická odolnost, UV stabilita)
- Spony: nerez

- Ventilační membrána v základně eliminující vznik podtlaku a hromadění kondenzátu
- **Vnější svorkovnice** 3 nebo 5 pólová, průřez vodiče 1,5 nebo 2,5 mm²
- Možnost **řazení svítidel s nulovým rozestupem**
- Možnost konstantního světelného toku (CLO) v provedení DALI
- Elektro vybavení: LED moduly, nestmívatelný napáječ nebo napáječ DALI
- Součást balení: nerez háčky a nerez spony
- Uvedené hodnoty spotřeby a světelného toku jsou v toleranci $\pm 7,5\%$



INNOVA 1.4ft ABS 3200/840 = přímá náhrada trubcového svítidla PRIMA 136 ABS - 1 x 36 W
 INNOVA 1.4ft ABS 6400/840 = přímá náhrada trubcového svítidla PRIMA 236 ABS - 2 x 36 W
 INNOVA 1.5ft ABS 4000/840 = přímá náhrada trubcového svítidla PRIMA 158 ABS - 1 x 58 W
 INNOVA 1.5ft ABS 8000/840 = přímá náhrada trubcového svítidla PRIMA 258 ABS - 2 x 58 W

INNOVA ABS

| Typ | Difuzor z translucenčního ABS | | | | | |
|-------------------------------|-------------------------------|-------|-----------|-------|-------|-----------|
| | 1x3P | 1x5P | DALI 1x5P | 2x3P | 2x5P | DALI 2x5P |
| INNOVA 1.4ft ABS 2600/840... | 72411 | 72412 | 72413 | 72415 | 72416 | 72417 |
| INNOVA 1.4ft ABS 3200/840... | 72421 | 72422 | 72423 | 72425 | 72426 | 72427 |
| INNOVA 1.4ft ABS 4400/840... | 72431 | 72432 | 72433 | 72435 | 72436 | 72437 |
| INNOVA 1.4ft ABS 6400/840... | 72441 | 72442 | 72443 | 72445 | 72446 | 72447 |
| INNOVA 1.4ft ABS 8800/840... | 72401 | 72402 | 72403 | 72405 | 72406 | 72407 |
| INNOVA 1.5ft ABS 3250/840... | 72451 | 72452 | 72453 | 72455 | 72456 | 72457 |
| INNOVA 1.5ft ABS 4000/840... | 72461 | 72462 | 72463 | 72465 | 72466 | 72467 |
| INNOVA 1.5ft ABS 5500/840... | 72471 | 72472 | 72473 | 72475 | 72476 | 72477 |
| INNOVA 1.5ft ABS 8000/840... | 72481 | 72482 | 72483 | 72485 | 72486 | 72487 |
| INNOVA 1.5ft ABS 11000/840... | 72491 | 72492 | 72493 | 72495 | 72496 | 72497 |

LEGENDA

- 1x3P** - provedení s nestmívatelným napáječem a jednou 3 pol. vnější svorkovnicí
1x5P - provedení s nestmívatelným napáječem a jednou 5 pol. vnější svorkovnicí
DALI 1x5P - provedení s digitálně stmívatelným napáječem a jednou 5 pol. vnější svorkovnicí

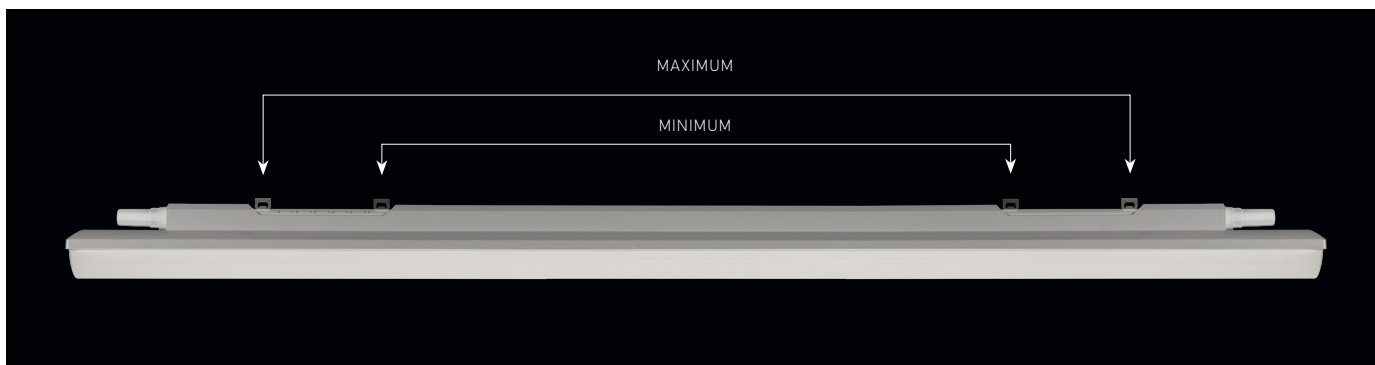
- 2x3P** - provedení s nestmívatelným napáječem, dvěma 3 pol. vnějšími svorkovnicemi a 3-žilovou propojovací kabeláží (1F), pro zapojení do linie
2x5P - provedení s nestmívatelným napáječem, dvěma 5 pol. vnějšími svorkovnicemi a 5-žilovou propojovací kabeláží (3F), pro zapojení do linie
DALI 2x5P - provedení s digitálně stmívatelným napáječem, dvěma 5 pol. vnějšími svorkovnicemi a 5-žilovou propojovací kabeláží (DALI 1F), pro zapojení do linie

ZPŮSOB UPEVNĚNÍ SVÍTIDLA

- a) Pomocí vrtů a nerez spon přímo na strop nebo stěnu
- b) Zavěšení pomocí nerez háčků a spon
- c) Upevnění pomocí bočních závěsů na stěnu - není součástí příslušenství



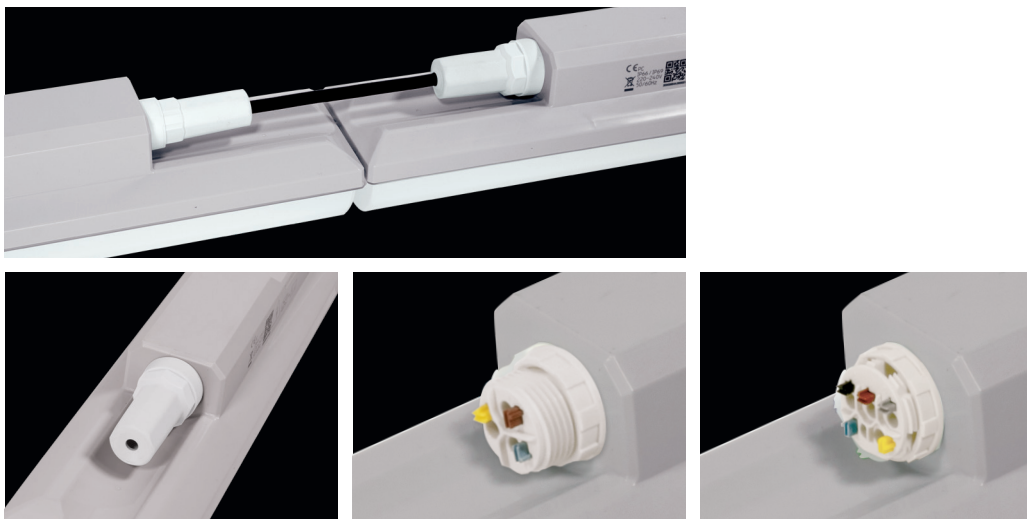
VARIABILNÍ ROZTEČ MONTÁŽE SVÍTIDEL



PROPOJENÍ SVÍTIDEL

Snadného a rychlého připojení napájecího kabelu bez nutnosti otevírat svítidlo je dosaženo použitím vnější svorkovnice - systém PLUG and PLAY

Propojení svítidel bez rozestupu



DETAIL SVÍTIDLA

INNOVA ABS

