

INNOVA



BIM
ready

... prachotěsné, vodotěsné a nárazuvzdorné.

POUŽITÍ

Uzavřené, nerozebíratelné svítidlo, s uživatelsky nevyměnitelným zdrojem dle ČSN EN 60598-1 oddíl 4, vhodné pro vnitřní a venkovní prostory (i bez přístřešku), **průmyslové, skladové a hospodářské objekty, sportovní areály, dopravní terminály, parkoviště a garáže, dílny a laboratoře** bez nebezpečí výbuchu. Konstrukční uspořádání svítidla (IP69) umožňuje umístění i do potravinářského průmyslu – HACCP.

Svítidlo odolává prachu, vlhkosti a omývání tryskající vodou do 80 °C. Základna a difuzor z materiálu PC mají vysokou mechanickou odolnost proti nárazu a deformaci.

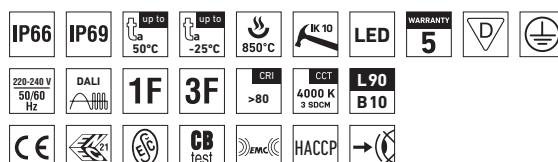
Snadného a rychlého připojení napájecího kabelu bez nutnosti otevírat svítidlo je dosaženo použitím **vnější svorkovnice – systém PLUG and PLAY**.

Exhalace při použití v daném prostředí mohou snižovat použitelnost plastů, více na str. č. 384.

VÝHODY

- Krytí svítidla **IP66 / IP69**
- Vysoká teplotní odolnost v rozsahu od $t_a = -25^\circ\text{C}$ až do $t_a = 50^\circ\text{C}$
- Životnost: 50 000 hodin / L90B10
- Vysoká mechanická odolnost IK10
- Variabilní rozteč zavěšení, možnost instalovat svítidlo i na stávající konstrukci zavěšení původního osvětlení
- **Vnější svorkovnice pro připojení napájecího kabelu – systém PLUG and PLAY**
- Možnost řazení svítidel za sebou s nulovým rozestupem
- Plně automatizovaná 100 % kontrola funkčnosti a těsnosti ve výrobě

- Snadné čištění a údržba bez nutnosti výměny světelných zdrojů
- Eliminace rizika mechanického a elektrostatického poškození LED čipů
- Možnost průběžné montáže (až 5 vodičů uvnitř svítidla)
- Možnost dodání ve stmívatelném provedení
- Certifikace: **ESČ, ENEC, CB, HACCP**

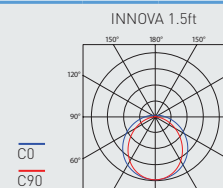
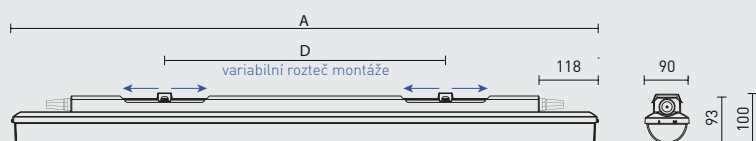


INNOVA PC



TECHNICKÝ POPIS

- Krytí svítidla: **IP66 / IP69**
- Maximální teplota okolí: **ta = 50 °C**
- Životnost: 50 000 hodin / L90B10
- Maximální účinnost svítidla: 165 lm/W
- **CRI > 80: 4000 K** - standard
- CRI > 80: 3000 K, 5000 K, 6500 K - na přání
- CRI > 90: 3000 K, 4000 K, 5000 K, 6500 K - na přání
- MacAdam = 3 SDCM
- Difuzor: translucentní PC (vysoká mechanická odolnost, UV stabilita)
- Základna: šedý PC (vysoká mechanická odolnost, UV stabilita)
- Spony: nerez
- Ventilační membrána v základně eliminující vznik podtlaku a hromadění kondenzátu
- **Vnější svorkovnice** 3 nebo 5 pólová, průřez vodiče 1,5 nebo 2,5 mm²
- Možnost **řazení svítidel s nulovým rozestupem**
- Možnost konstantního světelného toku (CLO) v provedení DALI
- Elektro vybavení: LED moduly, nestmívatelný napáječ nebo napáječ DALI
- Součást balení: nerez háčky a nerez spony
- Uvedené hodnoty spotřeby a světelného toku jsou v toleranci ± 7,5 %



Typ	Teplota okolí [°C]	Světelný tok LED modulů [lm]	Světelný tok svítidla [lm]	Spotřeba svítidla [W]	Účinnost svítidla [lm/W]	UGR příčný/podélný směr	Hmotnost netto [kg]	A [mm]	D [mm]
Do teploty okolí ta = 50 °C - základna šedý polykarbonát - difuzor translucentní polykarbonát									
INNOVA 1.4ft PC 2600/840	50	2600	2440	16,1	152	22.1 / 20.4	1,5	1170	420 - 700
INNOVA 1.4ft PC 3200/840	50	3100	2910	19,1	152	22.7 / 21.0	1,5	1170	420 - 700
INNOVA 1.4ft PC 4400/840	45	4300	4040	26,0	155	23.9 / 22.2	1,5	1170	420 - 700
INNOVA 1.4ft PC 6400/840	45	6120	5750	36,1	159	25.1 / 23.4	1,5	1170	420 - 700
INNOVA 1.4ft PC 8800/840	40	8690	8170	49,7	164	26.3 / 24.6	1,6	1170	420 - 700
INNOVA 1.5ft PC 3250/840	50	3240	3050	19,5	156	22.1 / 20.5	1,8	1450	700 - 980
INNOVA 1.5ft PC 4000/840	50	3850	3620	23,3	155	22.7 / 21.1	1,8	1450	700 - 980
INNOVA 1.5ft PC 5500/840	45	5340	5020	31,9	157	23.9 / 22.2	1,8	1450	700 - 980
INNOVA 1.5ft PC 8000/840	45	7780	7310	44,3	165	25.2 / 23.5	1,8	1450	700 - 980
INNOVA 1.5ft PC 11000/840	40	12310	11570	71,1	163	26.8 / 25.1	1,9	1450	700 - 980

INNOVA 1.4ft PC 3200/840 = přímá náhrada trubicového svítidla PRIMA 136 PC – 1 × 36 W

INNOVA 1.4ft PC 6400/840 = přímá náhrada trubicového svítidla PRIMA 236 PC – 2 × 36 W

INNOVA 1.5ft PC 4000/840 = přímá náhrada trubicového svítidla PRIMA 158 PC – 1 × 58 W

INNOVA 1.5ft PC 8000/840 = přímá náhrada trubicového svítidla PRIMA 258 PC – 2 × 58 W

INNOVA PC

Difuzor z translucentního polykarbonátu

Typ	1x3P	1x5P	DALI 1x5P	2x3P	2x5P	DALI 2x5P
INNOVA 1.4ft PC 2600/840...	72111	72112	72113	72115	72116	72117
INNOVA 1.4ft PC 3200/840...	72121	72122	72123	72125	72126	72127
INNOVA 1.4ft PC 4400/840...	72131	72132	72133	72135	72136	72137
INNOVA 1.4ft PC 6400/840...	72141	72142	72143	72145	72146	72147
INNOVA 1.4ft PC 8800/840...	72101	72102	72103	72105	72106	72107
INNOVA 1.5ft PC 3250/840...	72151	72152	72153	72155	72156	72157
INNOVA 1.5ft PC 4000/840...	72161	72162	72163	72165	72166	72167
INNOVA 1.5ft PC 5500/840...	72171	72172	72173	72175	72176	72177
INNOVA 1.5ft PC 8000/840...	72181	72182	72183	72185	72186	72187
INNOVA 1.5ft PC 11000/840...	72191	72192	72193	72195	72196	72197

LEGENDA

- 1x3P** - provedení s nestmívatelným napáječem a jednou 3 pol. vnější svorkovnicí
1x5P - provedení s nestmívatelným napáječem a jednou 5 pol. vnější svorkovnicí
DALI 1x5P - provedení s digitálně stmívatelným napáječem a jednou 5 pol. vnější svorkovnicí

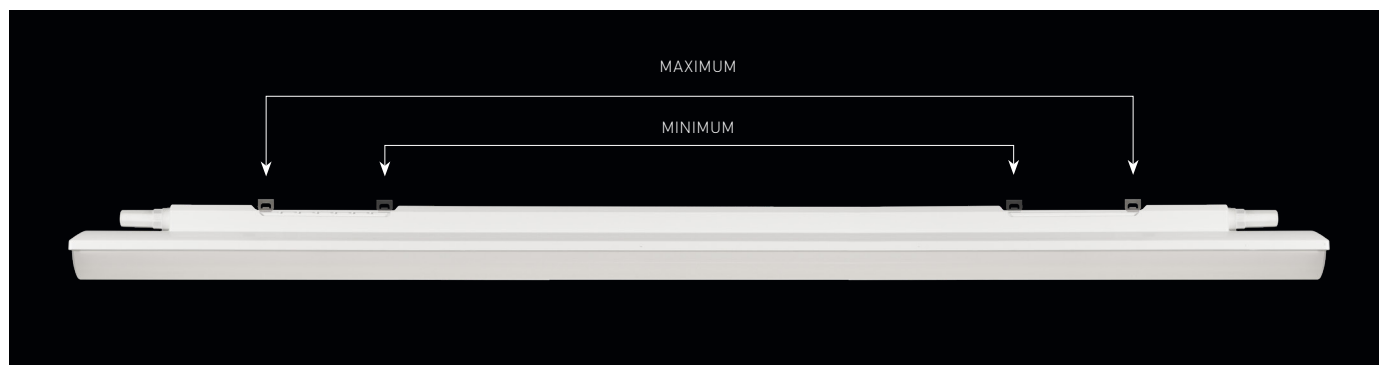
- 2x3P** - provedení s nestmívatelným napáječem, dvěma 3 pol. vnějšími svorkovnicemi a 3-žilovou propojovací kabeláží (1F), pro zapojení do linie
2x5P - provedení s nestmívatelným napáječem, dvěma 5 pol. vnějšími svorkovnicemi a 5-žilovou propojovací kabeláží (3F), pro zapojení do linie
DALI 2x5P - provedení s digitálně stmívatelným napáječem, dvěma 5 pol. vnějšími svorkovnicemi a 5-žilovou propojovací kabeláží (DALI 1F), pro zapojení do linie

ZPŮSOB UPEVNĚNÍ SVÍTIDLA

- a) Pomocí vrtulů a nerez spon přímo na strop nebo stěnu
- b) Zavěšení pomocí nerez háčků a spon
- c) Upevnění pomocí bočních závěsů na stěnu - není součástí příslušenství



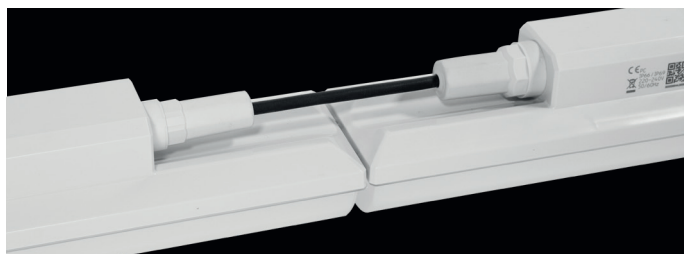
VARIABILNÍ ROZTEČ MONTÁŽE SVÍTIDEL



PROPOJENÍ SVÍTIDEL

Snadného a rychlého připojení napájecího kabelu bez nutnosti otevírat svítidlo je dosaženo použitím vnější svorkovnice - systém PLUG and PLAY

Propojení svítidel bez rozestupu



DETAIL SVÍTIDLA

INNOVA PC

