

LANUS SQUARE

NOVINKA



... hliníkové, prachotěsné, vodotěsné čtvercové svítidlo

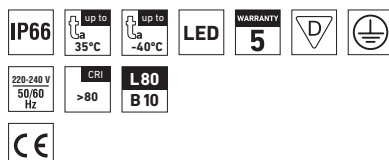
POUŽITÍ

Svítidlo je vhodné pro vysoké haly, sportoviště, reklamní plochy, venkovní a interiérové průmyslové objekty.

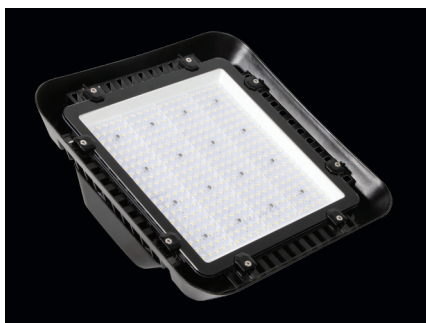
Vlastnosti použitého tepelně tvrzeného bezpečnostního skla a jeho tříštivost se řídí normou ČSN EN 12150-1. U aplikací, kde spontánní lom skla může znamenat vyšší bezpečnostní riziko, doporučujeme použít provedení s ochranou fólií (SF).

VÝHODY

- Krytí svítidla **IP66**
- Teplota okolí od $t_a = -40^{\circ}\text{C}$ až do $t_a = 35^{\circ}\text{C}$
- Životnost: 50 000 hodin / L80B10
- Ventilační membrána
- Těleso: slitina hliníku grafitové černé barvy (RAL 9011)
- Optický kryt: čiré tepelně tvrzené bezpečnostní sklo
- Konstantní světelný tok i při teplotě okolí -40°C
- Standardní provedení CRI > 80: 4000 K
- Na vyžádání CRI > 80: 3000 K, 5000 K, 6500 K, CRI > 90: 3000 K, 4000 K, 5000 K, 6500 K
- Instalace pomocí třížilového kabelu 0,4m CYSY 3x1mm²
- Izolace: třída I

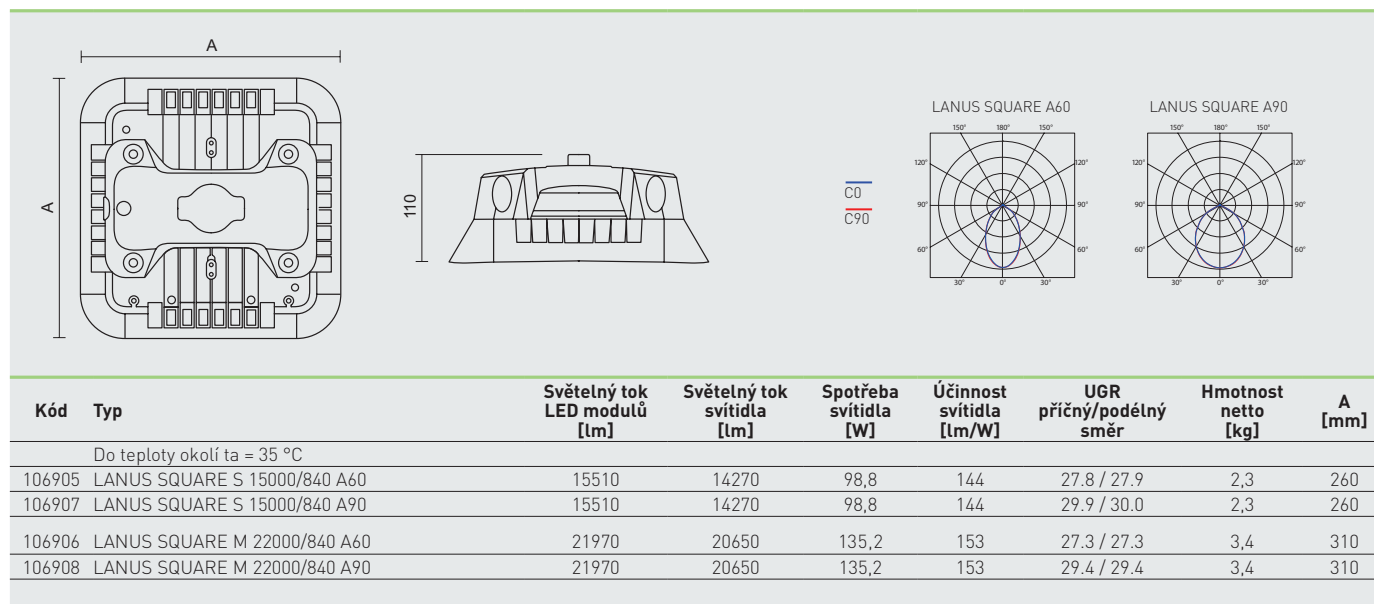


LANUS SQUARE



TECHNICKÝ POPIS

- Krytí svítidla **IP66**
- Teplota okolí od $t_a = -40\text{ °C}$ až do $t_a +35\text{ °C}$
- Maximální účinnost svítidla: **153 lm/W**
- Životnost: 50 000 hodin / L80B10
- Tělo: slitina hliníku grafitové černé barvy (RAL 9011)
- Kryt reflektoru: čiré tepelně tvrzené bezpečnostní sklo
- Provedení CRI > 80: 4000 K
- Připojení: třížilový kabel 0,4m CYSY 3x1mm²
- Instalace: dodáno vč. závěsného oka
- Elektro vybavení: LED moduly, 1-10V stmívatelný napáječ ovládaný 2žilovým kabelem 2x1mm²
- Vyzařovací charakteristika 60° nebo 90°
- Uvedené hodnoty spotřeby a světelného toku jsou v toleranci $\pm 7,5\%$



ZPŮSOB UPEVNĚNÍ SVÍTIDLA

- a) Závěsné oko je součástí balení
 b) Stropní, nástěnný držák - není součástí balení
 c) Nástěnný držák - není součástí balení
 d) Závěs na lano - není součástí balení

