

# LINEA SQUARE



**BIM**  
ready

... interiérové, čtvercové, plastové, přisazené.

## POUŽITÍ

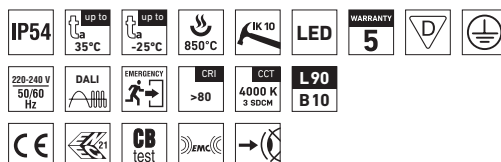
Produktová řada svítidel LINEA je dokonalým řešením moderního a technicky funkčního osvětlení. Svítidla s rovnoměrným osvětlením se dají upevnit na strop nebo stěnu. Díky různým velikostem svítidel z řady LINEA lze efektivně osvětlit jak veřejné tak neveřejné prostory.

Produktovou řadu svítidel Linea lze využít jako komplexní řešení osvětlení kancelářských budov, škol, nemocnic, knihoven nebo také jako individuální osvětlení interiérů bytů, chodeb, sanitárních a sociálních zařízení.

Díky své vysoké světelné účinnosti a nízké spotřebě elektrické energie je vhodnou náhradou kompaktních zářivkových svítidel a svítidel s fluorescenčními trubicemi.

## VÝHODY

- Krytí svítidla **IP54**
- Maximální teplota okolí až do **t<sub>a</sub> = 35 °C**
- Životnost: 50 000 hodin / L90B10
- Difuzor: translucenční polykarbonát (PC) = vysoká světelná propustnost
- Základna: bílý polykarbonát (PC) = vysoká mechanická odolnost
- Až o 50 % nižší spotřeba el. energie ve srovnání s kompaktními zářivkami
- V provedení DALI možnost konstantního světelného toku po celou dobu životnosti (CLO)
- Standardní provedení CRI > 80: 4000 K
- Na vyžádání CRI > 80: 3000 K, 5000 K, 6500 K
- Možnost dodání v nouzovém, stmívatelném či v provedení s pohybovým čidlem
- Certifikace: ENEC, CB



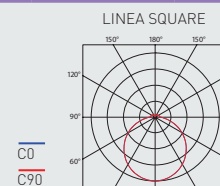
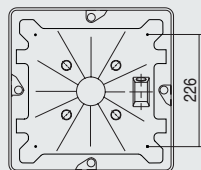
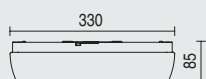
## LINEA SQUARE



## TECHNICKÝ POPIS

- Krytí svítidla: IP54
- Maximální teplota okolí:  $t_a = 35^\circ\text{C}$ , Maximální teplota okolí:  $t_a = 0$  až  $25^\circ\text{C}$  v provedení se záložním zdrojem M1h, M3h s autotestem
- Maximální účinnost svítidla: 139 lm/W
- Uvedené hodnoty spotřeby a světelného toku jsou v toleranci  $\pm 7,5\%$
- Standardní provedení CRI > 80: 4000 K
- MacAdam = 3 SDCM
- Životnost: 50 000 hodin / L90B10
- Difuzor: translucentní polykarbonát (PC), UV stabilní, nárazuvzdorný

- Základna: bílý polykarbonát (PC), UV stabilní, nárazuvzdorný
- Reflektor: ocelový plech bílé barvy (RAL 9003) v základně pro verze 3600, Mxh, senzor, DALI
- Otočný uzávěr: polyamid + 10 % skelné vlákno
- Těsnění: polyuretan (PUR), vypěněná drážka základny
- Kabelové vývody: gumové (SBS)
- Svorkovnice: bezšroubová třípólová (v základním provedení)
- Elektro vybavení: LED moduly, nestmívatelný napáječ nebo napáječ DALI



Typ	Teplota okolí [°C]	Světelný tok LED modulu [lm]	Světelný tok svítidla [lm]	Spotřeba svítidla [W]	Účinnost svítidla [lm/W]	UGR příčný/podélný směr	Hmotnost netto [kg]
Do teploty okolí max. $t_a = 35^\circ\text{C}$ - základna bílý polykarbonát - difuzor translucentní polykarbonát							
LINEA SQUARE 1550/840	35	1560	1250	9,0	139	18.8 / 18.8	1,4
LINEA SQUARE 1900/840	35	1930	1540	11,4	135	19.5 / 19.5	1,4
LINEA SQUARE 2200/840	35	2270	1820	13,7	133	20.1 / 20.1	1,4
LINEA SQUARE 2500/840	35	2540	2030	15,7	129	20.5 / 20.5	1,4
LINEA SQUARE 3600/840	30	3560	2850	23,1	123	21.6 / 21.6	1,5

63560 LINEA SQUARE 3600/840 = přímá náhrada kompaktních zářivek  $2 \times 26\text{W}$

## LINEA SQUARE

Difuzor z translucentního polykarbonátu

Kód	Typ	M1h	M3h	DALI	DALI M1h	DALI M3h	SNS	SNS M1h	SNS M3h	CORRIDOR	CORRIDOR M1h	CORRIDOR M3h
63348	LINEA SQUARE 1550/840	63356	63360	x	x	x	63352	63365	63369	x	x	x
63349	LINEA SQUARE 1900/840	63357	63361	63374	63381	63384	63353	63366	63370	63377	63388	63392
63350	LINEA SQUARE 2200/840	63358	63362	63375	63382	63385	63354	63367	63371	63378	63389	63393
63351	LINEA SQUARE 2500/840	63359	63363	63376	63383	63386	63355	63368	63372	63379	63390	63394
63560	LINEA SQUARE 3600/840	63564	63364	63563	63567	63387	63561	63566	63373	63380	63391	63395

Příklad typového označení: 63376 = LINEA SQUARE 2500/840 DALI

## LEGENDA

- DALI** – provedení s digitálně stmívatelným napáječem DALI, možno použít koridor funkci  
**CORRIDOR** – provedení s digitálně stmívatelným napáječem DALI a nastavenou CORRIDOR funkcí  
**SNS** – pohybový mikrovlnný senzor

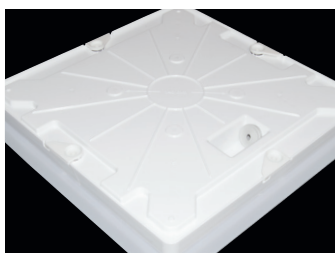
**M1h** – nouzový záložní zdroj s operačním časem 1 hodina (SA) pro trvalé i nouzové osvětlení s autotestem

**M3h** – nouzový záložní zdroj s operačním časem 3 hodiny (SA) pro trvalé i nouzové osvětlení s autotestem

Akumulátory je nutno před uvedením do provozu naformátovat. Při montáži dodržujte pokyny uvedené v montážním návodu.

## ZPŮSOB UPEVNĚNÍ A DETAIL SVÍTIDLA

Pomocí vrutů přímo na strop nebo stěnu



## LINEA SQUARE

