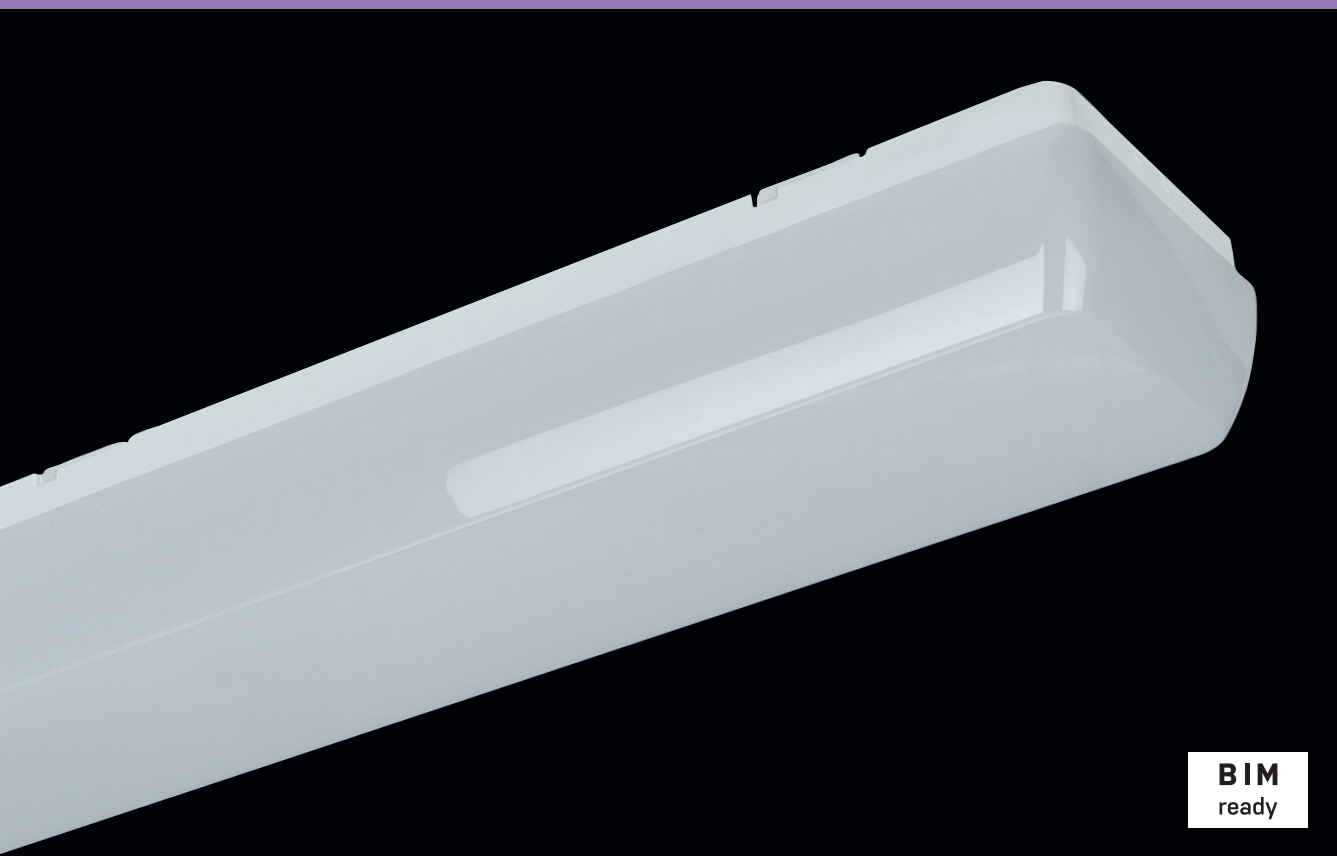


LINEA



BIM
ready

... interiérové, plastové, přisazené.

POUŽITÍ

Produktová řada svítidel LINEA je dokonalým řešením moderního a technicky funkčního osvětlení. Svítidla s rovnoměrným osvětlením se dají upevnit na strop nebo stěnu. Díky různým velikostem svítidel z řady LINEA lze efektivně osvětlit jak veřejné tak neveřejné prostory.

Produktovou řadu svítidel Linea lze využít jako komplexní řešení osvětlení kancelářských budov, škol, nemocnic, knihoven nebo také jako individuální osvětlení interiérů bytů, chodeb, sanitárních a sociálních zařízení.

Díky své vysoké světelné účinnosti a nízké spotřebě elektrické energie je vhodnou náhradou svítidel s fluorescenčními trubicemi.

VÝHODY

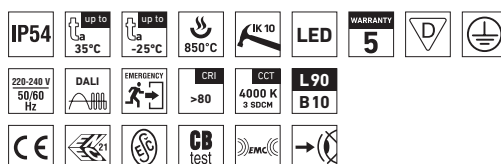
- Krytí svítidla **IP54**
- Maximální teplota okolí až do **t_a = 35 °C**
- Životnost: 50 000 hodin / L90B10
- Difuzor: translucenční polykarbonát (PC) = vysoká světelná propustnost
- Základna: bílý polykarbonát (PC) = vysoká mechanická odolnost
- Až o 45 % nižší spotřeba el. energie ve srovnání s trubicemi T5
- V provedení DALI možnost konstantního světelného toku po celou dobu životnosti (CLO)

- Standardní provedení CRI > 80: 4000 K
- Na vyžádání CRI > 80: 3000 K, 5000 K, 6500 K, CRI > 90: 3000 K, 4000 K, 5000 K, 6500 K
- Možnost dodání v nouzovém, stmívatelném či v provedení s pohybovým čidlem
- Certifikace: ESČ, ENEC, CB

T A

Č R

Technologická
agentura
České republiky



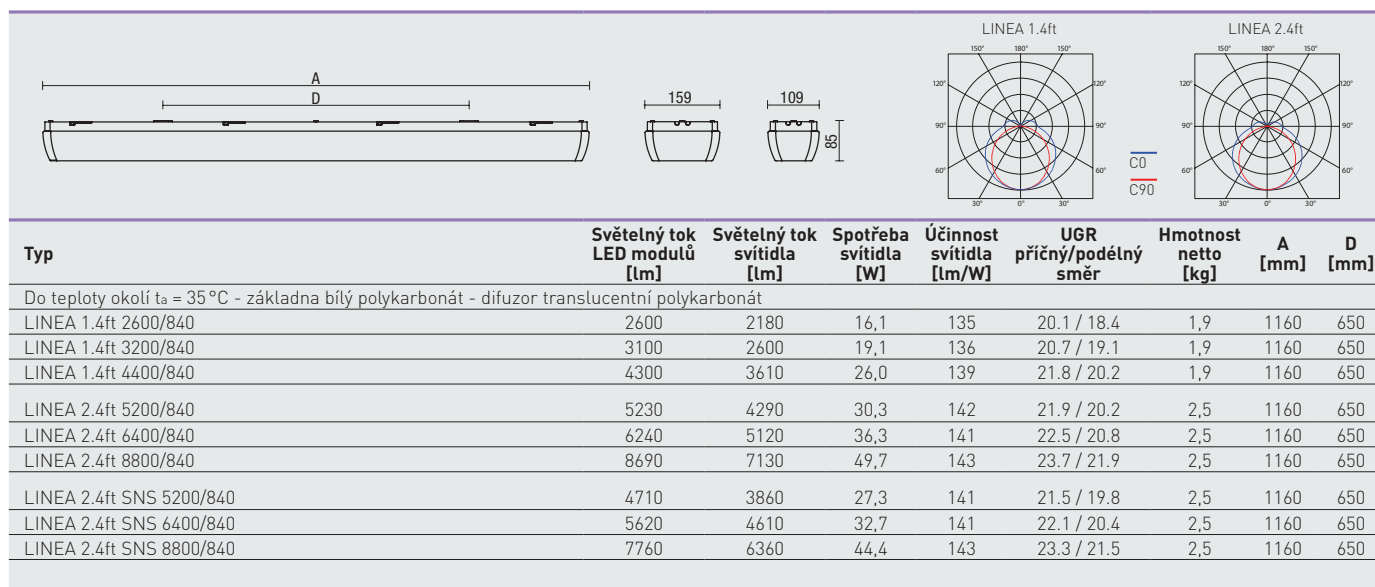
LINEA



TECHNICKÝ POPIS

- Krytí svítidla: IP54
- Maximální teplota okolí: $t_a = 35^\circ\text{C}$, Maximální teplota okolí: $t_a = 0$ až 25°C v provedení se záložním zdrojem M1h, M3h s autotestem
- Maximální účinnost svítidla: 143 lm/W
- Uvedené hodnoty spotřeby a světelného toku jsou v toleranci $\pm 7,5\%$
- Standardní provedení CRI > 80: 4000 K
- MacAdam = 3 SDCM
- Životnost: 50 000 hodin / L90B10
- Difuzor: translucentní polykarbonát (PC), UV stabilní, nárazuvzdorný

- Základna: bílý polykarbonát (PC), UV stabilní, nárazuvzdorný
- Reflektor: ocelový plech bílé barvy (RAL 9003)
- Otočný uzávěr: polyamid + 10 % skelné vlákno
- Těsnění: polyuretan (PUR), vypěněná drážka základny
- Kabelové vývody: gumové (SBS)
- Svorkovnice: bezšroubová pětipólová (v základním provedení)
- Elektro vybavení: LED moduly, nestmívatelný napaječ nebo napaječ DALI



63150 LINEA 1.4ft 3200/840 = přímá náhrada trubicového svítidla SM 136 – 1×36 W
 63160 LINEA 1.4ft 4400/840 = přímá náhrada trubicového svítidla SM 158 – 1×58 W

63250 LINEA 2.4ft 6400/840 = přímá náhrada trubicového svítidla SM 236 – 2×36 W
 63260 LINEA 2.4ft 8800/840 = přímá náhrada trubicového svítidla SM 258 – 2×58 W

LINEA

Difuzor z translucentního polykarbonátu

| Kód | Typ | M1h | M3h | DALI | DALI M1h | DALI M3h | SNS | CORRIDOR |
|-------|----------------------|-------|-------|-------|----------|----------|-------|----------|
| 63140 | LINEA 1.4ft 2600/840 | 63144 | x | 63143 | 63147 | x | x | x |
| 63150 | LINEA 1.4ft 3200/840 | 63154 | x | 63153 | 63157 | x | x | x |
| 63160 | LINEA 1.4ft 4400/840 | 63164 | x | 63163 | 63167 | x | x | x |
| 63240 | LINEA 2.4ft 5200/840 | 63244 | 63245 | 63243 | 63247 | 63246 | 63241 | 63248 |
| 63250 | LINEA 2.4ft 6400/840 | 63254 | 63255 | 63253 | 63257 | 63256 | 63251 | 63258 |
| 63260 | LINEA 2.4ft 8800/840 | 63264 | 63265 | 63263 | 63267 | 63266 | 63261 | 63268 |

Příklad typového označení: 63263 = LINEA 2.4ft 8800/840 DALI

LEGENDA

- DALI** – provedení s digitálně stmívatelným napaječem DALI, možno použít koridor funkci
CORRIDOR – provedení s digitálně stmívatelným napaječem DALI a nastavenou CORRIDOR funkcí
SNS – pohybový mikrovlnný senzor

- M1h** – nouzový záložní zdroj s operačním časem 1 hodina (SA) pro trvalé i nouzové osvětlení s autotestem
M3h – nouzový záložní zdroj s operačním časem 3 hodiny (SA) pro trvalé i nouzové osvětlení s autotestem

Akumulátory je nutno před uvedením do provozu naformátovat. Při montáži dodržujte pokyny uvedené v montážním návodu.

ZPŮSOB UPEVNĚNÍ A DETAIL SVÍTIDLA

Pomocí vrutů přímo na strop nebo stěnu



LINEA

