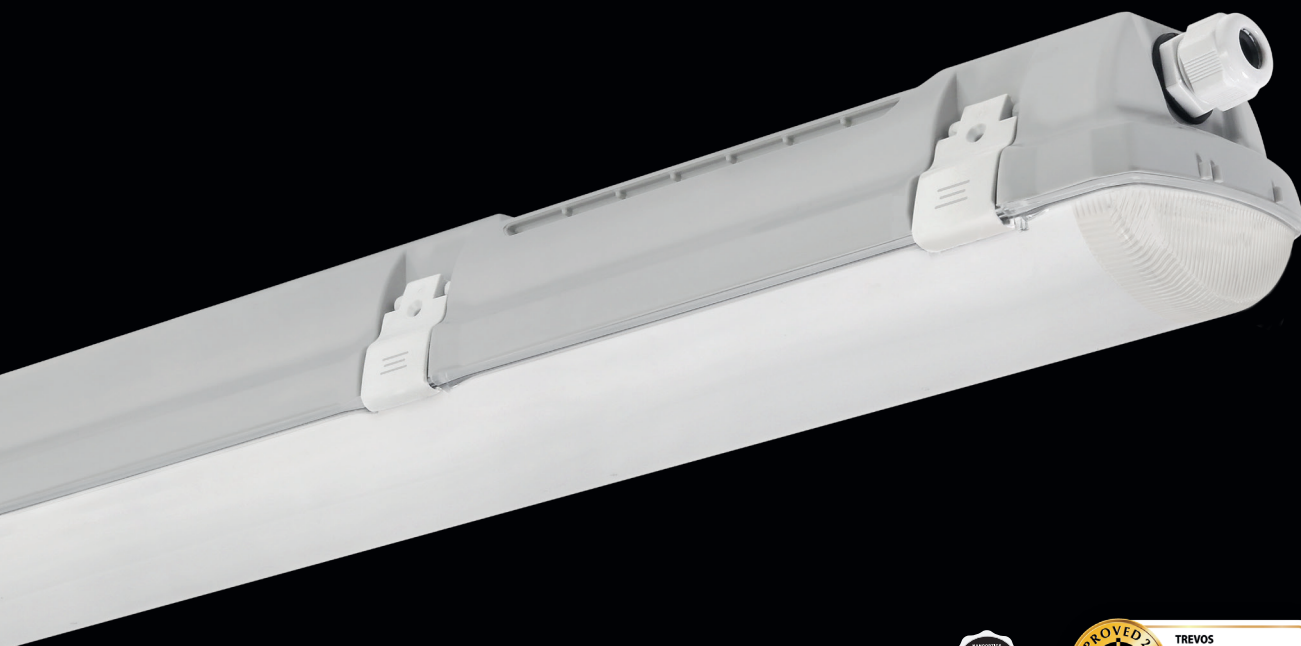


# NANOTTICA ES ABS



... energy saver, mimořádná účinnost, montážní výška svítidla 3,5 až 8 m, chemicky odolné.

## POUŽITÍ

Oproti základnímu typu se svítidlo Nanottica ES ABS liší svou **nižší spotřebou** a tím pádem výrazně **vyšší hodnotou světelné účinnosti lm/W**.

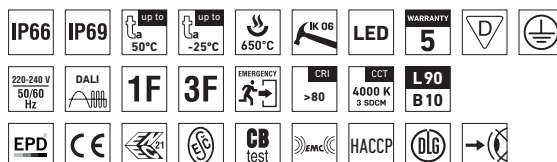
S výhodou ho lze použít i pro **osvětlení pracovišť s vysokým požadavkem na detail zrakového úkonu** jako jsou jemné montážní práce, vizuální kontrola apod.

Díky základní vyzařovací charakteristice je vhodné pro pracoviště s optimální montážní výškou svítidla **3,5 až 8 m**. Je určeno pro vnitřní prostory, do chemicky náročných nebo zemědělských provozů s výskytem výparů jako např. amoniaku, louhu, zásaditých sloučenin (alkaly) a horké vody (hydrolýza). Svítidlo je vhodné zejména pro **zemědělské a průmyslové haly, jako např. farmy, stáje, výrobní a skladovací prostory, myčky aut a laboratoře** bez nebezpečí výbuchu. Konstrukce svítidla (IP69) umožňuje umístění i do potravinářského průmyslu – HACCP.

Základna z materiálu ABS a difuzor z AC mají **vyšší chemickou odolnost**. Exhalace při použití v daném prostředí mohou snižovat použitelnost plastů, viz str. 384.

## VÝHODY

- Maximální účinnost svítidla: **160 lm/W**
- Absolutní kontrola nad vyzařovaným světlem díky patentované nanooptice
- Nízké hodnoty **UGR v rozsahu od 18,9 do 23,4**
- Krytí svítidla **IP66 / IP69**
- Vysoká teplotní odolnost v rozsahu od  $t_a = -25^\circ\text{C}$  až do  $t_a = 50^\circ\text{C}$
- Životnost: 50 000 hodin / L90B10
- Vysoká **chemická odolnost**
- **Variabilní rozteč zavěšení**, možnost instalovat svítidlo i na stávající konstrukci zavěšení původního osvětlení
- Možnost průběžné montáže (až 7 vodičů uvnitř svítidla)
- Standardní provedení CRI > 80: 4000 K
- Na vyžádání CRI > 80: 3000 K, 5000 K, 6500 K
- CRI > 90: 3000 K, 4000 K, 5000 K, 6500 K
- Možnost dodání ve stmívatelném či nouzovém provedení
- Certifikace: **EPD, ESČ, ENEC, CB, DLG, HACCP**

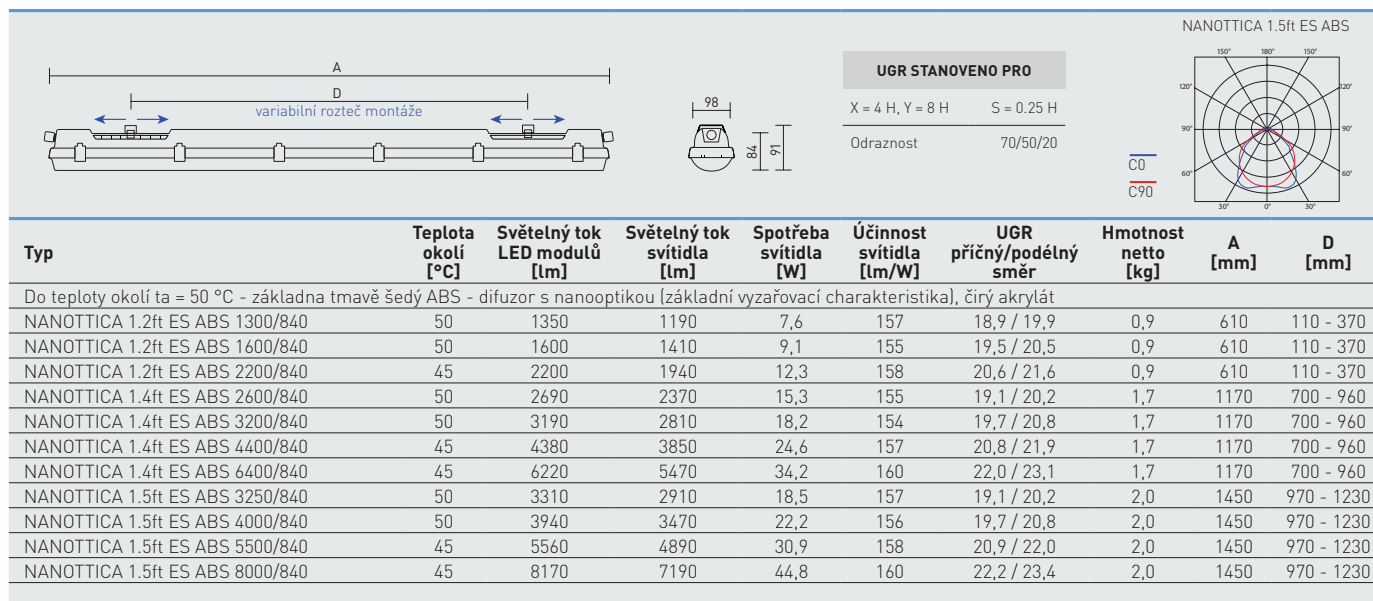


## NANOTTICA ES ABS, ABSc



## TECHNICKÝ POPIS

- Krytí svítidla: **IP66 / IP69**
- Maximální teplota okolí: **ta = 50 °C**
- Maximální teplota okolí: ta = 0 až 25 °C v provedení se záložním zdrojem M1h, M3h
- Životnost: 50 000 hodin / L90B10
- Maximální účinnost svítidla: **160 lm/W**
- UGR v rozsahu od 18,9 do 23,4**
- Optimální montážní výška svítidla **3,5 až 8 m**
- CRI > 80: 4000 K** – standard
- CRI > 80: 3000 K, 5000 K, 6500 K - na přání
- CRI > 90: 3000 K, 4000 K, 5000 K, 6500 K - na přání
- MacAdam = 3 SDCM
- Difuzor: **čirý AC s nanooptikou** [vysoká chemická odolnost, UV stabilita]
- Základna: tmavě šedý ABS (vysoká chemická odolnost, UV stabilita)
- Reflektor: ocelový plech bílé barvy (RAL 9003)
- Spony:** nerez, nerez háčky součástí balení
- Klipy: polyamid + 15 % skelné vlákno nebo nerez ocel + polyamid
- Těsnění: polyuretan (PUR), vypěněná drážka základny
- Kabelové vývody: šroubovací PG 13,5 (v základním provedení), nebo gumové (SBS)
- Svorkovnice: bezšroubová třípólová (v základním provedení), nebo šroubovací
- Uvedené hodnoty spotřeby a světelného toku jsou v toleranci ± 7,5 %



## NANOTTICA ES ABS

Kód	Typ
102822	NANOTTICA 1.2ft ES ABS 1300/840
102823	NANOTTICA 1.2ft ES ABS 1600/840
102824	NANOTTICA 1.2ft ES ABS 2200/840
102825	NANOTTICA 1.4ft ES ABS 2600/840
102826	NANOTTICA 1.4ft ES ABS 3200/840
102827	NANOTTICA 1.4ft ES ABS 4400/840
102828	NANOTTICA 1.4ft ES ABS 6400/840
102829	NANOTTICA 1.5ft ES ABS 3250/840
102830	NANOTTICA 1.5ft ES ABS 4000/840
102831	NANOTTICA 1.5ft ES ABS 5500/840
102832	NANOTTICA 1.5ft ES ABS 8000/840

Nestmívatelný napaječ, plastové klipy

1F	3F	M1h	M3h	3F M1h	3F M3h
102833	102844	x	x	x	x
102834	102845	x	x	x	x
102835	102846	x	x	x	x
102836	102847	102858	102866	102874	102882
102837	102848	102859	102867	102875	102883
102838	102849	102860	102868	102876	102884
102839	102850	102861	102869	102877	102885
102840	102851	102862	102870	102878	102886
102841	102852	102863	102871	102879	102887
102842	102853	102864	102872	102880	102888
102843	102854	102865	102873	102881	102889

## NANOTTICA ES ABSc

Kód	Typ
102890	NANOTTICA 1.2ft ES ABSc 1300/840
102891	NANOTTICA 1.2ft ES ABSc 1600/840
102892	NANOTTICA 1.2ft ES ABSc 2200/840
102893	NANOTTICA 1.4ft ES ABSc 2600/840
102894	NANOTTICA 1.4ft ES ABSc 3200/840
102895	NANOTTICA 1.4ft ES ABSc 4400/840
102896	NANOTTICA 1.4ft ES ABSc 6400/840
102897	NANOTTICA 1.5ft ES ABSc 3250/840
102898	NANOTTICA 1.5ft ES ABSc 4000/840
102899	NANOTTICA 1.5ft ES ABSc 5500/840
102900	NANOTTICA 1.5ft ES ABSc 8000/840

Nestmívatelný napaječ, nerezové klipy [c]

1F	3F	M1h	M3h	3F M1h	3F M3h
102901	102912	x	x	x	x
102902	102913	x	x	x	x
102903	102914	x	x	x	x
102904	102915	102926	102934	102942	102950
102905	102916	102927	102935	102943	102951
102906	102917	102928	102936	102944	102952
102907	102918	102929	102937	102945	102953
102908	102919	102930	102938	102946	102954
102909	102920	102931	102939	102947	102955
102910	102921	102932	102940	102948	102956
102911	102922	102933	102941	102949	102957

## NANOTTICA ES ABS DALI

Kód	Typ
102958	NANOTTICA 1.2ft ES ABS 1300/840 DALI
102959	NANOTTICA 1.2ft ES ABS 1600/840 DALI
102960	NANOTTICA 1.2ft ES ABS 2200/840 DALI
102961	NANOTTICA 1.4ft ES ABS 2600/840 DALI
102962	NANOTTICA 1.4ft ES ABS 3200/840 DALI
102963	NANOTTICA 1.4ft ES ABS 4400/840 DALI
102964	NANOTTICA 1.4ft ES ABS 6400/840 DALI
102965	NANOTTICA 1.5ft ES ABS 3250/840 DALI
102966	NANOTTICA 1.5ft ES ABS 4000/840 DALI
102967	NANOTTICA 1.5ft ES ABS 5500/840 DALI
102968	NANOTTICA 1.5ft ES ABS 8000/840 DALI

Digitálně stmívatelný napaječ DALI, plastové klipy

1F	3F	M1h	M3h	3F M1h	3F M3h
102969	x	x	x	x	x
102970	x	x	x	x	x
102971	x	x	x	x	x
102972	102983	102994	103002	103010	103018
102973	102984	102995	103003	103011	103019
102974	102985	102996	103004	103012	103020
102975	102986	102997	103005	103013	103021
102976	102987	102998	103006	103014	103022
102977	102988	102999	103007	103015	103023
102978	102989	103000	103008	103016	103024
102979	102990	103001	103009	103017	103025

## NANOTTICA ES ABSc DALI

Kód	Typ
103026	NANOTTICA 1.2ft ES ABSc 1300/840 DALI
103027	NANOTTICA 1.2ft ES ABSc 1600/840 DALI
103028	NANOTTICA 1.2ft ES ABSc 2200/840 DALI
103029	NANOTTICA 1.4ft ES ABSc 2600/840 DALI
103030	NANOTTICA 1.4ft ES ABSc 3200/840 DALI
103031	NANOTTICA 1.4ft ES ABSc 4400/840 DALI
103032	NANOTTICA 1.4ft ES ABSc 6400/840 DALI
103033	NANOTTICA 1.5ft ES ABSc 3250/840 DALI
103034	NANOTTICA 1.5ft ES ABSc 4000/840 DALI
103035	NANOTTICA 1.5ft ES ABSc 5500/840 DALI
103036	NANOTTICA 1.5ft ES ABSc 8000/840 DALI

Digitálně stmívatelný napaječ DALI, nerezové klipy [c]

1F	3F	M1h	M3h	3F M1h	3F M3h
103037	x	x	x	x	x
103038	x	x	x	x	x
103039	x	x	x	x	x
103040	103051	103062	103070	103078	103086
103041	103052	103063	103071	103079	103087
103042	103053	103064	103072	103080	103088
103043	103054	103065	103073	103081	103089
103044	103055	103066	103074	103082	103090
103045	103056	103067	103075	103083	103091
103046	103057	103068	103076	103084	103092
103047	103058	103069	103077	103085	103093

## LEGENDA

<b>1F</b>	3-žilová propojovací kabeláž pro průběžnou montáž
<b>3F</b>	5-žilová propojovací kabeláž pro průběžnou montáž
<b>M1h</b>	nouzový záložní zdroj s operačním časem 1 hodina (SA) pro trvalé i nouzové osvětlení
<b>M3h</b>	nouzový záložní zdroj s operačním časem 3 hodiny (SA) pro trvalé i nouzové osvětlení
<b>3F Mxh</b>	5-žilová propojovací kabeláž pro průběžnou montáž (nouzová jednotka na L3)

<b>DALI</b>	provedení s digitálně stmívatelným napaječem DALI
<b>DALI 1F</b>	5-žilová propojovací kabeláž pro průběžnou montáž
<b>DALI 3F</b>	7-žilová propojovací kabeláž pro průběžnou montáž
<b>DALI 3F Mxh</b>	7-žilová propojovací kabeláž pro průběžnou montáž (nouzová jednotka na L3)

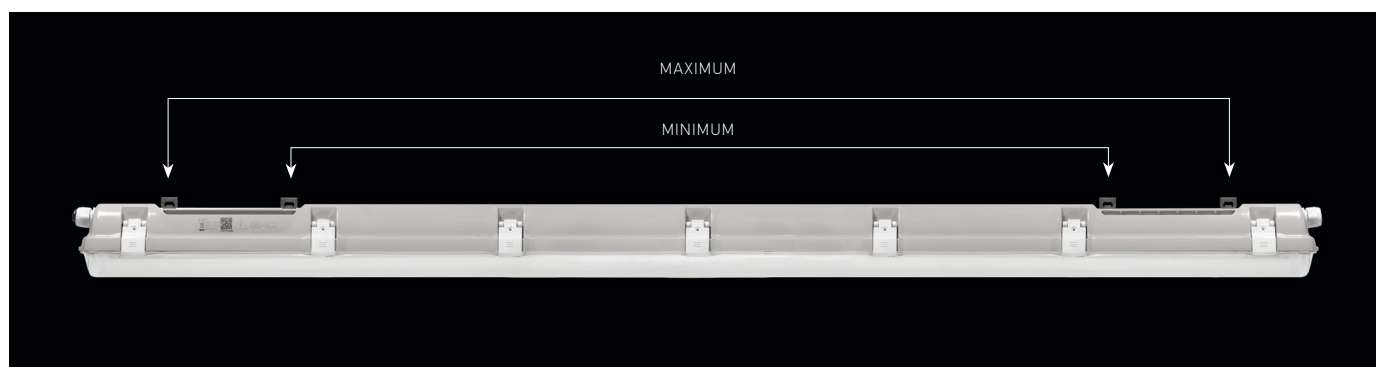
## ZPŮSOB UPEVNĚNÍ SVÍTIDLA

- a) Pomocí vrtů a nerez spon přímo na strop nebo stěnu
- b) Zavěšení pomocí nerez háčků a spon
- c) Upevnění pomocí bočních závěsů na stěnu - není součástí příslušenství



## VARIABILNÍ ROZTEČ MONTÁŽE SVÍTIDEL

NANOTTICA ES ABS



## DETAIL SVÍTIDLA

NANOTTICA ES ABS

