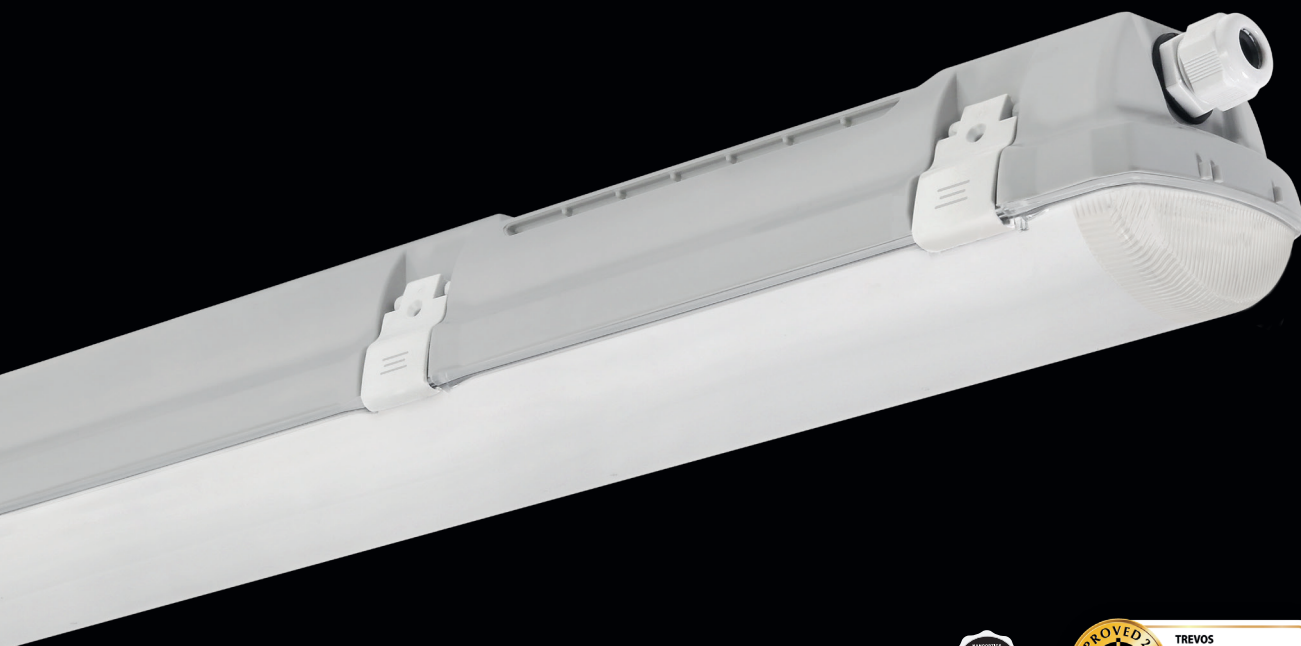


NANOTTICA WB ABS



... montážní výška svítidla 2,5 až 4 m, chemicky odolné.

POUŽITÍ

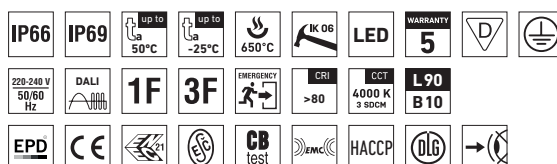
Svítidlo díky patentované nanooptice dosahuje **nízkého indexu oslnění (UGR)** a zajišťuje tak potřebnou zrakovou pohodu, **vysoký zrakový výkon a bezpečnost**. Nepřímo přispívá k **vyšší produktivitě**.

S výhodou ho lze použít i pro **osvětlení pracovišť s vysokým požadavkem na detail zrakového úkonu** jako jsou jemné montážní práce, vizuální kontrola apod. Díky **široké vyzařovací charakteristice Wide Beam** je vhodné pro pracoviště s optimální montážní výškou svítidla **2,5 až 4 m**. Je určené pro vnitřní prostory, do chemicky náročných nebo zemědělských provozů s výskytem výparů jako např. amoniaku, louhu, zásaditých sloučenin (alkaly) a horké vody (hydrolýza). Svítidlo je vhodné zejména pro **stěny a koridory nízkých zemědělských a průmyslových hal, dílny, chodby, sklepy, farmy, stáje a laboratoře** bez nebezpečí výbuchu. Konstrukce svítidla (IP69) umožňuje umístění i do potravinářského průmyslu – HACCP.

Základna z materiálu ABS a difuzor z AC mají **vyšší chemickou odolnost**. Exhalace při použití v daném prostředí mohou snižovat použitelnost plastů, viz str. 384.

VÝHODY

- Absolutní kontrola nad vyzařovaným světlem díky patentované nanooptice
- Široká vyzařovací charakteristika Wide Beam (WB), optimální montážní výška svítidla 2,5 až 4 m
- Nízké hodnoty **UGR v rozsahu od 20,3 do 24,8**
- Krytí svítidla **IP66 / IP69**
- Vysoká teplotní odolnost v rozsahu od $t_a = -25^\circ\text{C}$ až do $t_a = 50^\circ\text{C}$
- Životnost: 50 000 hodin / L90B10
- Vysoká **chemická odolnost**
- **Variabilní rozteč zavěšení**, možnost instalovat svítidlo i na stávající konstrukci zavěšení původního osvětlení
- Možnost průběžné montáže (až 7 vodičů uvnitř svítidla)
- Standardní provedení CRI > 80: 4000 K
- Na vyžádání CRI > 80: 3000 K, 5000 K, 6500 K
- CRI > 90: 3000 K, 4000 K, 5000 K, 6500 K
- Možnost dodání ve stmívatelném či nouzovém provedení
- Certifikace: **EPD, ESČ, ENEC, CB, DLG, HACCP**



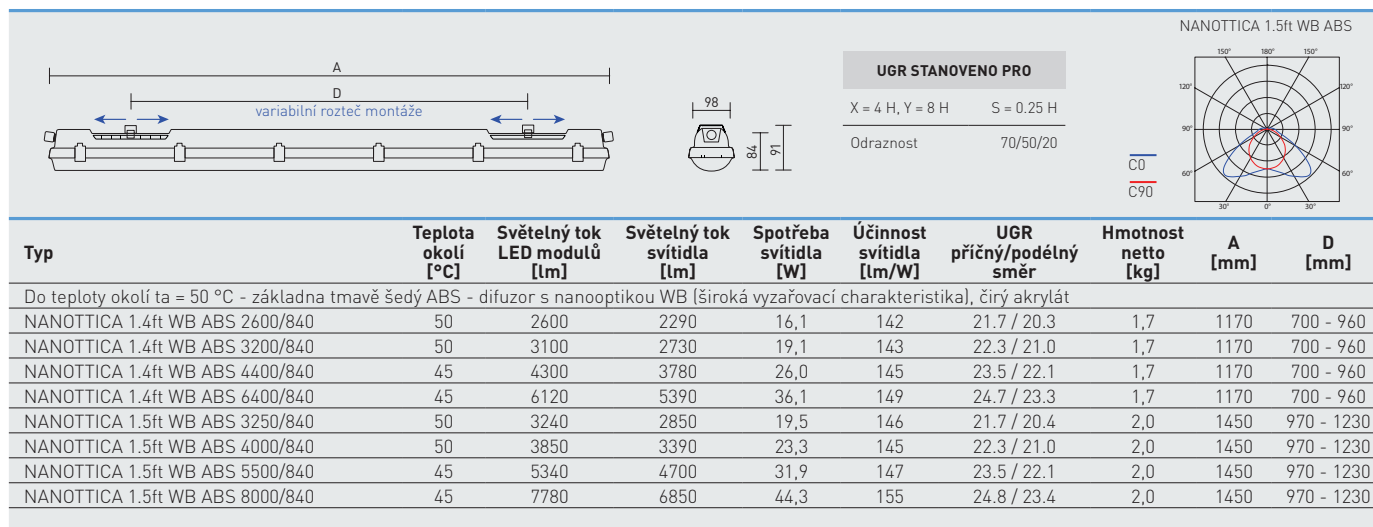
NANOTTICA WB ABS, ABSc



TECHNICKÝ POPIS

- Krytí svítidla: **IP66 / IP69**
- Maximální teplota okolí: **ta = 50 °C**
- Maximální teplota okolí: ta = 0 až 25 °C v provedení se záložním zdrojem M1h, M3h
- Životnost: 50 000 hodin / L90B10
- Maximální účinnost svítidla: **155 lm/W**
- UGR v rozsahu od 20,3 do 24,8**
- Optimální montážní výška svítidla **2,5 až 4 m**
- CRI > 80: 4000 K** – standard
- CRI > 80: 3000 K, 5000 K, 6500 K - na přání
- CRI > 90: 3000 K, 4000 K, 5000 K, 6500 K - na přání
- MacAdam = 3 SDCM
- Difuzor: **čirý AC s nanooptikou Wide Beam** (vysoká chemická odolnost, UV stabilita)

- Základna: tmavě šedý ABS (vysoká chemická odolnost, UV stabilita)
- Reflektor: ocelový plech bílé barvy (RAL 9003)
- Spony:** nerez, nerez háčky součástí balení
- Klipy: polyamid + 15 % skelné vlákno nebo nerez ocel + polyamid
- Těsnění: polyuretan (PUR), vypěněná drážka základny
- Kabelové vývody: šroubovací PG 13,5 (v základním provedení), nebo gumové (SBS)
- Svorkovnice: bezšroubová třípólová (v základním provedení), nebo šroubovací
- Uvedené hodnoty spotřeby a světelného toku jsou v toleranci $\pm 7,5 \%$



NANOTTICA WB ABS

Kód	Typ
100993	NANOTTICA 1.4ft WB ABS 2600/840
100994	NANOTTICA 1.4ft WB ABS 3200/840
100995	NANOTTICA 1.4ft WB ABS 4400/840
100996	NANOTTICA 1.4ft WB ABS 6400/840
100997	NANOTTICA 1.5ft WB ABS 3250/840
100998	NANOTTICA 1.5ft WB ABS 4000/840
100999	NANOTTICA 1.5ft WB ABS 5500/840
101000	NANOTTICA 1.5ft WB ABS 8000/840

Nestmívatelný napaječ, plastové klipy

1F	3F	M1h	M3h	3F M1h	3F M3h
101001	101009	101017	101025	101033	101041
101002	101010	101018	101026	101034	101042
101003	101011	101019	101027	101035	101043
101004	101012	101020	101028	101036	101044
101005	101013	101021	101029	101037	101045
101006	101014	101022	101030	101038	101046
101007	101015	101023	101031	101039	101047
101008	101016	101024	101032	101040	101048

NANOTTICA WB ABSc

Kód	Typ
101049	NANOTTICA 1.4ft WB ABSc 2600/840
101050	NANOTTICA 1.4ft WB ABSc 3200/840
101051	NANOTTICA 1.4ft WB ABSc 4400/840
101052	NANOTTICA 1.4ft WB ABSc 6400/840
101053	NANOTTICA 1.5ft WB ABSc 3250/840
101054	NANOTTICA 1.5ft WB ABSc 4000/840
101055	NANOTTICA 1.5ft WB ABSc 5500/840
101056	NANOTTICA 1.5ft WB ABSc 8000/840

Nestmívatelný napaječ, nerezové klipy [c]

1F	3F	M1h	M3h	3F M1h	3F M3h
101057	101065	101073	101081	101089	101097
101058	101066	101074	101082	101090	101098
101059	101067	101075	101083	101091	101099
101060	101068	101076	101084	101092	101100
101061	101069	101077	101085	101093	101101
101062	101070	101078	101086	101094	101102
101063	101071	101079	101087	101095	101103
101064	101072	101080	101088	101096	101104

NANOTTICA WB ABS DALI

Kód	Typ
101105	NANOTTICA 1.4ft WB ABS 2600/840 DALI
101106	NANOTTICA 1.4ft WB ABS 3200/840 DALI
101107	NANOTTICA 1.4ft WB ABS 4400/840 DALI
101108	NANOTTICA 1.4ft WB ABS 6400/840 DALI
101109	NANOTTICA 1.5ft WB ABS 3250/840 DALI
101110	NANOTTICA 1.5ft WB ABS 4000/840 DALI
101111	NANOTTICA 1.5ft WB ABS 5500/840 DALI
101112	NANOTTICA 1.5ft WB ABS 8000/840 DALI

Digitálně stmívatelný napaječ DALI, plastové klipy

1F	3F	M1h	M3h	3F M1h	3F M3h
101113	101121	101129	101137	101145	101153
101114	101122	101130	101138	101146	101154
101115	101123	101131	101139	101147	101155
101116	101124	101132	101140	101148	101156
101117	101125	101133	101141	101149	101157
101118	101126	101134	101142	101150	101158
101119	101127	101135	101143	101151	101159
101120	101128	101136	101144	101152	101160

NANOTTICA WB ABSc DALI

Digitálně stmívatelný napáječ DALI, nerezové klipy (c)

Kód	Typ	1F	3F	M1h	M3h	3F M1h	3F M3h
101161	NANOTTICA 1.4ft WB ABSc 2600/840 DALI	101169	101177	101185	101193	101201	101209
101162	NANOTTICA 1.4ft WB ABSc 3200/840 DALI	101170	101178	101186	101194	101202	101210
101163	NANOTTICA 1.4ft WB ABSc 4400/840 DALI	101171	101179	101187	101195	101203	101211
101164	NANOTTICA 1.4ft WB ABSc 6400/840 DALI	101172	101180	101188	101196	101204	101212
101165	NANOTTICA 1.5ft WB ABSc 3250/840 DALI	101173	101181	101189	101197	101205	101213
101166	NANOTTICA 1.5ft WB ABSc 4000/840 DALI	101174	101182	101190	101198	101206	101214
101167	NANOTTICA 1.5ft WB ABSc 5500/840 DALI	101175	101183	101191	101199	101207	101215
101168	NANOTTICA 1.5ft WB ABSc 8000/840 DALI	101176	101184	101192	101200	101208	101216

LEGENDA

1F 3-žilová propojovací kabeláž pro průběžnou montáž**3F** 5-žilová propojovací kabeláž pro průběžnou montáž**M1h** nouzový záložní zdroj s operačním časem 1 hodina (SA) pro trvalé i nouzové osvětlení**M3h** nouzový záložní zdroj s operačním časem 3 hodiny (SA) pro trvalé i nouzové osvětlení**3F Mxh** 5-žilová propojovací kabeláž pro průběžnou montáž (nouzová jednotka na L3)**DALI** provedení s digitálně stmívatelným napáječem DALI**DALI 1F** 5-žilová propojovací kabeláž pro průběžnou montáž**DALI 3F** 7-žilová propojovací kabeláž pro průběžnou montáž**DALI 3F Mxh** 7-žilová propojovací kabeláž pro průběžnou montáž (nouzová jednotka na L3)

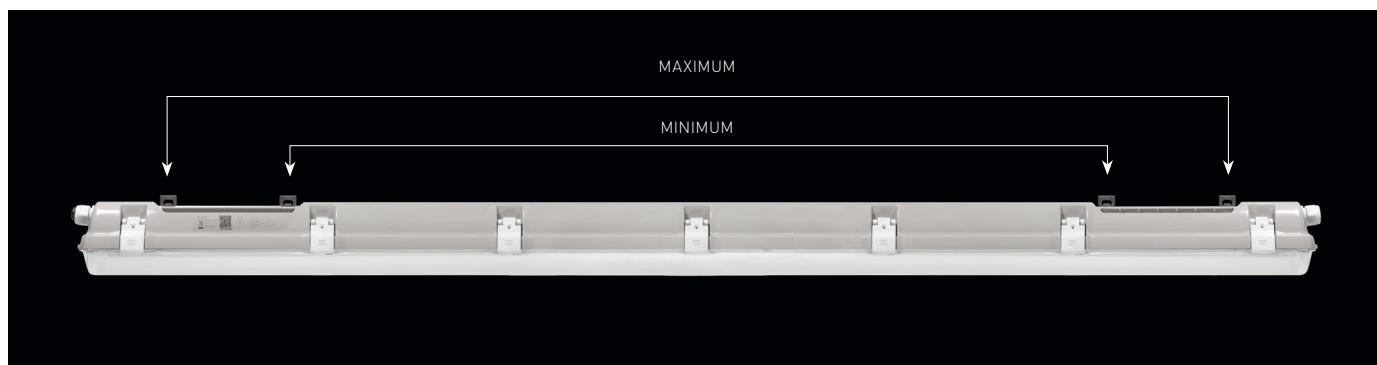
ZPŮSOB UPEVNĚNÍ SVÍTIDLA

- a) Pomocí vrtů a nerez spon přímo na strop nebo stěnu
- b) Zavěšení pomocí nerez háčků a spon
- c) Upevnění pomocí bočních závěsů na stěnu - není součástí příslušenství



VARIABILNÍ ROZTEČ MONTÁŽE SVÍTIDEL

NANOTTICA WB ABS



DETAIL SVÍTIDLA

NANOTTICA WB ABS

