

PLEXI LED



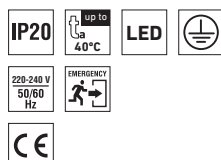
... nouzové a orientační do podhledů.

POUŽITÍ

Svítidlo je vhodné pro nouzové osvětlení chodeb a kanceláří. Je určené pro instalaci do sádkarotonových podhledů.

VÝHODY

- Nouzový modul **1h nebo 3h**
- Vysokoteplotní **Ni-Cd HT** baterie (M1h a M3h), nebo LiFePO_4 baterie pro provedení s autotestem (M1hAt a M3hAt)
- LED indikátor správného provozu
- Elektronická ochrana proti úplnému vybití
- Možnost zapojení pro trvalé (SA), i nouzové (SE) osvětlení
- Krytí svítidla **IP20**
- Vysoká teplotní odolnost v rozsahu **od $t_a = 0^\circ\text{C}$ až do $t_a = 40^\circ\text{C}$** již pro základní typ baterie Ni-Cd
- Izolace: třída I



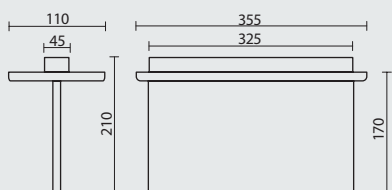
PLEXI LED



TECHNICKÝ POPIS

- Rozpoznávací vzdálenost: 30 m
- Krytí svítidla: IP20
- Maximální teplota okolí: $t_a = 40^\circ\text{C}$
- Difuzor: čiré plexisklo, UV stabilní
- MacAdam = 3 SDCM
- Základna: ocelový plech stříbrný (RAL 9006)

- Nabíjení: varianty M1h a M3h max. 24 h, varianty M1hAt a M3hAt max. 12 h
- Elektro vybavení: napáječ, nouzový modul 1h, nebo 3h; varianty M1h a M3h včetně Ni-Cd HT baterie (3,6V); varianty M1hAt a M3hAt včetně LiFePO₄ (6,4V)
- Piktogram: viz. volitelné příslušenství



Kód	Typ	Doba osvětlení [hod.]	Spotřeba v režimu osvětlení [W]	Typ baterie	Doba nabíjení [hod.]	Hmotnost netto [kg]
Difuzor z čirého plexiskla - nouzový záložní zdroj pro nouzové (SE) osvětlení						
41519	PLEXI LED 101 NM1h	1	1	Ni-Cd HT	24	2,1
41539	PLEXI LED 101 NM3h	3	1	Ni-Cd HT	24	2,2
Difuzor z čirého plexiskla - nouzový záložní zdroj pro trvalé (SA) i nouzové (SE) osvětlení						
41518	PLEXI LED 101 M1h	1	1	Ni-Cd HT	24	2,0
41538	PLEXI LED 101 M3h	3	1	Ni-Cd HT	24	2,1
Difuzor z čirého plexiskla - nouzový záložní zdroj pro trvalé (SA) i nouzové (SE) osvětlení s autotestem						
41548	PLEXI LED 101 M1hAt	1	1	LiFePO ₄	12	2,0
41568	PLEXI LED 101 M3hAt	3	1	LiFePO ₄	12	2,1
Difuzor z čirého plexiskla - napáječ pro centrální akumulátorové napájení AC/DC (CB = central battery)						
41578	PLEXI LED 101 CB	-	1	-	-	2,1

Příklad typového označení: 41538 = PLEXI LED **M3h**

LEGENDA

- M1-3h** - nouzový záložní zdroj s operačním časem 1-3 hodiny (SA) pro trvalé i nouzové osvětlení
M1-3hAt - nouzový záložní zdroj s operačním časem 1-3 hodiny (SA) pro trvalé i nouzové osvětlení s autotestem
NM1-3h - nouzový záložní zdroj s operačním časem 1-3 hodiny (SE) pro nouzové (netrvalé) osvětlení
CB - pro centrální akumulátorové napájení AC/DC (CB = central battery)

Akumulátory je nutno před uvedením do provozu naformátovat. Při montáži dodržujte pokyny uvedené v montážním návodu.

Signalizace modulu bez Autotestu

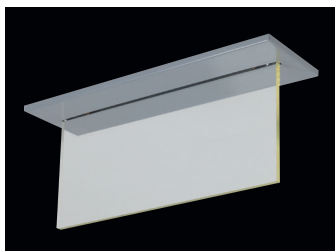
Barva LED diody	Informace
● zelená	
bliká	nabíjení akumulátoru
-	probíhající test/nouzový režim

Signalizace modulu s Autotestem (At)

Barva LED diody	Informace
● zelená ● červená	
bliká -	nabíjení akumulátoru
- bliká	vadný LED modul
- svítí	vadný akumulátor
- -	probíhající test/nouzový režim

ZPŮSOB UPEVNĚNÍ SVÍTIDLA

Vestavné do sádkartonových podhledů



DETAIL SVÍTIDLA

PLEXI LED

