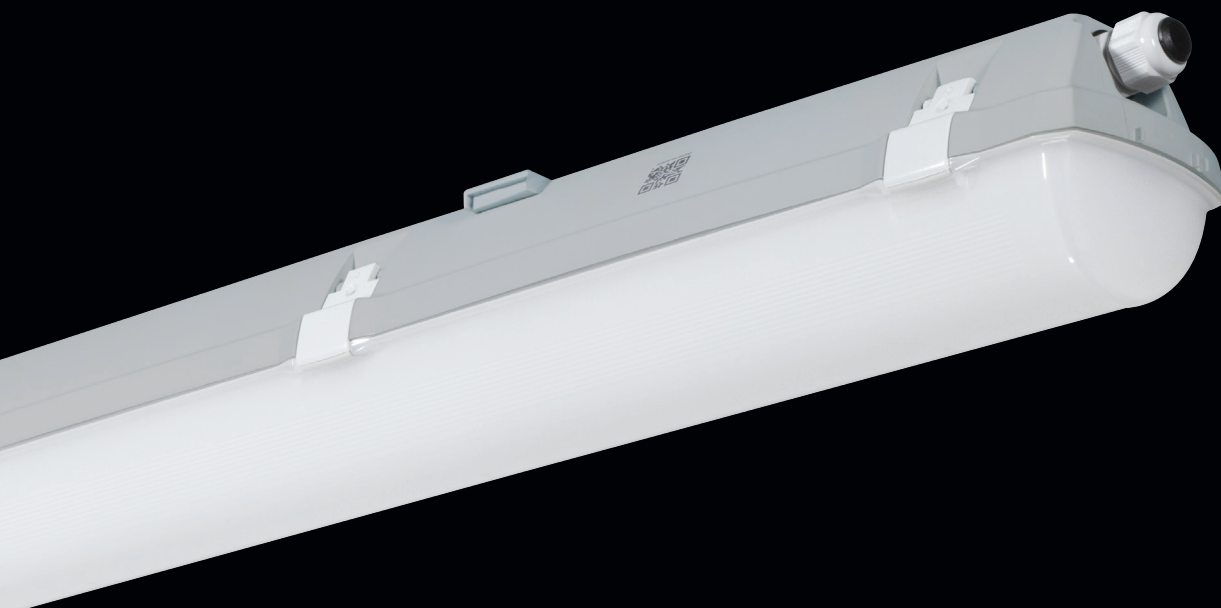


# PRIMA LED ABS



**BIM**  
ready

... prachotěsné, vodotěsné a chemicky odolné.

## POUŽITÍ

Svítidlo je vhodné pro prostředí s výskytem par čpavku (amoniak), louhů, zásaditých sloučenin (alkaly) a horké vody (hydrolýz). Svítidlo doporučujeme pro zemědělské provozy, stáje, myčky aut, skladovací haly, strojní dílny a laboratoře bez nebezpečí výbuchu plynů, prachů a hořlavých par.

Svítidlo odolává prachu, vlhku a tryskající vodě. Základna z ABS a difuzor z AC mají zvýšenou chemickou odolnost.

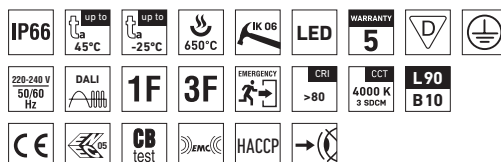
Je nutno přihlídnout k exhalacím v ovzduší, které mohou snižovat použitelnost plastu při instalaci v agresivním prostředí, viz str. 384.

Otevření krytu svítidla provádějte vždy mimo prostředí agresivních těkavých látek.

## VÝHODY

- Krytí svítidla **IP66**
- Maximální teplota okolí až do  **$t_a = 45^\circ\text{C}$**
- Životnost: 50 000 hodin / L90B10
- Difuzor: translucentní akrylát (AC) = vysoká chemická odolnost
- Základna: tmavě šedý (ABS) = vysoká chemická odolnost
- Až o 45 % nižší spotřeba el. energie ve srovnání s trubicemi T5
- V provedení DALI možnost konstantního světelného toku po celou dobu životnosti (CLO)
- Konstantní světelný tok i při teplotě okolí  $-25^\circ\text{C}$

- Standardní provedení CRI > 80: 4000 K
- Na vyžádání CRI > 80: 3000 K, 5000 K, 6500 K, CRI > 90: 3000 K, 4000 K, 5000 K, 6500 K
- Možnost dodání ve stmívatelném či nouzovém provedení
- Certifikace: ENEC, CB, (mimo RED) a HACCP



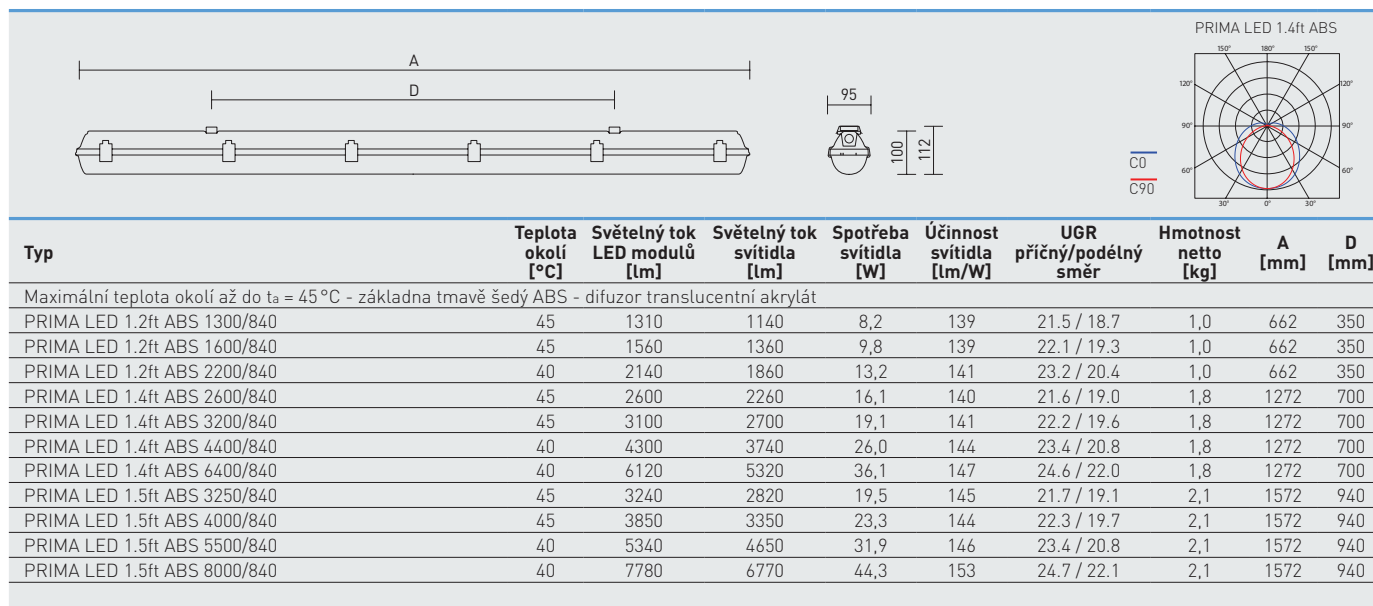
## PRIMA LED ABS, ABSc



## TECHNICKÝ POPIS

- Krytí svítidla: IP66
- Maximální teplota okolí:  $t_a = 45^\circ\text{C}$ , Maximální teplota okolí:  $t_a = 0$  až  $25^\circ\text{C}$  v provedení se záložním zdrojem M1h, M3h
- Maximální účinnost svítidla: 153 lm/W
- Uvedené hodnoty spotřeby a světelného toku jsou v toleranci  $\pm 7,5\%$
- Standardní provedení CRI > 80: 4000 K
- MacAdam = 3 SDCM
- Životnost: 50 000 hodin / L90B10
- Difuzor: translucentní akrylát (AC), UV stabilní, chemicky odolný
- Základna: tmavě šedý (ABS), UV stabilní, chemicky odolný

- Reflektor: ocelový plech bílé barvy (RAL 9003)
- Klipy: polyamid + 15 % skelné vlákno nebo nerez ocel + polyamid
- Těsnění: polyuretan (PUR), vypěněná drážka základny
- Kabelové vývodky: šroubovací PG 13,5, nebo gumové (SBS)
- Distanční díl: polyamid + 10 % skelné vlákno
- Svorkovnice: bezšroubová pětipólová (v základním provedení), nebo šroubovací
- Instalace: součástí balení jsou nerez háčky a nerez spony
- Elektro vybavení: LED moduly, nestmívatelný napáječ nebo napáječ DALI



67020 PRIMA LED 1.2ft ABS 1600/840 = přímá náhrada trubicového svítidla PRIMA 118 – 1 × 18W

67050 PRIMA LED 1.4ft ABS 3200/840 = přímá náhrada trubicového svítidla PRIMA 136 – 1 × 36W

67490 PRIMA LED 1.5ft ABS 8000/840 = přímá náhrada trubicového svítidla PRIMA 258 – 2 × 58W

## PRIMA LED ABS

Kód	Typ	1F	3F	M1h	M3h	3F M1h	3F M3h
67010	PRIMA LED 1.2ft ABS 1300/840	x	x	x	x	x	x
67020	PRIMA LED 1.2ft ABS 1600/840	x	x	x	x	x	x
67030	PRIMA LED 1.2ft ABS 2200/840	x	x	x	x	x	x
67040	PRIMA LED 1.4ft ABS 2600/840	67140	67340	67044	67045	67344	67345
67050	PRIMA LED 1.4ft ABS 3200/840	67150	67350	67054	67055	67354	67355
67060	PRIMA LED 1.4ft ABS 4400/840	67160	67360	67064	67065	67364	67365
67460	PRIMA LED 1.4ft ABS 6400/840	67461	67462	x	x	x	x
67070	PRIMA LED 1.5ft ABS 3250/840	67170	67370	67074	67075	67374	67375
67080	PRIMA LED 1.5ft ABS 4000/840	67180	67380	67084	67085	67384	67385
67090	PRIMA LED 1.5ft ABS 5500/840	67190	67390	67094	67095	67394	67395
67490	PRIMA LED 1.5ft ABS 8000/840	67491	67492	x	x	x	x

Nestmívatelný napáječ - plastové klipy

## PRIMA LED ABSc

Kód	Typ	1F	3F	M1h	M3h	3F M1h	3F M3h
67210	PRIMA LED 1.2ft ABSc 1300/840	x	x	x	x	x	x
67220	PRIMA LED 1.2ft ABSc 1600/840	x	x	x	x	x	x
67230	PRIMA LED 1.2ft ABSc 2200/840	x	x	x	x	x	x
67240	PRIMA LED 1.4ft ABSc 2600/840	67540	67640	67244	67245	67644	67645
67250	PRIMA LED 1.4ft ABSc 3200/840	67550	67650	67254	67255	67654	67655
67260	PRIMA LED 1.4ft ABSc 4400/840	67560	67660	67264	67265	67664	67665
67760	PRIMA LED 1.4ft ABSc 6400/840	67761	67762	x	x	x	x
67270	PRIMA LED 1.5ft ABSc 3250/840	67570	67670	67274	67275	67674	67675
67280	PRIMA LED 1.5ft ABSc 4000/840	67580	67680	67284	67285	67684	67685
67290	PRIMA LED 1.5ft ABSc 5500/840	67590	67690	67294	67295	67694	67695
67790	PRIMA LED 1.5ft ABSc 8000/840	67791	67792	x	x	x	x

Nestmívatelný napáječ - nerezové klipy [c]

Příklad typového označení: 67644 = PRIMA LED 1.4ft ABS 2600/840 **3F M1h**

## PRIMA LED ABS DALI

Kód	Typ
67013	PRIMA LED 1.2ft ABS 1300/840 DALI
67023	PRIMA LED 1.2ft ABS 1600/840 DALI
67033	PRIMA LED 1.2ft ABS 2200/840 DALI
67043	PRIMA LED 1.4ft ABS 2600/840 DALI
67053	PRIMA LED 1.4ft ABS 3200/840 DALI
67063	PRIMA LED 1.4ft ABS 4400/840 DALI
67860	PRIMA LED 1.4ft ABS 6400/840 DALI
67073	PRIMA LED 1.5ft ABS 3250/840 DALI
67083	PRIMA LED 1.5ft ABS 4000/840 DALI
67093	PRIMA LED 1.5ft ABS 5500/840 DALI
67890	PRIMA LED 1.5ft ABS 8000/840 DALI

## Digitálně stmívatelný napaječ - plastové klipy

1F	3F	M1h	M3h	3F M1h	3F M3h
x	x	x	x	x	x
x	x	x	x	x	x
x	x	x	x	x	x
67143	67343	67047	67048	67347	67348
67153	67353	67057	67058	67357	67358
67163	67363	67067	67068	67367	67368
67861	67862	x	x	x	x
67173	67373	67077	67078	67377	67378
67183	67383	67087	67088	67387	67388
67193	67393	67097	67098	67397	67398
67891	67892	x	x	x	x

## PRIMA LED ABSc DALI

Kód	Typ
67213	PRIMA LED 1.2ft ABSc 1300/840 DALI
67223	PRIMA LED 1.2ft ABSc 1600/840 DALI
67233	PRIMA LED 1.2ft ABSc 2200/840 DALI
67243	PRIMA LED 1.4ft ABSc 2600/840 DALI
67253	PRIMA LED 1.4ft ABSc 3200/840 DALI
67263	PRIMA LED 1.4ft ABSc 4400/840 DALI
67960	PRIMA LED 1.4ft ABSc 6400/840 DALI
67273	PRIMA LED 1.5ft ABSc 3250/840 DALI
67283	PRIMA LED 1.5ft ABSc 4000/840 DALI
67293	PRIMA LED 1.5ft ABSc 5500/840 DALI
67990	PRIMA LED 1.5ft ABSc 8000/840 DALI

## Digitálně stmívatelný napaječ - nerezové klipy (c)

1F	3F	M1h	M3h	3F M1h	3F M3h
x	x	x	x	x	x
x	x	x	x	x	x
x	x	x	x	x	x
67543	67643	67247	67248	67647	67648
67553	67653	67257	67258	67657	67658
67563	67663	67267	67268	67667	67668
67961	67962	x	x	x	x
67573	67673	67277	67278	67677	67678
67583	67683	67287	67288	67687	67688
67593	67693	67297	67298	67697	67698
67991	67992	x	x	x	x

Příklad typového označení: 67693 = PRIMA LED 1.5ft ABSc 5500/840 DALI **3F**

## LEGENDA

- 1F** 3-žilová propojovací kabeláž pro průběžnou montáž  
**3F** 5-žilová propojovací kabeláž pro průběžnou montáž  
**M1h** nouzový záložní zdroj s operačním časem 1 hodina (SA) pro trvalé i nouzové osvětlení  
**M3h** nouzový záložní zdroj s operačním časem 3 hodiny (SA) pro trvalé i nouzové osvětlení  
**3F Mxh** 5-žilová propojovací kabeláž pro průběžnou montáž (nouzová jednotka na L3)

- DALI** provedení s digitálně stmívatelným napaječem DALI  
**DALI 1F** 5-žilová propojovací kabeláž pro průběžnou montáž  
**DALI 3F** 7-žilová propojovací kabeláž pro průběžnou montáž  
**DALI 3F Mxh** 7-žilová propojovací kabeláž pro průběžnou montáž (nouzová jednotka na L3)

## ZPŮSOB UPEVNĚNÍ SVÍTIDLA

- a) Pomocí vrutů a nerez spon přímo na strop nebo stěnu  
b) Zavěšení pomocí háčků z nerezové oceli  
c) Upevnění pomocí bočních závěsů na stěnu - není součástí příslušenství



## DETAIL SVÍTIDLA

## PRIMA LED ABS

