

PRIMA VP ABS

NOVINKA



... pro venkovní zastřešené prostory, chemicky odolné.

POUŽITÍ

Je určené pro instalaci ve **venkovním prostředí s přístřeškem**. Ventilační membrána eliminuje vznik podtlaku a hromadění kondenzátu ve svítidle, který vzniká při kolísání teploty okolí.

S výhodou lze použít do chemicky náročných nebo zemědělských provozů s výskytem výparů jako např. amoniaku, louhu, zásaditých sloučenin (alkaly), horké vody (hydrolýza) a olejů.

Svítidlo je vhodné zejména pro **zemědělské a průmyslové haly, jako např. farmy, stáje, výrobní a skladovací prostory, prostory s trvalou vysokou vlhkostí (myčky aut, tunely apod.) a také pro tropické a přímořské prostředí**.

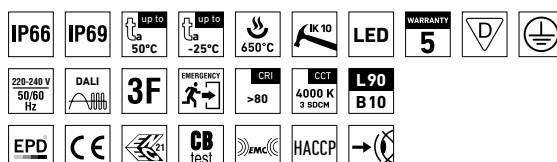
Konstrukce svítidla (IP69) umožňuje umístění i do potravinářského průmyslu – HACCP.

Základna a difuzor z materiálu ABS mají **vyšší chemickou odolnost**.

Exhalace při použití v daném prostředí mohou snižovat použitelnost plastů.

VÝHODY

- Krytí svítidla **IP66 / IP69**
- Vysoká teplotní odolnost v rozsahu od $t_a = -25^\circ\text{C}$ až do $t_a = 50^\circ\text{C}$
- Životnost: 50 000 hodin / L90B10
- Vysoká **mechanická odolnost IK10**
- Vysoká **chemická odolnost**
- **Variabilní rozteč zavěšení**, možnost instalovat svítidlo i na stávající konstrukci zavěšení původního osvětlení
- Možnost průběžné montáže (až 7 vodičů uvnitř svítidla)
- Standardní provedení CRI > 80: 4000 K
- Na vyžádání CRI > 80: 3000 K, 5000 K, 6500 K
- CRI > 90: 3000 K, 4000 K, 5000 K, 6500 K
- Certifikace: **EPD, ESČ, ENEC, CB, HACCP**



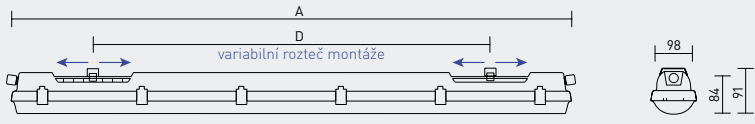
PRIMA VP ABS, ABSc

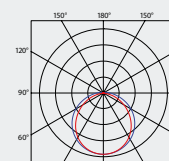


TECHNICKÝ POPIS

- Krytí svítidla: **IP66 / IP69**
- Maximální teplota okolí: **ta = 50 °C**
- Maximální teplota okolí: ta = 0 až 25 °C v provedení se záložním zdrojem M3h
- Životnost: 50 000 hodin / L90B10
- Maximální účinnost svítidla: **163 lm/W**
- CRI > 80: 4000 K** – standard
- CRI > 80: 3000 K, 5000 K, 6500 K - na přání
- CRI > 90: 3000 K, 4000 K, 5000 K, 6500 K - na přání
- MacAdam = 3 SDCM
- Difuzor: **translucentní ABS** (vysoká chemická odolnost, UV stabilita)
- Základna: **tmavě šedý ABS** (vysoká chemická odolnost, UV stabilita)

- Ventilační membrána** v základně eliminuje vznik podtlaku a hromadění kondenzátu
- Reflektor: ocelový plech bílé barvy (RAL 9003)
- Spony:** nerez, nerez háčky součástí balení
- Klipy: polyamid + 15 % skelné vlákno nebo nerez ocel + polyamid
- Těsnění: polyuretan (PUR), vypěněná drážka základny
- Kabelové vývody: šroubovací PG 13,5
- Svorkovnice: bezšroubová třípólová (v základním provedení), nebo šroubovací
- Uvedené hodnoty spotřeby a světelného toku jsou v toleranci ± 7,5 %

PRIMA 1.5ft VP ABS									
									
Typ	Teplota okolí [°C]	Světelný tok LED modulů [lm]	Světelný tok svítidla [lm]	Spotřeba svítidla [W]	Účinnost svítidla [lm/W]	UGR příčný/podélný směr	Hmotnost netto [kg]	A [mm]	D [mm]
Do teploty okolí ta = 50 °C - základna: tmavě šedý ABS - difuzor: translucentní ABS									
PRIMA 1.2ft VP ABS 1300/840	50	1310	1220	8,2	149	22.0 / 21.6	0,9	610	110 - 370
PRIMA 1.2ft VP ABS 1600/840	50	1560	1450	9,8	148	22.6 / 22.2	0,9	610	110 - 370
PRIMA 1.2ft VP ABS 2200/840	45	2140	1990	13,2	151	23.7 / 23.3	0,9	610	110 - 370
PRIMA 1.4ft VP ABS 2600/840	50	2600	2420	16,1	150	22.2 / 21.7	1,7	1170	700 - 960
PRIMA 1.4ft VP ABS 3200/840	50	3100	2880	19,1	151	22.8 / 22.3	1,7	1170	700 - 960
PRIMA 1.4ft VP ABS 4400/840	45	4300	4000	26,0	154	23.9 / 23.4	1,7	1170	700 - 960
PRIMA 1.4ft VP ABS 6400/840	45	6120	5690	36,1	158	25.1 / 24.7	1,7	1170	700 - 960
PRIMA 1.4ft VP ABS 8000/840	35	8050	7490	47,3	158	26.1 / 25.6	1,7	1170	700 - 960
PRIMA 1.5ft VP ABS 3250/840	50	3240	3010	19,5	154	22.2 / 21.7	2,0	1450	970 - 1230
PRIMA 1.5ft VP ABS 4000/840	50	3850	3580	23,3	154	22.8 / 22.3	2,0	1450	970 - 1230
PRIMA 1.5ft VP ABS 5500/840	45	5340	4970	31,9	156	23.9 / 23.4	2,0	1450	970 - 1230
PRIMA 1.5ft VP ABS 8000/840	45	7780	7240	44,3	163	25.2 / 24.7	2,0	1450	970 - 1230
PRIMA 1.5ft VP ABS 10000/840	35	9890	9200	58,6	157	26.1 / 25.6	2,0	1450	970 - 1230



PRIMA VP ABS

Kód	Typ
105949	PRIMA 1.2ft VP ABS 1300/840
105950	PRIMA 1.2ft VP ABS 1600/840
105951	PRIMA 1.2ft VP ABS 2200/840
105952	PRIMA 1.4ft VP ABS 2600/840
105953	PRIMA 1.4ft VP ABS 3200/840
105954	PRIMA 1.4ft VP ABS 4400/840
105955	PRIMA 1.4ft VP ABS 6400/840
106861	PRIMA 1.4ft VP ABS 8000/840
105956	PRIMA 1.5ft VP ABS 3250/840
105957	PRIMA 1.5ft VP ABS 4000/840
105958	PRIMA 1.5ft VP ABS 5500/840
105959	PRIMA 1.5ft VP ABS 8000/840
106862	PRIMA 1.5ft VP ABS 10000/840

Nestmívatelný napáječ, plastové klipy

3F	M3h	3F M3h
105960	x	x
105961	x	x
105962	x	x
105963	105971	106685
105964	105972	106686
105965	105973	106687
105966	105974	106688
106863	x	x
105967	105975	105979
105968	105976	105980
105969	105977	105981
105970	105978	105982
106864	x	x

PRIMA VP ABSc

Kód	Typ
105991	PRIMA 1.2ft VP ABSc 1300/840
105992	PRIMA 1.2ft VP ABSc 1600/840
105993	PRIMA 1.2ft VP ABSc 2200/840
105994	PRIMA 1.4ft VP ABSc 2600/840
105995	PRIMA 1.4ft VP ABSc 3200/840
105996	PRIMA 1.4ft VP ABSc 4400/840
105997	PRIMA 1.4ft VP ABSc 6400/840
106865	PRIMA 1.4ft VP ABSc 8000/840
105998	PRIMA 1.5ft VP ABSc 3250/840
105999	PRIMA 1.5ft VP ABSc 4000/840
106000	PRIMA 1.5ft VP ABSc 5500/840
106001	PRIMA 1.5ft VP ABSc 8000/840
106866	PRIMA 1.5ft VP ABSc 10000/840

Nestmívatelný napáječ, nerezové klipy (c)

3F	M3h	3F M3h
106002	x	x
106003	x	x
106004	x	x
106005	106013	106689
106006	106014	106690
106007	106015	106691
106008	106016	106692
106867	x	x
106009	106017	106021
106010	106018	106022
106011	106019	106023
106012	106020	106024
106868	x	x

PRIMA VP ABS DALI

Kód	Typ
106033	PRIMA 1.2ft VP ABS 1300/840 DALI
106034	PRIMA 1.2ft VP ABS 1600/840 DALI
106035	PRIMA 1.2ft VP ABS 2200/840 DALI
106036	PRIMA 1.4ft VP ABS 2600/840 DALI
106037	PRIMA 1.4ft VP ABS 3200/840 DALI
106038	PRIMA 1.4ft VP ABS 4400/840 DALI
106039	PRIMA 1.4ft VP ABS 6400/840 DALI
106869	PRIMA 1.4ft VP ABS 8000/840 DALI
106040	PRIMA 1.5ft VP ABS 3250/840 DALI
106041	PRIMA 1.5ft VP ABS 4000/840 DALI
106042	PRIMA 1.5ft VP ABS 5500/840 DALI
106043	PRIMA 1.5ft VP ABS 8000/840 DALI
106870	PRIMA 1.5ft VP ABS 10000/840 DALI

Digitálně stmívatelný napáječ DALI, plastové klipy

3F	M3h	3F M3h
x	x	x
x	x	x
x	x	x
106047	106055	106693
106048	106056	106694
106049	106057	106695
106050	106058	106696
106871	x	x
106051	106059	106063
106052	106060	106064
106053	106061	106065
106054	106062	106066
106872	x	x

PRIMA VP ABSc DALI

Kód	Typ
106075	PRIMA 1.2ft VP ABSc 1300/840 DALI
106076	PRIMA 1.2ft VP ABSc 1600/840 DALI
106077	PRIMA 1.2ft VP ABSc 2200/840 DALI
106078	PRIMA 1.4ft VP ABSc 2600/840 DALI
106079	PRIMA 1.4ft VP ABSc 3200/840 DALI
106080	PRIMA 1.4ft VP ABSc 4400/840 DALI
106081	PRIMA 1.4ft VP ABSc 6400/840 DALI
106873	PRIMA 1.4ft VP ABSc 8000/840 DALI
106082	PRIMA 1.5ft VP ABSc 3250/840 DALI
106083	PRIMA 1.5ft VP ABSc 4000/840 DALI
106084	PRIMA 1.5ft VP ABSc 5500/840 DALI
106085	PRIMA 1.5ft VP ABSc 8000/840 DALI
106874	PRIMA 1.5ft VP ABSc 10000/840 DALI

Digitálně stmívatelný napáječ DALI, nerezové klipy (c)

3F	M3h	3F M3h
x	x	x
x	x	x
x	x	x
106089	106097	106697
106090	106098	106698
106091	106099	106699
106092	106100	106700
106875	x	x
106093	106101	106105
106094	106102	106106
106095	106103	106107
106096	106104	106108
106876	x	x

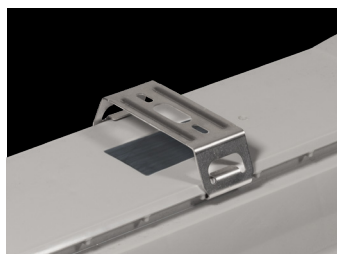
LEGENDA

- 3F** 5-žilová propojovací kabeláž pro průběžnou montáž
M3h nouzový záložní zdroj s operačním časem 3 hodiny (SA) pro trvalé i nouzové osvětlení
3F Mxh 5-žilová propojovací kabeláž pro průběžnou montáž (nouzová jednotka na L3)

- DALI** provedení s digitálně stmívatelným napáječem DALI
DALI 3F 7-žilová propojovací kabeláž pro průběžnou montáž
DALI 3F Mxh 7-žilová propojovací kabeláž pro průběžnou montáž (nouzová jednotka na L3)

ZPŮSOB UPEVNĚNÍ SVÍTLIDLA

- a) Pomocí vrutů a nerez spon přímo na strop nebo stěnu
b) Zavěšení pomocí nerez háčků a spon
d) Upevnění pomocí bočních závěsů na stěnu - není součástí příslušenství



DETAIL SVÍTLIDLA

PRIMA VP ABS

