

# TrEx



... nevýbušné svítidlo skupiny II, kategorie 2 (zóna 1, 21 a 2, 22).

## POUŽITÍ

Kovové svítidlo se satinováním tepelně tvrzeným bezpečnostním sklem je vhodné pro prostředí s nebezpečím výbuchu plynů, výparů a prachů pro zóny 1, 21 a 2, 22. Vyhovuje požadavkům Směrnice Evropského parlamentu a Rady č. 2014/34/EU. Je odolné vůči chemicky agresivnímu prostředí, proto je vhodné pro průmyslové prostory, jako jsou chemické továrny, závody pro zpracování plynů a ropy, elektrárny, vojenské objekty, automobilky, laboratoře a jiné objekty těžkého a strojírenského průmyslu. Svítidlo s krytím IP66 je odolné vůči prachu a stříkající vodě.

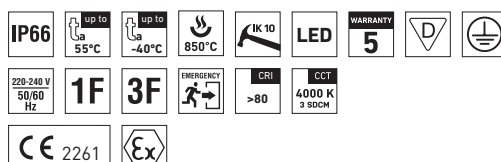
## POUŽITÍ V PROSTŘEDÍ S NEBEZPEČÍM VÝBUCHU

<b>TÜV CY 21 ATEX 0206562X</b>	Svítidlo s odpojovačem	
	Svítidlo bez odpojovače	
<b>AR19ATEX131U</b>	Ex bateriový box HM 4Ah	
<b>TÜV CY 20 ATEX 0206368U</b>	Ex odpojovač OT 2A-2C Ex d	

Splnění základních požadavků na bezpečnost a ochranu zdraví je zajištěno ověřením shody s normami dle ČSN EN 60079-0, ČSN EN 60079-7, ČSN EN 60079-18, ČSN EN 60079-1, ČSN EN 60079-28 a ČSN EN 60079-31.

## VÝHODY

- Krytí svítidla **IP66**
- Odolnost vůči vysokým teplotám v rozmezí **t<sub>a</sub> = -40°C až t<sub>a</sub> = 55°C**
- Pro nebezpečné prostory – zóny 1, 21 a 2, 22
- Životnost: 75 000 hodin / L80B50 při t<sub>a</sub> = 55°C, 110 000 hodin / L70B50 při t<sub>a</sub> = 55°C
- Kabelové vývodky plastové ATEX M20 x 1,5, nebo kovové (na přání a v provedení INOX)
- Široké spektrum způsobů fixace, včetně zahlušeného rámečku pro podhledy
- Až o 45 % nižší spotřeba el. energie ve srovnání se zářivkovými trubicemi
- Konstantní světelný tok i při teplotě okolí -40°C
- Standardní provedení CRI > 80: 4000 K, na vyžádání CRI > 80: 3000 K, 5000 K, 5700 K
- Volitelné průběžné vedení do 7 vodičů na reflektoru



## TrEx



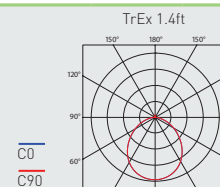
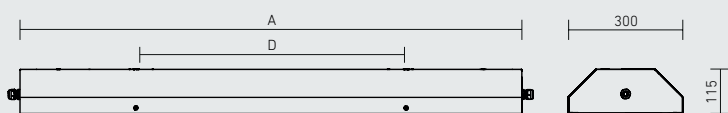
## TECHNICKÝ POPIS

- Krytí svítidla: IP66
- Minimální teplota okolí:  $t_a = -40^\circ\text{C}$
- Maximální teplota okolí:  $t_a = 55^\circ\text{C}$
- Teplota okolí:  $t_a = 0$  až  $40^\circ\text{C}$  v provedení se záložním zdrojem M1h, M3h
- Maximální účinnost svítidla: 147 lm/W
- CRI > 80: 4000 K
- MacAdam = 3 SDCM
- Životnost: 75 000 hodin / L80B50 při  $t_a = 55^\circ\text{C}$ , 110 000 hodin / L70B50 při  $t_a = 55^\circ\text{C}$
- Základna: ocelový plech bílé barvy (RAL 9003), nebo nerez AISI 304
- Difuzor: satinované tepelně tvrzené bezpečnostní sklo
- Těsnění: lepený EPDM
- Kabelové vývodky: plastové ATEX M20  $\times$  1,5, nebo kovové (na přání a v provedení INOX)
- Svorkovnice: ATEX, bezšroubové WAGO, maximální průřez kabelu: 4 mm<sup>2</sup>
- Instalace: součástí balení jsou závěsná oka 2  $\times$  M6

- Elektro vybavení: LED moduly, nestmívatelný napáječ, odpojovač a Ex bateriový box s ATEX certifikátem
- Uvedené hodnoty spotřeby a světelného toku jsou v toleranci  $\pm 7,5\%$

## NA VYŽÁDÁNÍ

- CRI > 80: 3000 K, 5000 K, 5700 K
- Bezhalogenové vodiče
- Úprava provedení pro uchycení a připojení v podhledu
- Difuzor: transparentní tepelně tvrzené bezpečnostní sklo
- Kabelové vývodky: kovové nebo pancéřované ATEX kabelové vývodky M20  $\times$  1,5 nebo M25  $\times$  1,5
- Zvýšený počet kabelových vstupů po stranách a v horní části svítidla pro případ montáže zapuštěného rámečku do podhledu



Typ	Minimální a maximální teplota okolí [°C]	Světelný tok LED modulů [lm]	Světelný tok svítidla [lm]	Spotřeba svítidla [W]	Účinnost svítidla [lm/W]	Hmotnost netto [kg]	A [mm]	D [mm]
Svítidlo bez bateriového systému								
TrEx 1.2ft 3200/840	-40 / 55	2800	2350	19	123	8,3	730	350
TrEx 1.2ft 4400/840	-40 / 55	4000	3360	27	124	8,3	730	350
TrEx 1.4ft 6400/840	-40 / 55	5600	4700	35	134	14,6	1300	700
TrEx 1.4ft 8800/840	-40 / 55	8000	6720	50	134	14,6	1300	700
TrEx 1.5ft 8000/840	-40 / 55	7000	5880	40	147	17,3	1580	700
TrEx 1.5ft 11000/840	-40 / 55	10000	8400	59	142	17,3	1580	700
TrEx 2.2ft 6400/840	-40 / 55	5600	4700	35	134	8,9	730	350
TrEx 2.2ft 8800/840	-40 / 50	8000	6720	50	134	8,9	730	350
TrEx 2.4ft 12800/840	-40 / 55	11200	9400	67	140	16,0	1300	700
TrEx 2.4ft 17600/840	-40 / 50	16000	13440	100	134	16,0	1300	700
TrEx 2.5ft 16000/840	-40 / 55	14000	11760	80	147	18,9	1580	700
TrEx 2.5ft 22000/840	-40 / 50	20000	16800	121	138	18,9	1580	700
Typ	Minimální a maximální teplota okolí [°C]	Nouzový světelný tok 1h [lm]	Nouzový světelný tok 3h [lm]	Spotřeba v režimu StandBy [W]		Typ baterie	Hmotnost netto [kg]	
EM kit pro nouzové osvětlení								
TrEx 1.2ft 4400/840 Mxh	0 / 40	990	630	2		NiCd HT	+1,3	
TrEx 1.4ft 8800/840 Mxh	0 / 40	790	580	2		NiCd HT	+1,3	

TrEx DIS

Kód	Typ
10339	TrEx 1.2ft 3200/840 DIS
10341	TrEx 1.2ft 4400/840 DIS
10342	TrEx 1.4ft 6400/840 DIS
10343	TrEx 1.4ft 8800/840 DIS
10346	TrEx 1.5ft 8000/840 DIS
10347	TrEx 1.5ft 11000/840 DIS
10348	TrEx 2.2ft 6400/840 DIS
10349	TrEx 2.2ft 8800/840 DIS
10351	TrEx 2.4ft 12800/840 DIS
10352	TrEx 2.4ft 17600/840 DIS
10353	TrEx 2.5ft 16000/840 DIS
10356	TrEx 2.5ft 22000/840 DIS

Svitidlo s odpojovačem

1F	3F	M1h	M3h	3F M1h	3F M3h
10357	10379	x	x	x	x
10358	10382	10409	10429	10445	10451
10359	10388	x	x	x	x
10361	10389	10418	10438	10447	10453
10362	10392	x	x	x	x
10363	10398	x	x	x	x
10366	10399	x	x	x	x
10367	10402	x	x	x	x
10368	10404	x	x	x	x
10369	10405	x	x	x	x
10372	10406	x	x	x	x
10378	10407	x	x	x	x

TrEx

Kód	Typ
10219	TrEx 1.2ft 3200/840
10222	TrEx 1.2ft 4400/840
10224	TrEx 1.4ft 6400/840
10225	TrEx 1.4ft 8800/840
10226	TrEx 1.5ft 8000/840
10227	TrEx 1.5ft 11000/840
10228	TrEx 2.2ft 6400/840
10229	TrEx 2.2ft 8800/840
10231	TrEx 2.4ft 12800/840
10232	TrEx 2.4ft 17600/840
10233	TrEx 2.5ft 16000/840
10236	TrEx 2.5ft 22000/840

Svitidlo bez odpojovače

1F	3F	M1h	M3h	3F M1h	3F M3h
10237	10253	x	x	x	x
10238	10256	10289	10298	10318	10334
10239	10257	x	x	x	x
10241	10258	10294	10302	10322	10336
10242	10259	x	x	x	x
10243	10262	x	x	x	x
10246	10268	x	x	x	x
10247	10269	x	x	x	x
10248	10272	x	x	x	x
10249	10278	x	x	x	x
10251	10279	x	x	x	x
10252	10282	x	x	x	x

TrEx DIS INOX

Kód	Typ
10519	TrEx 1.2ft 3200/840 DIS INOX
10521	TrEx 1.2ft 4400/840 DIS INOX
10522	TrEx 1.4ft 6400/840 DIS INOX
10523	TrEx 1.4ft 8800/840 DIS INOX
10526	TrEx 1.5ft 8000/840 DIS INOX
10527	TrEx 1.5ft 11000/840 DIS INOX
10528	TrEx 2.2ft 6400/840 DIS INOX
10529	TrEx 2.2ft 8800/840 DIS INOX
10531	TrEx 2.4ft 12800/840 DIS INOX
10532	TrEx 2.4ft 17600/840 DIS INOX
10533	TrEx 2.5ft 16000/840 DIS INOX
10536	TrEx 2.5ft 22000/840 DIS INOX

Svitidlo s odpojovačem, základna nerez ocel jakosti AISI 304

1F	3F	M1h	M3h	3F M1h	3F M3h
10537	10572	x	x	x	x
10538	10574	10602	10616	10623	10632
10539	10575	x	x	x	x
10542	10576	10609	10618	10627	10636
10548	10577	x	x	x	x
10549	10578	x	x	x	x
10552	10579	x	x	x	x
10558	10582	x	x	x	x
10559	10588	x	x	x	x
10562	10589	x	x	x	x
10568	10592	x	x	x	x
10569	10598	x	x	x	x

TrEx INOX

Kód	Typ
10456	TrEx 1.2ft 3200/840 INOX
10457	TrEx 1.2ft 4400/840 INOX
10458	TrEx 1.4ft 6400/840 INOX
10459	TrEx 1.4ft 8800/840 INOX
10460	TrEx 1.5ft 8000/840 INOX
10461	TrEx 1.5ft 11000/840 INOX
10462	TrEx 2.2ft 6400/840 INOX
10463	TrEx 2.2ft 8800/840 INOX
10464	TrEx 2.4ft 12800/840 INOX
10465	TrEx 2.4ft 17600/840 INOX
10466	TrEx 2.5ft 16000/840 INOX
10467	TrEx 2.5ft 22000/840 INOX

Svitidlo bez odpojovače, základna, základna nerez ocel jakosti AISI 304

1F	3F	M1h	M3h	3F M1h	3F M3h
10468	10480	x	x	x	x
10469	10481	10493	10499	10505	10512
10470	10482	x	x	x	x
10471	10483	10495	10501	10507	10516
10472	10484	x	x	x	x
10473	10485	x	x	x	x
10474	10486	x	x	x	x
10475	10487	x	x	x	x
10476	10488	x	x	x	x
10477	10489	x	x	x	x
10478	10490	x	x	x	x
10479	10491	x	x	x	x

LEGENDA

- 1F**3-žilová propojovací kabeláž pro průběžnou montáž
- 3F**5-žilová propojovací kabeláž pro průběžnou montáž
- M1h**nouzový záložní zdroj s operačním časem 1 hodina (SA) pro trvalé i nouzové osvětlení
- M3h**nouzový záložní zdroj s operačním časem 3 hodiny (SA) pro trvalé i nouzové osvětlení
- 3F Mxh**5-žilová propojovací kabeláž pro průběžnou montáž (nouzová jednotka na L3)

**DIS**svitidlo s odpojovačem

## CERTIFIKACE

TÜV CY 21 ATEX 0206562X - TrEx, TrEx Mxh		
Směrnice	Normy	
2014/34/EU	ATEX	EN 60079-0:2012 + A11:2013
		EN IEC 60079-0:2018
		EN 60079-1:2014
		EN 60079-7:2015
		EN 60079-18:2015
		EN 60079-28:2015
		EN 60079-31:2014
2014/35/EU	Všeobecné požadavky a normy	EN 60598-1:2015
		EN 60598-2-1:89
		EN 62471:2008
		EN 55015:2013
		EN 60598-2-22:2014
		EN 61547:2009
		EN 61000-3-2:14
2011/65/EN	RoHS	EN 61000-3-3:13
		EN 50581:2012

AR19ATEX131U - Ex bateriový box HM4Ah

Směrnice	Normy	
2014/34/EU	ATEX	EN IEC 60079-0:2018
		EN 60079-1:2014

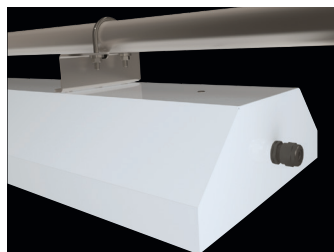
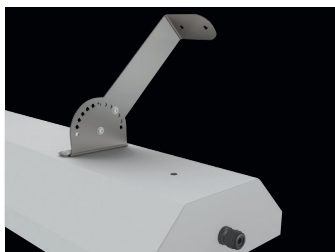
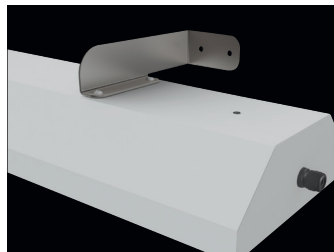
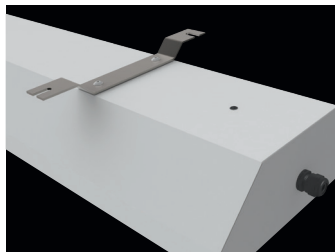
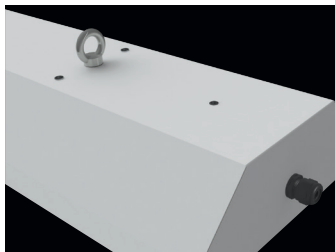
TÜV CY 20 ATEX 0206368U - Ex odpojovač OT 2A-2C Ex d

Směrnice	Normy	
2014/34/EU	ATEX	EN IEC 60079-0:2018
		EN 60079-1:2014

Identifikace vnějších vlivů	Klasifikace prostorů	
	Identifikace	Podnikové předpisy
Nebezpečí výbuchu hořlavého prachu	BE3N1	ZONE 21, 22
		EN 60079-17
		EN 60079-14
Nebezpečí výbuchu hořlavých plynů a výparů	BE3N2	ZONE 1, 2
		EN 60079-10-2
		EN 60079-10-1
		EN 60079-14
		EN 60079-17

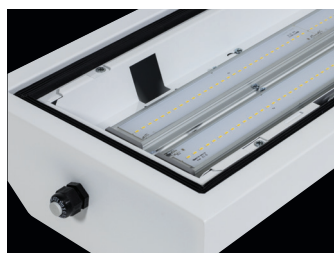
## ZPŮSOB UPEVNĚNÍ SVÍTIDLA

- a) Závěsná oka 2×M6 – ve standardním provedení  
b) Držáky pro fixaci přímo na strop  
c) Boční závěsy na stěnu  
d) Stavitelné boční závěsy na stěnu  
e) Zapuštěný rámeček pro podhled  
f) Držáky na trubkové konstrukce



## DETAIL SVÍTIDLA

TrEx



verze s odpojovačem

