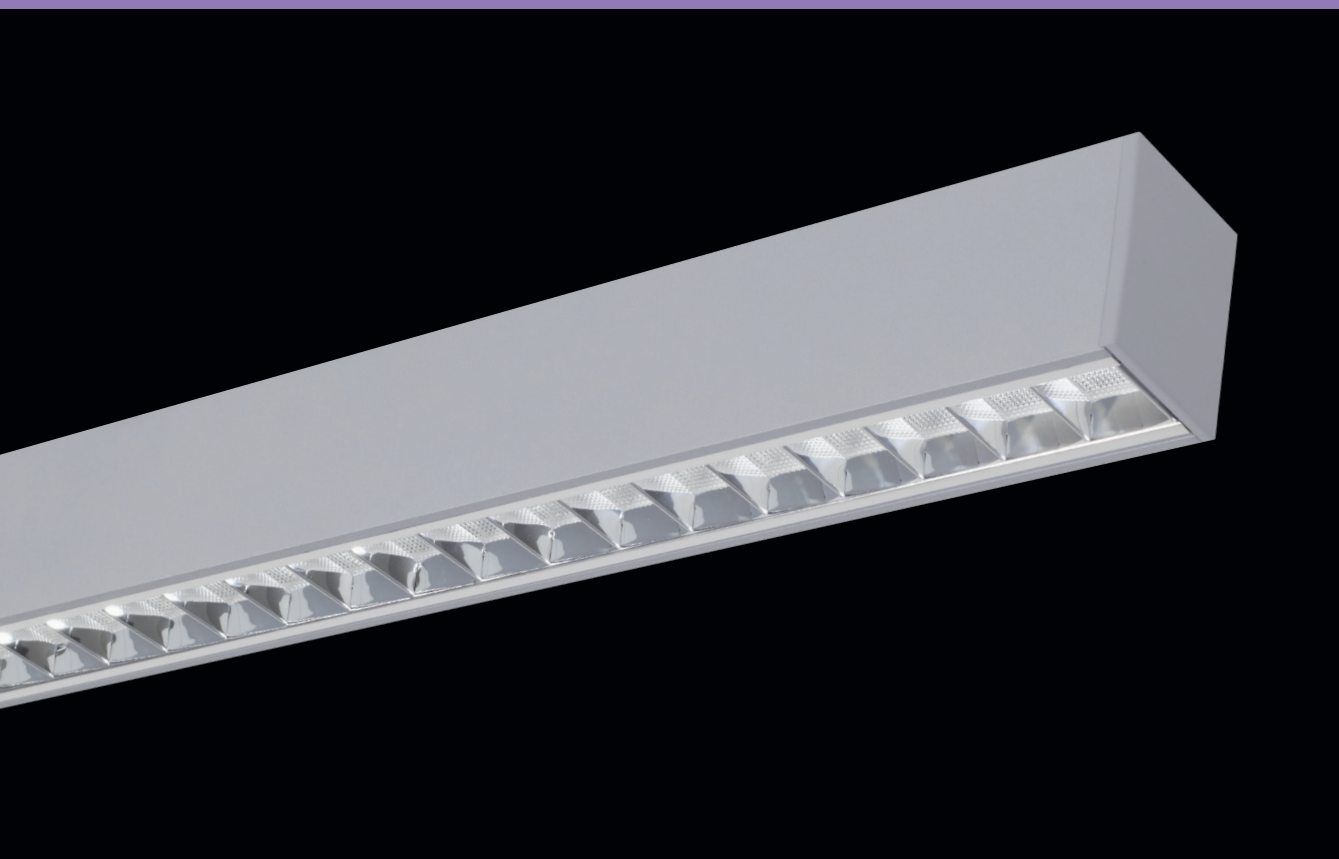


# VIP II LED



... interiérové, závěsné.

## POUŽITÍ

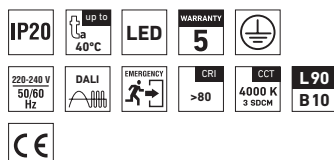
Moderní řada systémových svítidel z hliníkového profilu vysoké kvality. Díky řadě montážního příslušenství a různých možností konfigurace, lze svítidlo snadno nainstalovat a přizpůsobit požadavkům zákazníka.

Svítidlo je vhodné pro osvětlení kanceláří, chodeb, interiérů škol, knihoven, poslucháren, nemocnic a odbavovacích hal.

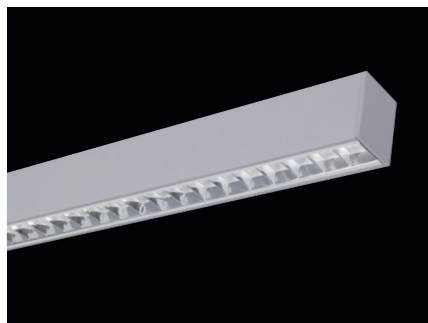
## VÝHODY

- Krytí svítidla **IP20**
- Maximální teplota okolí až do  **$t_a = 40^\circ\text{C}$**
- Životnost: 50 000 hodin / L90B10
- Difuzor: parabolická mřížka z leštěného hliníku (PAR), nebo opalizovaný polykarbonát (OP)
- Až o 45 % nižší spotřeba el. energie ve srovnání s trubicemi T5
- V provedení DALI možnost konstantního světelného toku po celou dobu životnosti (CLO)

- Standardní provedení CRI > 80: 4000 K
- Na vyžádání CRI > 80: 3000 K
- Možnost dodání ve stmívatelném či nouzovém provedení
- Možnost propojení svítidel do různých tvarů

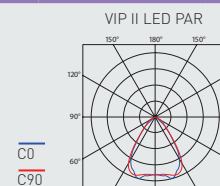
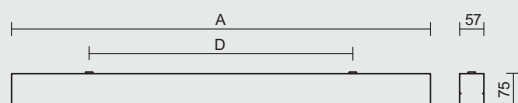


## VIP II LED PAR



## TECHNICKÝ POPIS

- Krytí svítidla: IP20
- Maximální teplota okolí:  $t_a = 40^\circ\text{C}$ ,  
Maximální teplota okolí:  $t_a = 0$  až  $25^\circ\text{C}$  v provedení se záložním zdrojem M1h
- Maximální účinnost svítidla: 130 lm/W
- Uvedené hodnoty spotřeby a světelného toku jsou v toleranci  $\pm 7,5\%$
- Standardní provedení CRI > 80: 4000 K
- Životnost: 50 000 hodin / L90B10
- MacAdam = 3 SDCM
- Difuzor: parabolická mřížka z leštěného hliníkového plechu (PAR)
- Těleso: hliníkový profil stříbrné barvy (RAL 9006)
- Svorkovnice: bezšroubová pětipólová Wieland
- Kabelová vývodka: gumová (SBS)
- Elektro vybavení: LED moduly, nestmívatelný napáječ nebo napáječ DALI
- Svítidla lze instalovat samostatně i v sestavách
- Součástí nejsou koncovky, spojky ani závěsy, pro instalaci je **VŽDY** zapotřebí objednat příslušenství viz strana „VIP II LED příslušenství“ na stránce 299



Kód	Typ	Světelný tok LED modulů [lm]	Světelný tok svítidla [lm]	Spotřeba svítidla [W]	Účinnost svítidla [lm/W]	UGR příčný/podélný směr	Hmotnost netto [kg]	A [mm]	D [mm]
Do teploty okolí $t_a = 40^\circ\text{C}$ - těleso hliníkový plech stříbrné barvy - parabolická mřížka z leštěného hliníkového plechu (PAR)									
86170	VIP II LED 1960/840 PAR	1960	1660	14,0	119	18.2 / 19.4	1,4	545	364
86171	VIP II LED 3920/840 PAR	3920	3320	27,2	122	18.3 / 19.4	2,5	1085	724
86172	VIP II LED 5880/840 PAR	5880	4980	40,1	124	18.3 / 19.4	3,4	1625	1084
86173	VIP II LED 7840/840 PAR	7840	6640	50,9	130	18.3 / 19.4	4,8	2170	1448

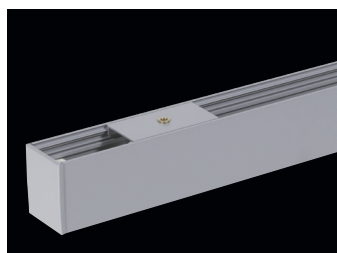
86171 VIP II LED 3920/840 PAR = přímá náhrada trubcového svítidla VIP 149 PAR ET5 – 1 × 49 W  
 86172 VIP II LED 5880/840 PAR = přímá náhrada trubcového svítidla VIP 180 PAR ET5 – 1 × 80 W

## ZAKÁZKOVÉ PROVEDENÍ

- na zakázku lze dodat svítidla vybavená záložním zdrojem pro trvalé i nouzové osvětlení, nebo proudovým napáječem DALI

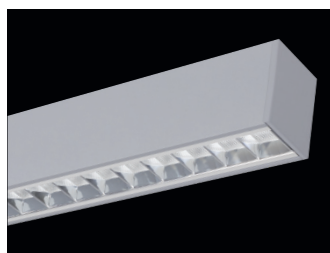
## ZPŮSOB UPEVNĚNÍ SVÍTIDLA

- Pomocí vrtů a příslušenství přímo na strop nebo stěnu
- Zavěšením na strop pomocí lankových závěsů

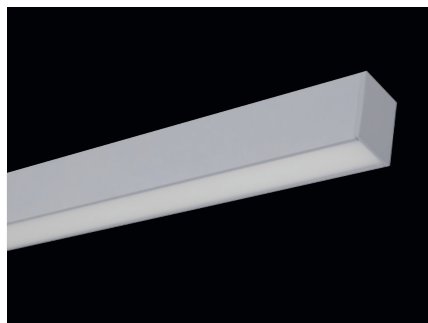


## DETAIL SVÍTIDLA

VIP II LED PAR

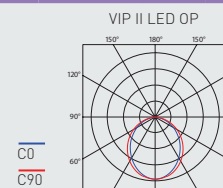
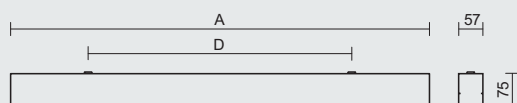


## VIP II LED OP



## TECHNICKÝ POPIS

- Krytí svítidla: IP20
- Maximální teplota okolí:  $t_a = 40^\circ\text{C}$ ,  
Maximální teplota okolí:  $t_a = 0$  až  $25^\circ\text{C}$  v provedení se záložním zdrojem M1h
- Maximální účinnost svítidla: 104 lm/W
- Uvedené hodnoty spotřeby a světelného toku jsou v toleranci  $\pm 7,5\%$
- Standardní provedení CRI > 80: 4000 K
- Životnost: 50 000 hodin / L90B10
- Difuzor: opalizovaný polykarbonát (OP)
- Těleso: hliníkový profil stříbrné barvy (RAL 9006)
- Svorkovnice: bezšroubová pětipólová Wieland
- Kabelová vývodka: gumová (SBS)
- Elektro vybavení: LED moduly, nestmívatelný napáječ nebo napáječ DALI
- Svítidla lze instalovat samostatně i v sestavách
- Součástí nejsou koncovky, spojky ani závěsy, pro instalaci je **VŽDY** zapotřebí objednat příslušenství viz strana „VIP II LED příslušenství“ na stránce 299



Kód	Typ	Světelný tok LED modulů [lm]	Světelný tok svítidla [lm]	Spotřeba svítidla [W]	Účinnost svítidla [lm/W]	UGR příčný/podélný směr	Hmotnost netto [kg]	A [mm]	D [mm]
Do teploty okolí $t_a = 40^\circ\text{C}$ - těleso hliníkový plech stříbrné barvy - difuzor opalizovaný polykarbonát									
86160	VIP II LED 1780/840 OP	1780	1130	13,1	86	24.3 / 25.3	1,3	545	364
86161	VIP II LED 3560/840 OP	3560	2380	25,0	95	24.5 / 25.5	2,3	1085	724
86162	VIP II LED 5340/840 OP	5340	3680	36,2	102	24.7 / 25.6	3,2	1625	1084
86163	VIP II LED 7120/840 OP	7120	4950	47,8	104	24.7 / 25.7	4,5	2170	1448

86161 VIP II LED 3560/840 OP = přímá náhrada trubicového svítidla VIP 149 OP ET5 –  $1 \times 49\text{ W}$

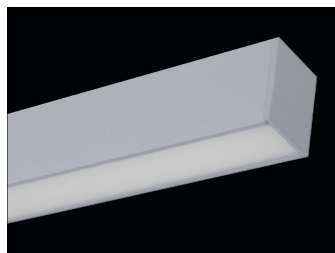
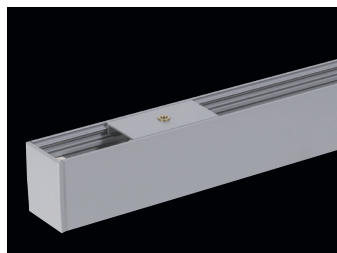
86162 VIP II LED 5340/840 OP = přímá náhrada trubicového svítidla VIP 180 OP ET5 –  $1 \times 80\text{ W}$

## ZAKÁZKOVÉ PROVEDENÍ

- na zakázku lze dodat svítidla vybavená záložním zdrojem pro trvalé i nouzové osvětlení, nebo proudovým napáječem DALI

## ZPŮSOB UPEVNĚNÍ SVÍTIDLA

- Pomocí vrtů a příslušenství přímo na strop nebo stěnu
- Zavěšením na strop pomocí lankových závěsů



## DETAIL SVÍTIDLA

VIP II LED OP