

# PRIMA VP



... pro venkovní prostory.

## POUŽITÍ

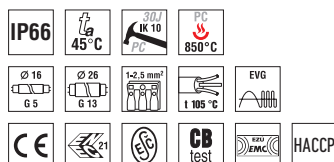
Svítlidlo je vhodné pro instalaci ve venkovním prostředí s přístřeškem. Je vybaveno ventilační ucpávkou z polyamidu eliminující přítomnost kondenzačních par a podtlaku ve svítidle vznikající při kolísání okolní teploty.

Svítlidlo odolává prachu, vlhku a tryskající vodě. Základna a difuzor z polykarbonátu (PC) mají zvýšenou odolnost proti deformaci a nárazu.

(Je nutno přihlídnout k exhalacím v ovzduší, snižujícím použitelnost plastu při instalaci v agresivním prostředí, viz str. 371).

## VÝHODY

- Krytí svítidla **IP66**
- Maximální teplota okolí až do  **$t_a = 45^\circ\text{C}$**
- Možná instalace svítidla ve venkovním prostředí s přístřeškem
- Materiál difuzoru: polykarbonát (PC) = vysoká mechanická odolnost
- Materiál klipů: polyamid + 15 % skelné vlákno nebo nerez + polyamid
- Průběžná montáž až 10 vodičů u základen svítidel typu T5 228/254 a 235/249/280; T8 236 a 258
- Certifikace: ESE, ENEC, CB a HACCP

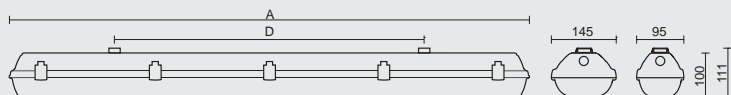


## PRIMA T5 PC VP

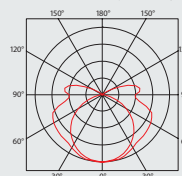


## TECHNICKÝ POPIS

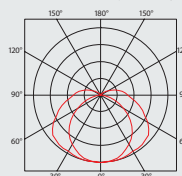
- Difuzor: čirý polykarbonát (PC), UV stabilní, nárazuvzdorný
- Základna: šedý polykarbonát (PC), UV stabilní, nárazuvzdorný
- Reflektor: ocelový plech bílé barvy (RAL 9003)
- Klipy: polyamid + 15 % skelné vlákno nebo nerez ocel + polyamid
- Těsnění: polyuretan (PUR), vypěněná drážka základny
- Kabelové vývodky: šroubovací PG 13,5
- Ventilací ucpávka: typ BVPB-01 z polyamidu, velikost M12 x 1,5
- Svorkovnice: bezšroubová třípólová (v základním provedení)
- Distanční díl: polyamid + 10 % skelné vlákno, slouží k zavěšení reflektoru při montáži
- Instalace: součástí balení jsou nerez háčky a nerez spony
- Elektro vybavení: elektronický předřadník OSRAM T5
- Krytí svítidla: IP66
- Maximální teplota okolí:  $t_a = 45^\circ\text{C}$   
(typ PRIMA 280 ET5  $t_a = 35^\circ\text{C}$ )



PRIMA 1XX PC VP ET5



PRIMA 2XX PC VP ET5



Kód	Typ	Světelné zdroje [W]	Světelný tok [lm]*	Účinnost svítidla [%]	Hmotnost netto [kg]	A [mm]	D [mm]
Difuzor z čirého polykarbonátu (PC) - elektronický předřadník HE (efektivní řada) Osram QTP5 - T5/G5							
96710	PRIMA 114 PC VP ET5	1x14	1350*	96	1,0	662	350
96720	PRIMA 128 PC VP ET5	1x28	2900*	96	2,0	1272	700
96730	PRIMA 135 PC VP ET5	1x35	3650*	96	2,2	1572	940
96740	PRIMA 214 PC VP ET5	2x14	2700*	92	1,4	662	350
96750	PRIMA 228 PC VP ET5	2x28	5800*	92	2,3	1272	700
96760	PRIMA 235 PC VP ET5	2x35	7300*	92	2,8	1572	940
Difuzor z čirého polykarbonátu (PC) - elektronický předřadník HO (výkonová řada) Osram QTP5 - T5/G5							
96715	PRIMA 124 PC VP ET5	1x24	2000*	96	1,0	662	350
96725	PRIMA 154 PC VP ET5	1x54	5000*	96	2,0	1272	700
96775	PRIMA 149 PC VP ET5	1x49	4900*	96	2,2	1572	940
96735	PRIMA 180 PC VP ET5	1x80	7000*	96	2,2	1572	940
96745	PRIMA 224 PC VP ET5	2x24	4000*	92	1,6	662	350
96755	PRIMA 254 PC VP ET5	2x54	10000*	92	2,3	1272	700
96785	PRIMA 249 PC VP ET5	2x49	9800*	92	2,8	1572	940
96765	PRIMA 280 PC VP ET5	2x80	14000*	92	2,9	1572	940

\* - celkový světelný tok zdrojů T5/840 při teplotě 35°C

## PRIMA T5 PC VP

Kód	Typ
96710	PRIMA 114 PC VP ET5
96720	PRIMA 128 PC VP ET5
96730	PRIMA 135 PC VP ET5
96740	PRIMA 214 PC VP ET5
96750	PRIMA 228 PC VP ET5
96760	PRIMA 235 PC VP ET5
96715	PRIMA 124 PC VP ET5
96725	PRIMA 154 PC VP ET5
96775	PRIMA 149 PC VP ET5
96735	PRIMA 180 PC VP ET5
96745	PRIMA 224 PC VP ET5
96755	PRIMA 254 PC VP ET5
96785	PRIMA 249 PC VP ET5
96765	PRIMA 280 PC VP ET5

Difuzor z čirého polykarbonátu (PC), elektronický předřadník T5, plastové klipy

	1F	3F	M1h	M3h	3F M1h	3F M3h
x	x	x	x	x	x	x
96722	96702	96723	96724	96703	x	x
96732	96712	96733	96734	96713	96714	x
x	x	96743	96744	x	x	x
96752	96782	96753	96754	96783	96784	x
96762	96792	96763	96764	96793	96794	x
x	x	x	x	x	x	x
96726	96706	96727	96728	96729	x	x
96736	96746	96777	96778	96779	96718	96708
x	96716	96737	96738	96739	96708	x
x	x	96747	96748	x	x	x
96756	96786	96757	96758	96759	96798	96719
96766	96776	96787	96788	96789	96719	96709
x	96796	96767	96768	96769	96709	x

## PRIMA T5 PCc VP

Kód	Typ
96810	PRIMA 114 PCc VP ET5
96820	PRIMA 128 PCc VP ET5
96830	PRIMA 135 PCc VP ET5
96840	PRIMA 214 PCc VP ET5
96850	PRIMA 228 PCc VP ET5
96860	PRIMA 235 PCc VP ET5
96815	PRIMA 124 PCc VP ET5
96825	PRIMA 154 PCc VP ET5
96875	PRIMA 149 PCc VP ET5
96835	PRIMA 180 PCc VP ET5
96845	PRIMA 224 PCc VP ET5
96855	PRIMA 254 PCc VP ET5
96885	PRIMA 249 PCc VP ET5
96865	PRIMA 280 PCc VP ET5

Difuzor z čirého polykarbonátu (PC), elektronický předřadník T5, nerezové klipy (c)

x	x	x	x	x	x	x
96822	96802	96823	96824	96803	x	x
96832	96812	96833	96834	96813	96814	x
x	x	96843	96844	x	x	x
96852	96882	96853	96854	96883	96884	x
96862	96892	96863	96864	96893	96894	x
x	x	x	x	x	x	x
96826	96806	96827	96828	96829	x	x
x	96846	96877	96878	96879	96818	96808
96836	96816	96837	96838	96839	96808	x
x	x	96847	96848	x	x	x
96856	96886	96857	96858	96859	96898	96819
96866	96876	96887	96888	96889	96819	96809
x	96896	96867	96868	96869	96809	x

Příklad typového označení: 96876 = PRIMA 249 PCc VP 3F ET5

**LEGENDA**

**VP** – ventilační ucpávka z polyamidu typ BVPB-01, velikost M12 x 1,5;

šroubovací vývodky PG 13,5

**1F** – jednofázová propojovací kabeláž pro průběžnou montáž

**3F** – třífázová propojovací kabeláž pro průběžnou montáž

**M1h** – nouzový záložní zdroj s operačním časem 1 hodina (SA) pro trvalé i nouzové osvětlení

**M3h** – nouzový záložní zdroj s operačním časem 3 hodiny (SA) pro trvalé i nouzové osvětlení

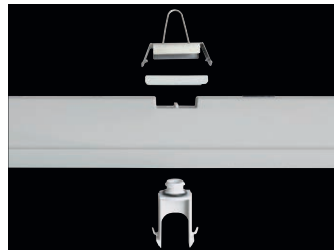
Akumulátory je nutno před uvedením do provozu naformátovat. Při montáži dodržujte pokyny uvedené v montážním návodu.

**ZPŮSOB UPEVNĚNÍ SVÍTIDLA**

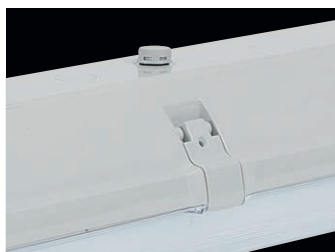
a) Pomocí vrutů a nerez spon přímo na strop

b) Zavěšení pomocí háčků z nerezové oceli

c) Upevnění pomocí bočních závěsů na stěnu

**DETAIL SVÍTIDLA**

PRIMA T5 PC VP



## PRIMA T8 PC VP E



## TECHNICKÝ POPIS

- Difuzor: čirý polykarbonát (PC), UV stabilní, nárazuvzdorný
- Základna: šedý polykarbonát (PC), UV stabilní, nárazuvzdorný
- Reflektor: ocelový plech bílé barvy (RAL 9003)
- Klipy: polyamid + 15 % skelné vlákno nebo nerez ocel + polyamid
- Těsnění: polyuretan (PUR), vypěněná drážka základny
- Kabelové vývodky: šroubovací PG 13,5
- Ventilací ucpávka: typ BVPB-01 z polyamidu, velikost M12 x 1,5
- Distanční díl: polyamid + 10 % skelné vlákno, slouží k zavěšení reflektoru při montáži
- Svorkovnice: bezšroubová třípólová (v základním provedení)
- Instalace: součástí balení jsou nerez háčky a nerez spony
- Elektro vybavení: elektronický předřadník OSRAM T8
- Krytí svítidla: IP66
- Maximální teplota okolí:  $t_a = 45^\circ\text{C}$

Kód	Typ	Světelné zdroje [W]	Světelný tok [lm]*	Účinnost svítidla [%]	Hmotnost netto [kg]	A [mm]	D [mm]
Difuzor z čirého polykarbonátu (PC) - elektronický předřadník Osram QTP8 - T8/G13							
96315	PRIMA 118 PC VP E	1x18	1350*	82	1,0	662	350
96325	PRIMA 136 PC VP E	1x36	3350*	82	1,8	1272	700
96335	PRIMA 158 PC VP E	1x58	5200*	82	2,2	1572	940
96345	PRIMA 218 PC VP E	2x18	2700*	73	1,5	662	350
96355	PRIMA 236 PC VP E	2x36	6700*	73	2,4	1272	700
96365	PRIMA 258 PC VP E	2x58	10400*	73	2,8	1572	940

\* - celkový světelný tok zdrojů T8/840 při teplotě 25 °C

## PRIMA T8 PC VP E

Kód	Typ
96315	PRIMA 118 PC VP E
96325	PRIMA 136 PC VP E
96335	PRIMA 158 PC VP E
96345	PRIMA 218 PC VP E
96355	PRIMA 236 PC VP E
96365	PRIMA 258 PC VP E

Difuzor z čirého polykarbonátu (PC), elektronický předřadník T8, plastové klipy

	1F	3F	M1h	M3h	3F M1h	3F M3h
	x	x	x	x	x	x
96326		96306	96327	96328	96307	x
96336		96316	96337	96338	96317	96318
	x	x	96347	96348	x	x
96356		96386	96357	96358	96387	96388
96366		96396	96367	96368	96397	96398

## PRIMA T8 PCc VP E

Kód	Typ
96415	PRIMA 118 PCc VP E
96425	PRIMA 136 PCc VP E
96435	PRIMA 158 PCc VP E
96445	PRIMA 218 PCc VP E
96455	PRIMA 236 PCc VP E
96465	PRIMA 258 PCc VP E

Difuzor z čirého polykarbonátu (PC), elektronický předřadník T8, nerezové klipy (c)

	1F	3F	M1h	M3h	3F M1h	3F M3h
	x	x	x	x	x	x
96426		96406	96427	96428	96407	x
96436		96416	96437	96438	96417	96418
	x	x	96447	96448	x	x
96456		96486	96457	96458	96487	96488
96466		96496	96467	96468	96497	96498

Příklad typového označení: 96496 = PRIMA 258 PCc VP 3F E

## LEGENDA

**VP** – ventilační ucpávka z polyamidu typ BVPB-01, velikost M12 x 1,5; šroubovací vývodky PG 13,5

**1F** – jednofázová propojovací kabeláž pro průběžnou montáž

**3F** – třífázová propojovací kabeláž pro průběžnou montáž

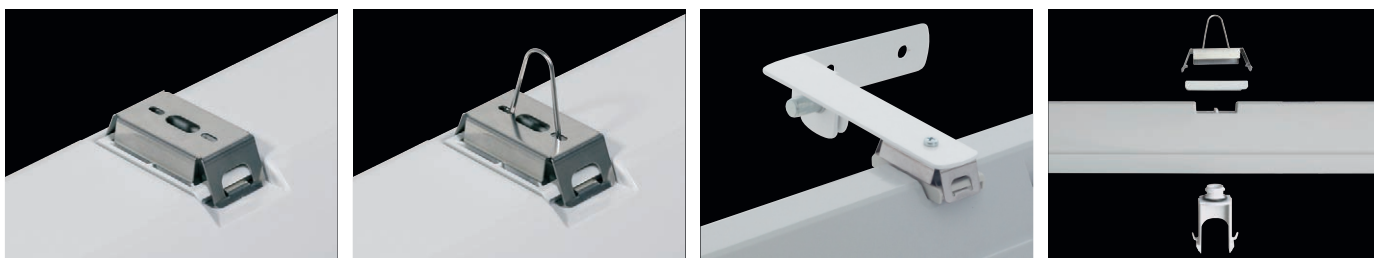
**M1h** – nouzový záložní zdroj s operačním časem 1 hodina (SA) pro trvalé i nouzové osvětlení

**M3h** – nouzový záložní zdroj s operačním časem 3 hodiny (SA) pro trvalé i nouzové osvětlení

Akumulátory je nutno před uvedením do provozu naformátovat. Při montáži dodržujte pokyny uvedené v montážním návodu.

## ZPŮSOB UPEVNĚNÍ SVÍTIDLA

- a) Pomocí vrtulů a nerez spon přímo na strop
- b) Zavěšení pomocí háčků z nerezové oceli
- c) Upevnění pomocí bočních závěsů na stěnu



## DETAIL SVÍTIDLA

PRIMA T8 PC VP E

