

# TRE VOS

# SEGMENTOWE LINIE

**VALUE**



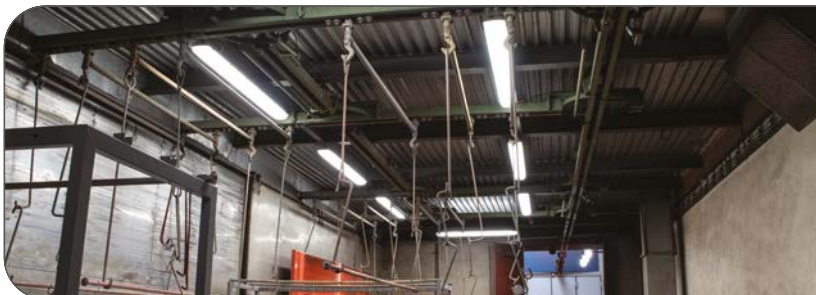
**STANDARD**



**PROFI**



**SPECIAL**



**AGRI**







# SPECJALIZUJEMY SIĘ W PROJEKTOWANIU I PRODUKCJI **PRZEMYSŁOWYCH OPRAW OŚWIETLENIOWYCH** UŻ OD 1990 ROKU

## **DOSKONALE OŚWIETLONA PRZESTRZEŃ**

Asortyment opraw oświetleniowych do codziennego użytku po indywidualne rozwiązania dla inwestycji o specjalnych i ekstremalnych wymaganiach.

## **EKONOMICZNE I OSZCZĘDNE**

Pod względem kosztu zakupu, konserwacji i stosunku ceny do wydajności.

## **SYMBOL JAKOŚCI**

Dzięki 30-letniemu doświadczeniu firma TREVOS jest sprawdzonym dostawcą opraw oświetleniowych, które sprawdzają się w trudnych warunkach.

## **WSPARCIE TECHNICZNE**

Nasz zespół profesjonalistów jest do Państwa dyspozycji, aby pomóc Państwu w projektowaniu oświetlenia i odpowiedzieć na wszelkie pytania techniczne.

## **GWARANCJA NIEZAWODNOŚCI**

Nasze oprawy oświetleniowe zdobyły zaufanie klientów nie tylko w Czechach, ale także na całym świecie. Bogate referencje są dowodem na to, że dostarczamy niezawodne i wysokiej jakości rozwiązania oświetleniowe, które spełniają najwyższe oczekiwania klientów.

## **OPRAWY OŚWIETLENIOWE DOSTOSOWANE DO POTRZEB**

Projektujemy i produkujemy oprawy oświetleniowe na zamówienie. Możemy zaprojektować oprawy tak, aby spełniały wymagania każdej inwestycji.

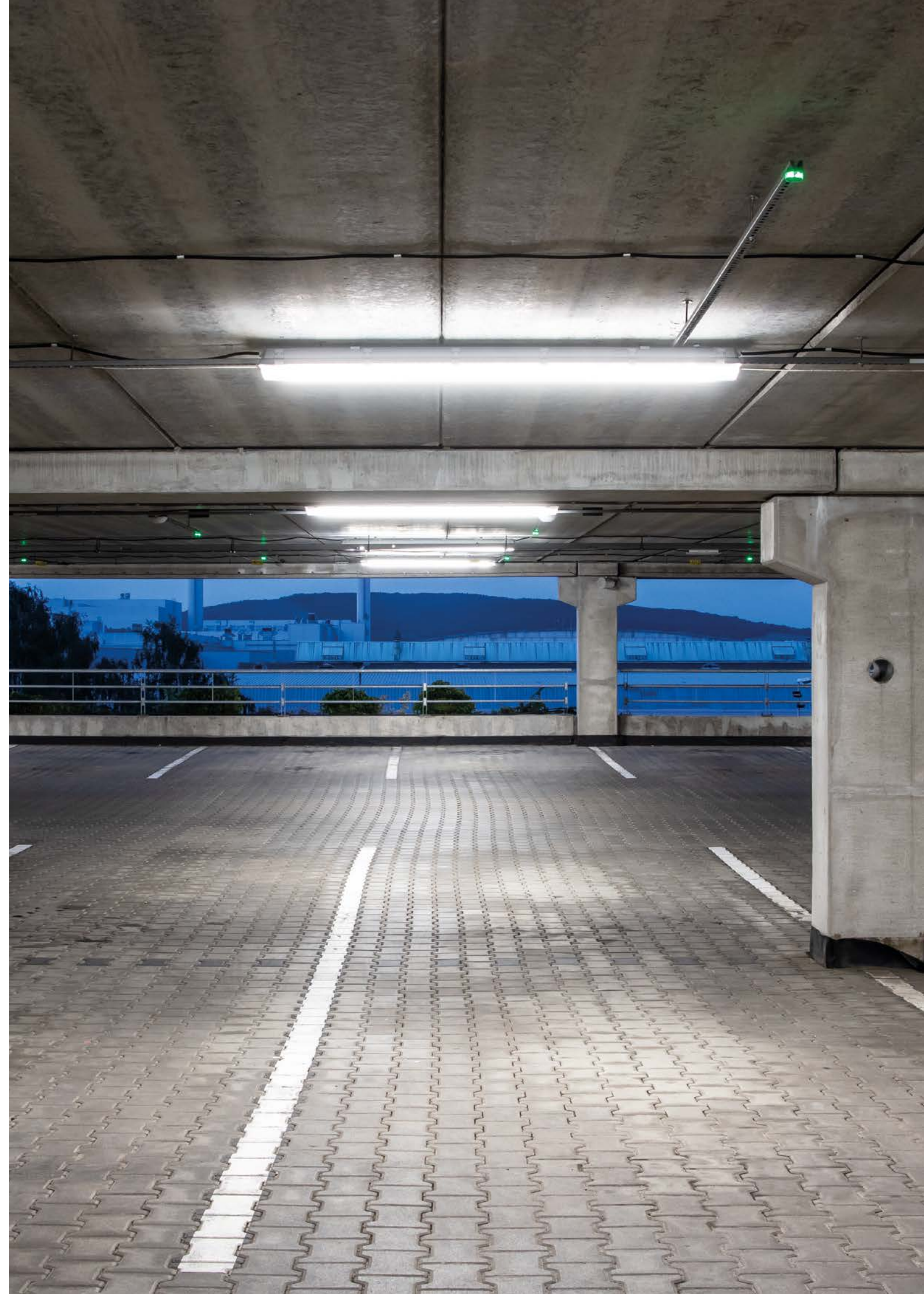
Obliczymy projekt i zaprojektujemy dla najbardziej optymalne rozwiązanie oświetleniowe, które spełni wszystkie Twoje oczekiwania.

## **KRÓTKIE TERMINY DOSTAW**

Potrzebujesz szybko uzupełnić zapasy lub spieszysz się z ukończeniem inwestycji? Możemy zapewnić dostawę w ciągu 2-3 tygodni roboczych od złożenia zamówienia.

## **BRAK MINIMALNEJ WIELKOŚCI ZAMÓWIENIA**

Możemy dostarczyć nawet niewielką liczbę opraw oświetleniowych.







# SEGMENT LINES

## 5 SEGMENTS NIESKOŃCZENIE WIELE WARIANTÓW

### VALUE

NORMALNE  
WARUNKI

#### PRIMA VALUE

Przemysłowe oprawy LED z tworzywa sztucznego spełniające podstawowe wymagania. Poszukiwany produkt ze względu na doskonały stosunek CENY do WYDAJNOŚCI.



#### PARAMETRY:

- Do 140 lm/W
- ON/OFF
- Tylko gumowy dtawik
- Podstawa PC, ABS, TRS
- Tylko CRI → 80: 4,000 K
- Maks. 7470 lm z oprawy



### STANDARD

NORMALNE  
WARUNKI

#### PRIMA INNOVA

Przemysłowe oprawy LED z tworzywa sztucznego spełniające wyższe wymagania dotyczące wydajności lub parametrów.



#### PARAMETRY:

- Do 165 lm/W
- ON/OFF, DALI, SNS, PIR
- Dławik PG lub listwa zaciskowa E-CON
- Podstawa PC, ABS, TRS
- ML, NB, WB, VP, CLASS II
- CRI → 80: 3,000 K, 4,000 K, 5,000 K, 6,500 K
- CRI → 90: 3,000 K, 4,000 K, 5,000 K, 6,500 K
- Maks. 11570 lm z oprawy



### PROFI

DLA PROFESJONALISTÓW,  
OPRAWY OBIEKTOWE NA ZAMÓWIENIE

#### NANOTTICA FUTURA

Oprawy przemysłowe z linii Profi spełniają wysokie wymagania dotyczące właściwości lub parametrów specjalnych inwestycji.



#### PARAMETRY:

- Do 180 lm/W
- ON/OFF, DALI, SNS, PIR
- Dławik PG lub listwa zaciskowa E-CON
- Podstawa PC, ABS, TRS
- WYJĄTKOWA NANO-OPTYKA
- ML, NB, WB, ES, HE, VP, CLASS II
- CRI → 80: 3,000 K, 4,000 K, 5,000 K, 6,500 K
- CRI → 90: 3,000 K, 4,000 K, 5,000 K, 6,500 K
- Maks. 21830 lm z oprawy



### SPECIAL

WARUNKI  
SPECJALNE

#### NANOTTICA MAX PRIMA MAX FUTURA MAX FROST MIDDLE EAST Ta 55 ALUMAX LED MAX PRIMA LED Ex TREx PERUN SLIM Ex

Przemysłowe oprawy LED z tworzywa sztucznego i metalu spełniające wysokie wymagania projektowe dla specjalnych warunków, np. w miejscach zagrożonych wybuchem pyłów, gazów i oparów lub w skrajnie niskiej / wysokiej temperaturze otoczenia.



- Oprawy spełniające specjalne wymagania np.:
- ryzyko wybuchu pyłów, gazów i oparów
  - skrajnie wysokie temperatury otoczenia
  - niskie temperatury otoczenia
  - kategorie 2 i 3
  - strefa 1, 21 i 2, 22



### AGRI

BUDYNKI HODOWLANE  
I ROLNICZE

#### CONCEPT RED CONCEPT BLUE NANOTTICA ABS PRIMA ABS INNOVA ABS FUTURA ABS

Przemysłowe oprawy LED z tworzywa sztucznego spełniające wymagania dotyczące trwałości w obiektach rolniczych.



- Oprawy opracowane specjalnie dla obiektów hodowlanych.
- hodowla bydła
  - hodowla drobiu
  - inne obiekty rolnicze



## ZALETY

- ✓ **Wysokiej jakości rozwiązanie w niskiej cenie**



### ZACISKI

Poliamid lub  
stal nierdzewna



### UCHWYT SUFITOWY

Łatwy i szybki  
montaż

Zmienny rozstaw  
otworów montażowych

**PC**  
poliwęglan

### KORPUS

NIŻSZE  
KOSZTY



**PC**  
półprzezroczysty  
poliwęglan

### DYFUZOR

**IP66**

Wodoodporne  
Pyłoszczelne



**-25°C DO +50°C**

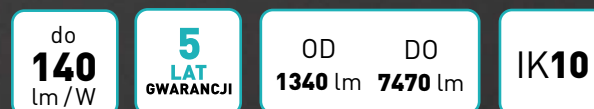
## ZASTOSOWANIE

- garaże
- magazyny
- pomieszczenia techniczne
- piwnice
- korytarze
- pomieszczenia z niskimi sufitami

### CERTYFIKATY:

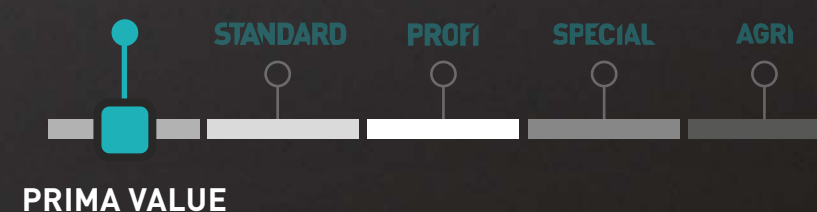


### DANE TECHNICZNE:



\*dane reprezentatywne dla segmentu VALUE LINE

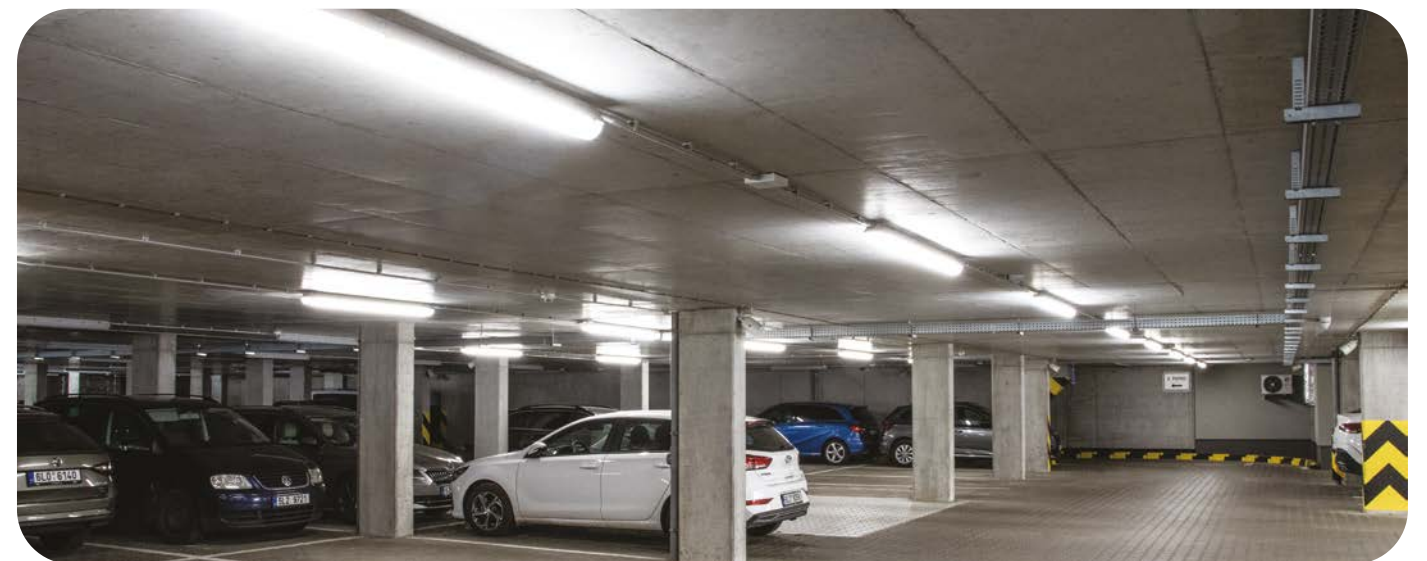
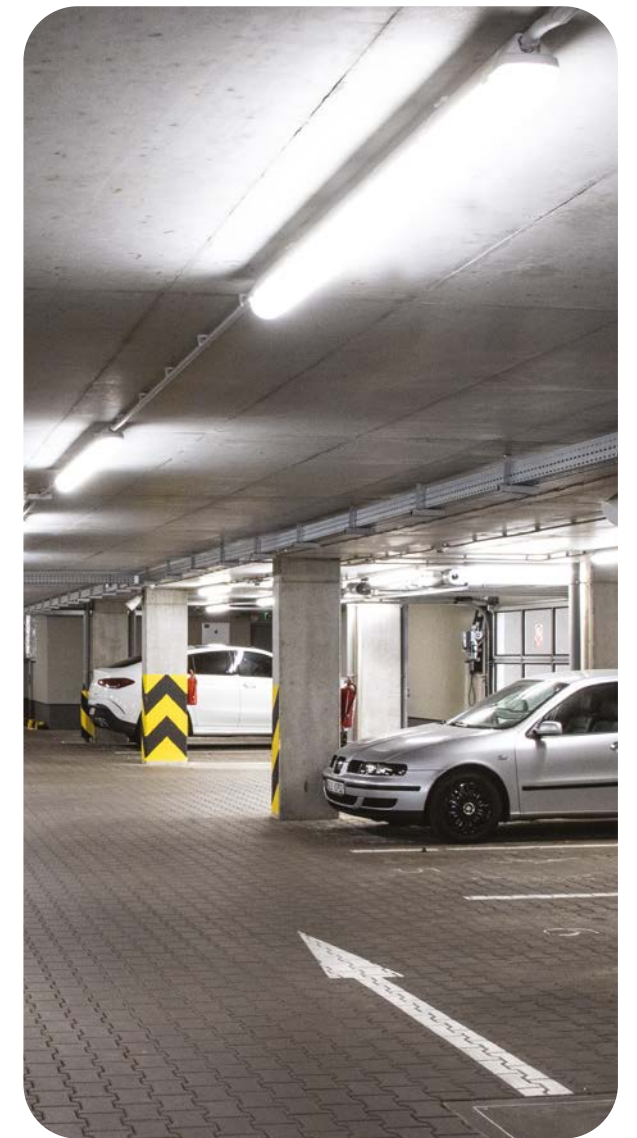
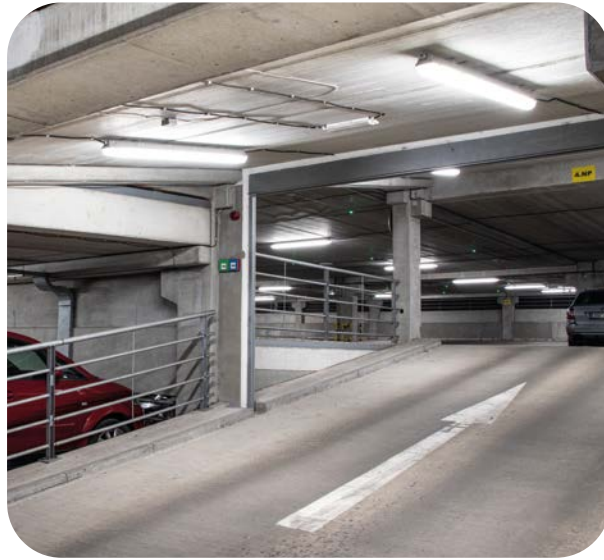
### VALUE



WIECEJ  
O OPRAWIE  
PRIMA VALUE









## KORZYŚCI

- ✓ Idealny stosunek ceny do wydajności
- ✓ Niższe koszty



UCHWYT  
SUFITOWY

Łatwy i szybki  
montaż

Zmienny rozstaw  
otworów montażowych

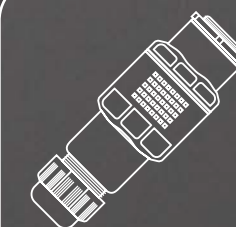
PC  
poliwęglan

KORPUS

HACCP

HACCP

Odpowiednie  
dla przemysłu  
spożywczego



E-CON

Do dyspozycji  
do 2, 3, 4 i 5-BIEGUNOWEJ  
INSTALACJI



Bez zaczepów  
– przyklejane

IP66  
IP69

Wodoodporne  
Pyłoszczelne



-25°C DO +50°C

PC

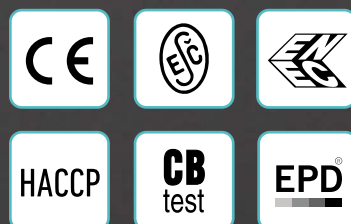
półprzezroczysty  
poliwęglan

DYFUZOR

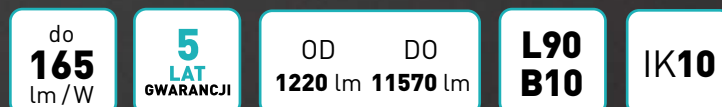
## ZASTOSOWANIE

- hale przemysłowe
- centra logistyczne
- hale sportowe i siłownie
- terminale transportowe
- sklepy mięsne
- produkcja żywności
- zakłady włókiennicze
- warsztaty ceramiczne i kamieniarskie

### CERTYFIKATY:

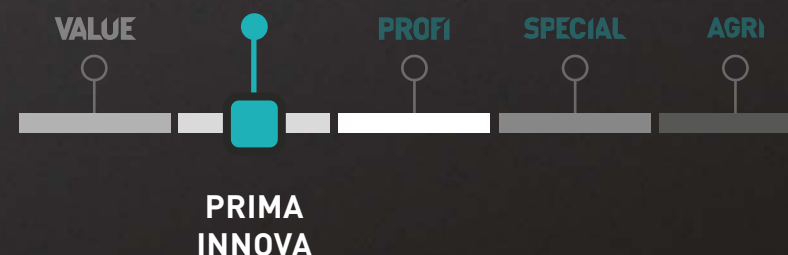


### DANE TECHNICZNE:



\*dane reprezentatywne dla segmentu STANDARD LINE

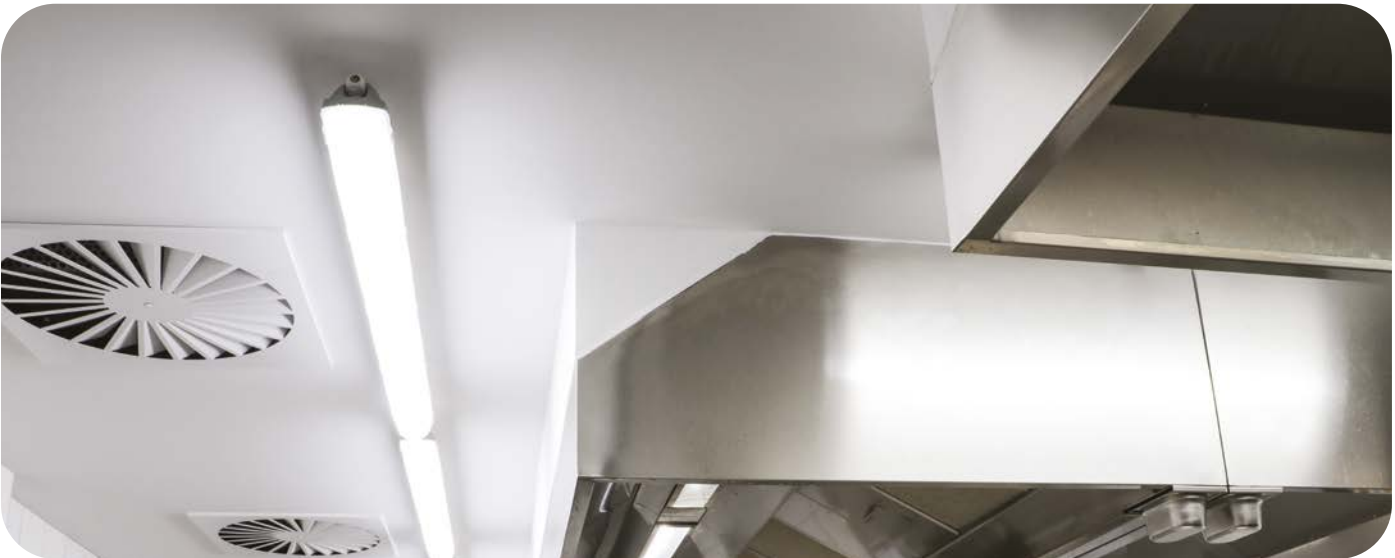
## STANDARD



WIECEJ  
O OPRAWIE  
INNOVA









## KORZYŚCI

- ✓ Profesjonalne rozwiązanie
- ✓ Doskonale oświetlona przestrzeń
- ✓ Niższe koszty



### ZACISKI

Stal nierdzewna  
lub poliamid



### UCHWYT SUFITOWY

Łatwy i szybki  
montaż

### ABS

Terpolimer  
akrylonitrylo-  
butadieno-styrenowy

### KORPUS

## DURABILITY

Do pracy w trudnych  
warunkach chemicznych



## ZASTOSOWANIE

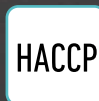
- zakłady chemiczne
- laboratoria
- oprawy samochodowe
- drukarnie
- magazyny akumulatorów
- oczyszczalnie ścieków
- oczyszczalnie przemysłowe
- zakłady prod. lub magazynowe
- pomieszczenia o wymaganym wysokim komforcie wizualnym
- warsztaty rzemieślnicze
- stanowiska kontroli jakości

IP66  
IP69

Wodoodporne  
Pyłoszczelne



### CERTYFIKATY:



### DANE TECHNICZNE:

do  
**180**  
lm/W

**5**  
LAT  
GWARANCJI

OD DO  
**1150 lm 21830 lm**

**L90  
B10**

**IK10**

\*dane reprezentatywne dla segmentu PROFi LINE

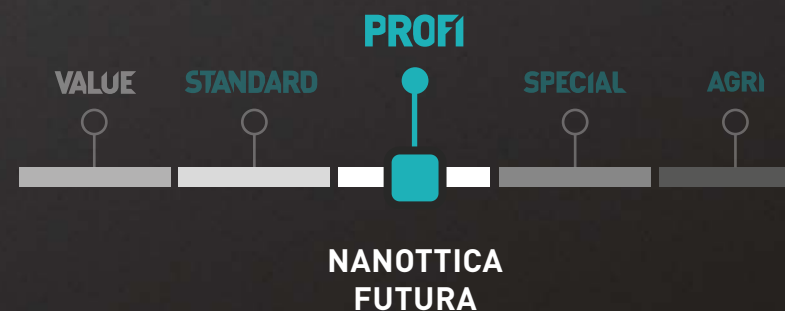
**-25°C DO +50°C**

### AC



### DYFUZOR

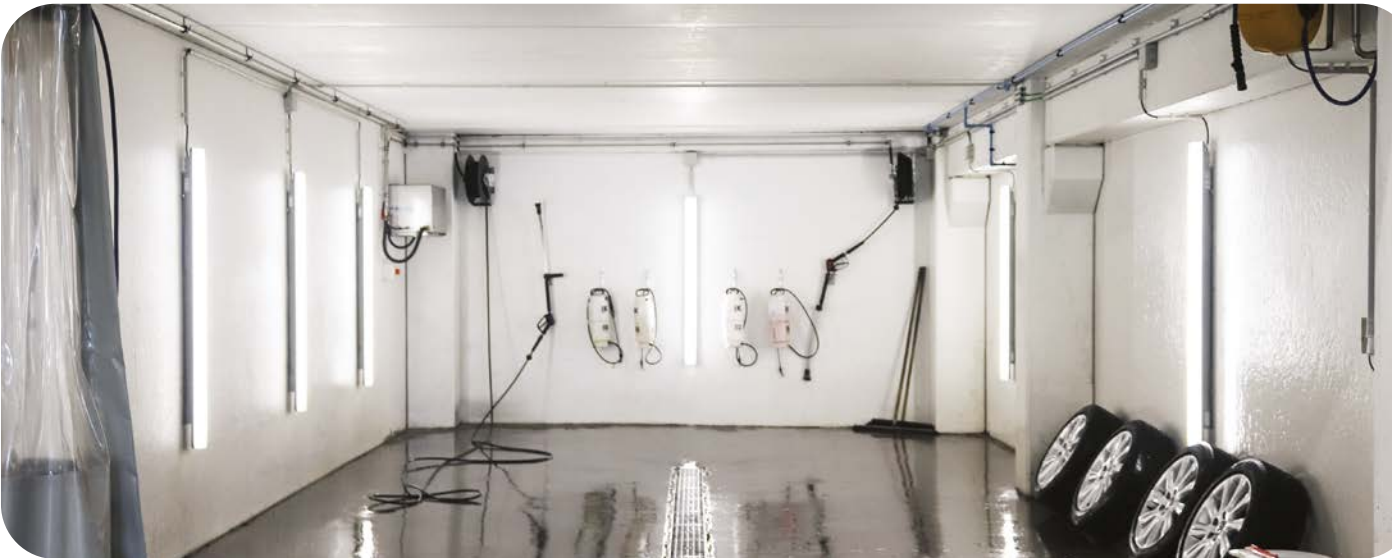
Wyjątkowa  
technologia  
NANO-OPTYCZNA



WIECEJ  
O OPRAWIE  
NANOTTICA ABS









## KORZYŚCI

- ✓ Długotrwałe użytkowanie w skrajnych temp.
- ✓ Rozwiązanie wysokiej jakości
- ✓ Niższe koszty

## MONTAŻ

Bezpośrednio na sufit  
za pomocą śrub



## UCHWYT SUFITOWY

Łatwy i szybki  
montaż

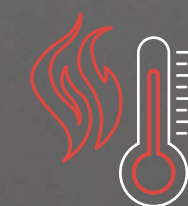
**Al**

Podstawa  
aluminiowa

## KORPUS

## WYSOKA TEMPERATURA

Przeznaczone  
do skrajnej  
temperatury



## DYFUZOR

Bezpieczne  
szkło hartowane  
o satynowym  
wykończeniu

## ZASTOSOWANIE

- stalownie
- odlewnie
- firefighting equipment  
manufacturing
- szklarnie
- huty szkła
- piece przemysłowe i suszarnie
- zakłady prod. gumy i tworzyw szt.
- piekarnie i kuchnie przemysłowe
- chłodnie



## ZACISKI

Stal nierdzewna

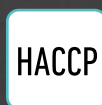
**IP66**

Wodoodporne  
Pyłoszczelne



**-40°C DO +75°C**

## CERTYFIKATY:



## DANE TECHNICZNE:

do  
**164**  
lm/W

**5**  
LAT  
GWARANCJI

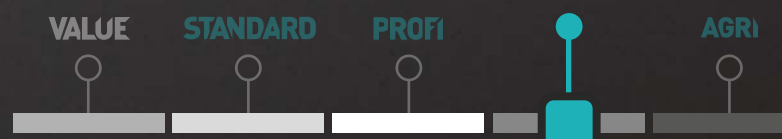
OD DO  
**2220 lm 11570 lm**

**L80  
B10**

**IK10**

\*dane reprezentatywne dla segmentu SPECIAL LINE

## SPECIAL



**NANOTTICA MAX  
PRIMA MAX  
FUTURA MAX  
FROST  
MIDDLE EAST TA 55  
ALUMAX LED MAX**

WIECEJ O OPRAWIE  
ALUMAX LED MAX





## KORZYŚCI

- ✓ Rozwiązanie wysokiej jakości
- ✓ Niższe koszty
- ✓ Długotrwałe użytkowanie w skrajnych temperaturach

## RADIATOR

Inteligentne chłodzenie oprawy oświetleniowej



## ZACISKI

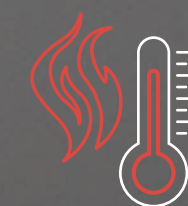
Stal nierdzewna

**PC**  
poliwęglan

## KORPUS

## WYSOKA TEMPERATURA

Przeznaczone do skrajnej temperatury



## IP66

Wodoodporne  
Pyłoszczelne



**-40°C DO +70°C**

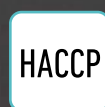
**PC**  
półprzezroczysty poliwęglan

## DYFUZOR

## ZASTOSOWANIE

- stalownie
- odlewnie
- firefighting equipment manufacturing
- szklarnie
- huty szkła
- piece przemysłowe i suszarnie
- zakłady prod. gumy i tworzyw szt.
- piekarnie i kuchnie przemysłowe
- chłodnie

## CERTYFIKATY:



## DANE TECHNICZNE:

do  
**164**  
lm/W

**5**  
LAT  
GWARANCJI

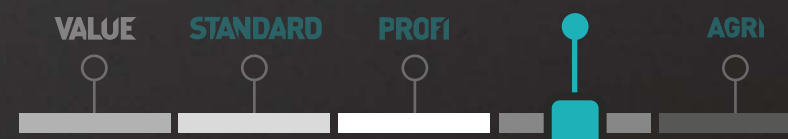
OD DO  
**2910** lm **11570** lm

**L80**  
**B10**

**IK10**

\*dane reprezentatywne dla segmentu SPECIAL LINE

## SPECIAL



NANOTTICA MAX  
PRIMA MAX  
FUTURA MAX  
FROST  
MIDDLE EAST TA 55  
ALUMAX LED MAX

WIECEJ  
O OPRAWIE  
FUTURA MAX





## KORZYŚCI

- ✓ **Bezpieczne rozwiązanie**
- ✓ **Niższe koszty**
- ✓ **Długotrwałe użytkowanie w warunkach agresywnych chemicznie**

## WYBUCHOWE ŚRODOWISKO

W miejscach z wybuchowymi gazami, pyłami i łatwopalnymi oparami



kategoria 3, strefa 2, 22



ZACISKI

Stal nierdzewna

PC

poliwęglan

KORPUS

DŁAWIK

Specjalne dławiki kablowe: skręcane M20 x 1,5, ATEX

PC

półprzezroczysty poliwęglan

DYFUZOR

## ZASTOSOWANIE

- rafinerie ropy naftowej i gazu
- produkcja sprzętu przeciwpożarowego
- obiekty wojskowe
- lakiernie
- produkcja sprzętu gaśniczego equipment
- przemysł wydobywczy
- zakłady chemiczne i laboratoria
- zakłady prod. gumy i tworzyw szt.
- kosmetyczna i farmaceutyczna produkcja

IP66

Wodoodporne  
Pyłoszczelne



-25°C DO +60°C

### CERTYFIKATY:



### DANE TECHNICZNE:

do  
**157**  
lm/W

**5**  
LAT  
GWARANCJI

OD DO  
**1460** lm **17660** lm

**L90**  
**B10**

**IK10**

\*dane reprezentatywne dla segmentu SPECIAL LINE

## SPECIAL

VALUE

STANDARD

PROFI

AGRI

PRIMA LED EX  
TREX  
PERUN SLIM EX

WIECEJ  
O OPRAWIE  
PRIMA LED EX







**NANOTTICA  
MAX**



**FUTURA  
MAX**



**FROST**



**MIDDLE EAST  
TA 55**



**PRIMA LED Ex  
ZONE 2, 22**



**TREX  
ZONE 1, 21  
and 2, 22**

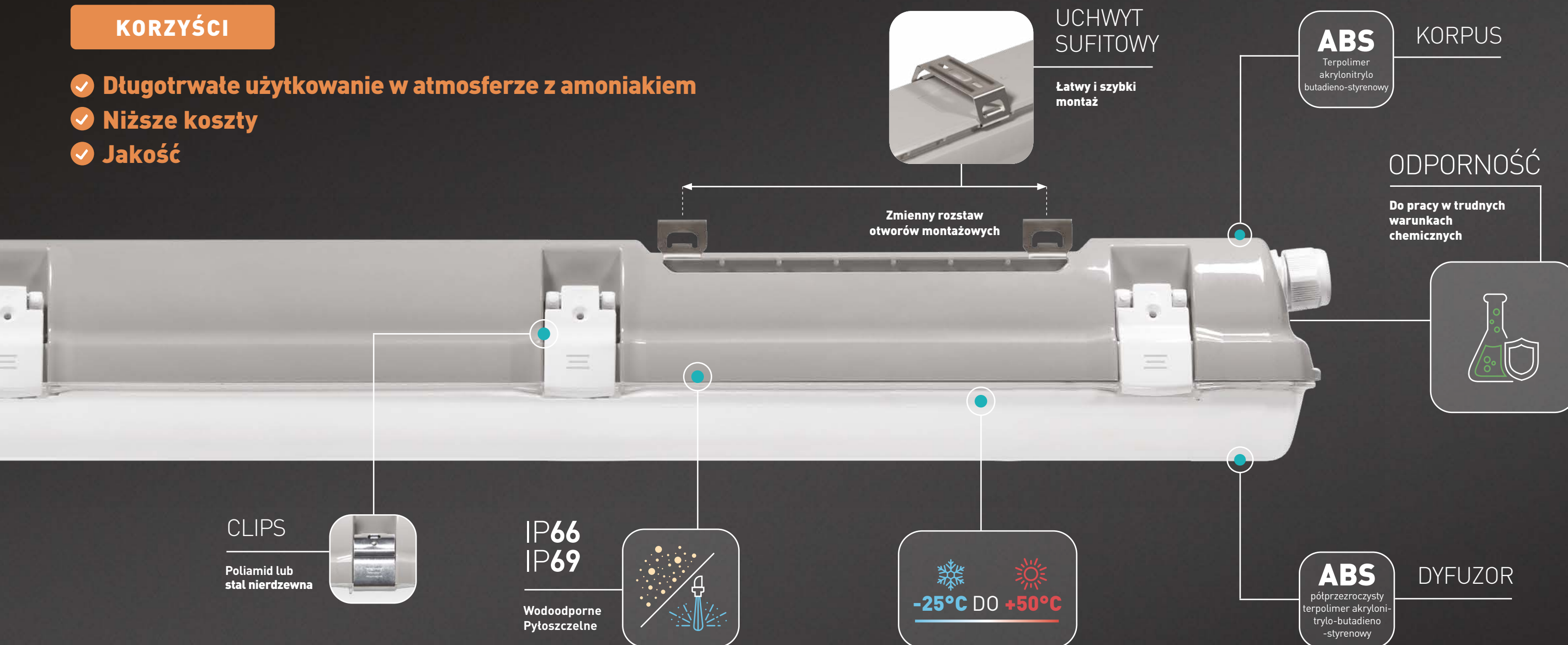


**PERUN SLIM EX  
ZONE 2, 22**



## KORZYŚCI

- ✓ Długotrwałe użytkowanie w atmosferze z amoniakiem
- ✓ Niższe koszty
- ✓ Jakość



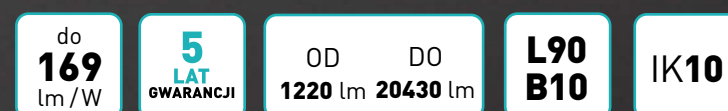
## ZASTOSOWANIE

- gospodarstwa rolne
- stajnie i chlewnie
- obiekty gospodarcze
- magazyny do przechowywania płonów
- produkcja zwierzęca
- systemy upraw naturalnych

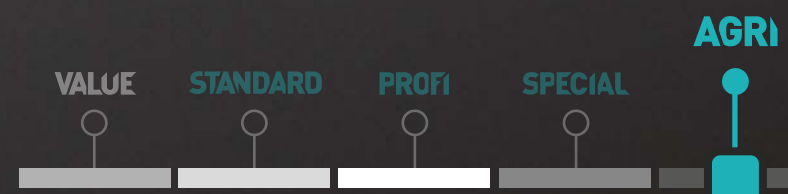
### CERTYFIKATY:



### DANE TECHNICZNE:



\*dane reprezentatywne dla segmentu AGRi LINE



NANOTTICA ABS  
PRIMA ABS  
INNOVA ABS  
FUTURA ABS

WIECEJ  
O OPRĄWIE  
PRIMA ABS





## KORZYŚCI

- ✓ Spok. bydło bez zakłóceń biorytmu
- ✓ Zwiększona produkcja mleka
- ✓ Zrównoważona hodowla

### OBSŁUGA

Krowy nie są niepokojone podczas snu przez obsługę



### SEN

Nie zakłóca biorytmu krowy



### ABS

Terpolimer akrylonitrylo-butadieno-styrenowy

### KORPUS

### PRODUKCJA

Zwiększa produkcję o 6-10%



### CLIPS

Poliamid lub stal nierdzewna



### IP66 IP69

Wodoodporne  
Pyłoszczelne



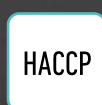
-25°C DO +45°C

### ABS

półprzezroczysty terpolimer akrylonitrylo-butadieno-styrenowy

### DYFUZOR

### CERTYFIKATY:



## ZASTOSOWANIE

- obiekty hodowlane skupione na hodowli bydła

### DANE TECHNICZNE:

do  
**164**  
lm/W

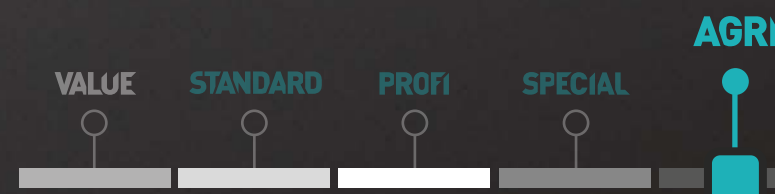
**5**  
LAT  
GWARANCJI

OD DO  
**1150** lm **11570** lm

**L90**  
**B10**

**IK10**

\*dane reprezentatywne dla segmentu AGRI LINE



PRIMA ABS RED  
INNOVA ABS RED  
FUTURA ABS RED

WIECEJ  
O OPRAWIE  
CONCEPT RED









## KORZYŚCI

- ✓ **Spok., nieagresyw**  
**hodowla kur**
- ✓ **Zwiększona produkcja jaj**
- ✓ **Zrównoważona hodowla**

### BRAK KONFLIKTÓW

Uspokaja kury  
i zapobiega konfliktom



### WZROST

Wspomaga  
wzrost piskląt



### ABS

Terpolimer  
akrylonitrylo-  
butadieno-styrenowy

### KORPUS

### PRODUCTION

Zwiększa produkcję  
o 6-10%



### CLIPS

Poliamid lub  
stal nierdzewna



### IP66 IP69

Wodoodporne  
Pyłoszczelne



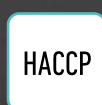
-25°C DO +45°C

### ABS

półprzezroczysty  
terpolimer akryloni-  
trylo-butadieno-  
styrenowy

### DYFUZOR

### CERTYFIKATY:



## ZASTOSOWANIE

- breeding facilities  
focused on poultry farming

### DANE TECHNICZNE:

do  
**164**  
lm/W

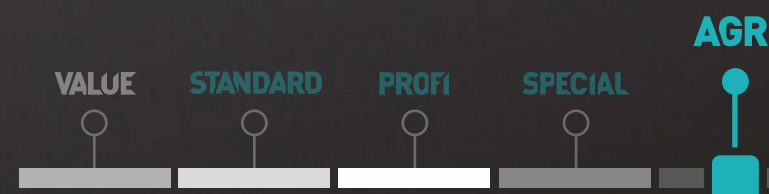
**5**  
LAT  
GWARANCJI

OD DO  
**5690** lm **11570** lm

**L90**  
**B10**

**IK10**

\*dane reprezentatywne dla segmentu AGRI LINE



PRIMA ABS BLUE  
INNOVA ABS BLUE  
FUTURA ABS BLUE

WIECEJ  
O OPRAWIE  
CONCEPT RED









**TREVOS, a. s.**  
Nová Ves 34  
511 01 Turnov  
Czech Republic



11/2024



**Need more information?**

Do not hesitate to contact us,  
we will be happy to advise you.

 [trevos@trevos.cz](mailto:trevos@trevos.cz)

 [www.trevos.com](http://www.trevos.com)



FOLLOW US!